

测试报告

样品信息			
样品名称	茚虫威	编号	W20140703-001
样品重量	\	剂型	\
收样日期	2014/07/03	测试期间	2014/07/03-07/04
样品描述			
测试需求			
测试成分	手性分离		
参考标准			
参考标准	无	标样	无
仪器信息			
测试仪器	高效液相色谱仪	仪器型号	岛津 SPD-10A

● 色谱条件:

色谱柱:	月旭 Ultimate® Cellud-Y (4.6*250mm, 5μm)
流动相:	正己烷: 异丙醇=85:15
检测波长:	285nm
柱温:	室温
流速:	1ml/min
进样量:	10μl
注意事项:	

声明:除非另有说明,此报告结果仅对该测试样品负责。本报告未经公司许可,不可复制。

Add:浙江省金华市仙源路 855 号研发展示中心 01 号 6 楼

Tel:400-808-6760

邮编: 321000

E-mail:Houcaizhang@welchmat.com

● 流动相配置:

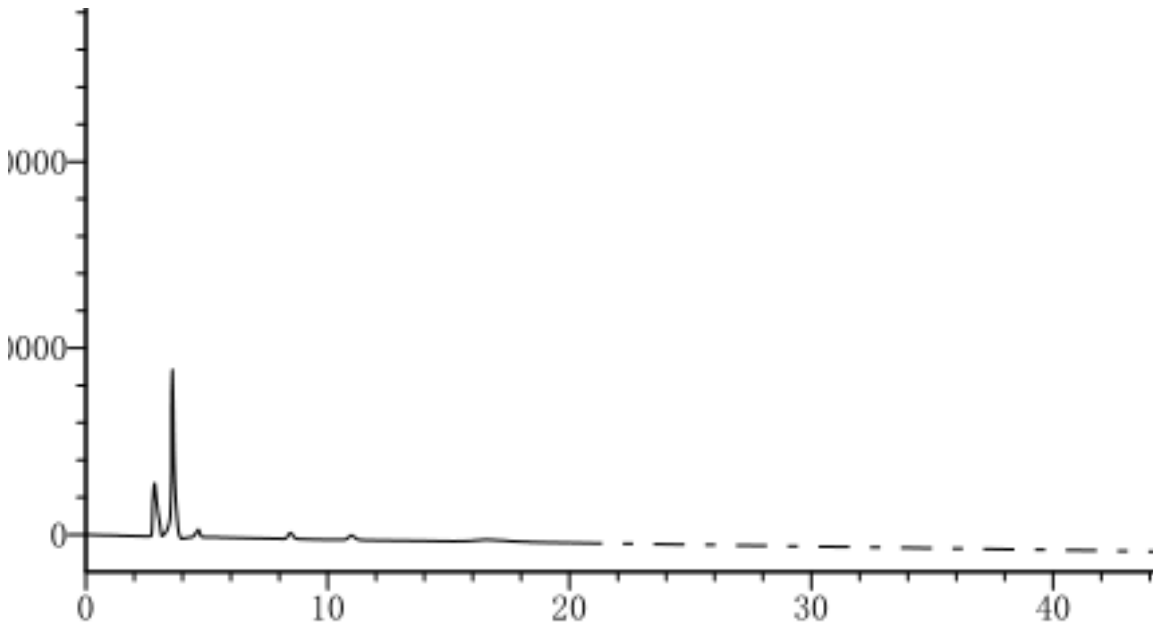
流动相: 正己烷: 异丙醇=85:15

● 样品溶液的配置:

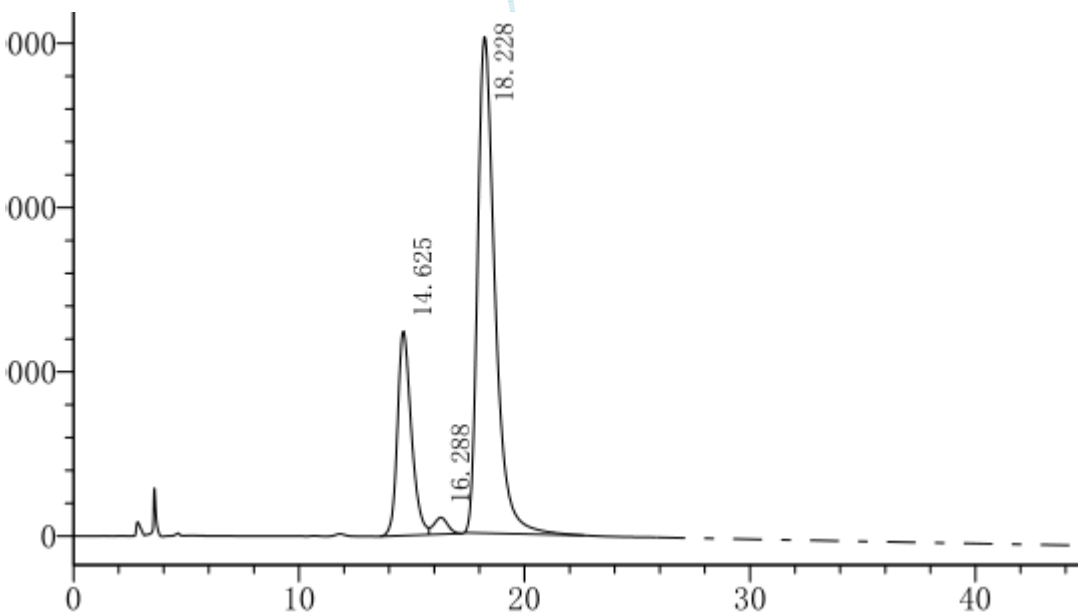
样品溶液: 精密称量 10.05mg 供试品至 20ml 容量瓶中, 用无水乙醇溶解稀释至刻度。
空白溶液: 无水乙醇。

● 谱图和数据:

1. 空白溶液



2. 样品溶液



声明:除非另有说明,此报告结果仅对该测试样品负责。本报告未经公司许可,不可复制。

Add:浙江省金华市仙源路 855 号研发展示中心 01 号 6 楼

Tel:400-808-6760

邮编: 321000

E-mail:Houcaizhang@welchmat.com

检测器 A Ch1 285nm

峰#	保留时间	面积	高度	面积 %	理论塔板#	分离度	拖尾因子
1	14.625	2661530	62263	24.19	2840	0.00	1.296
2	16.288	221087	5087	2.01	2852	1.44	0.000
3	18.228	8119286	151027	73.80	2920	1.51	1.482
总计		11001903	218377	100.00			

月旭科技

报告签字

测试: 李良翔

日期: 2014-07-04

审核: 薛昆鹏

日期: 2014-07-04

声明:除非另有说明,此报告结果仅对该测试样品负责。本报告未经公司许可,不可复制。

Add:浙江省金华市仙源路 855 号研发展示中心 01 号 6 楼

Tel:400-808-6760

邮编: 321000

E-mail:Houcaizhang@welchmat.com