

## 测试报告

样品信息			
样品名称	当归	编号	Z20210817-001
样品重量	\	剂型	\
收样日期	2021/08/17	测试期间	2021/08/26-09/02
样品描述	/		
测试需求			
测试成分	阿魏酸含量		
参考标准			
参考标准	中国药典 2020 版一部	标样	有
仪器信息			
测试仪器	高效液相色谱仪	仪器型号	赛默飞 U3000

### ● 色谱条件：

色谱柱：	月旭 Blossmate® C18 (4.6×250mm, 5μm)
流动相：	乙腈/0.085%磷酸溶液=17/83
检测波长：	316nm
柱温：	35°C
流速：	1.0ml/min
进样量：	10μL
注意事项：	\



● 流动相配置：

0.085%磷酸溶液：量取哇哈哈水 1000mL，加入磷酸 0.85mL，超声混合，即得。

乙腈-0.085%磷酸溶液（17:83）：量取色谱纯乙腈 170mL，0.085%磷酸溶液 830mL，混合，超声脱气，即得。

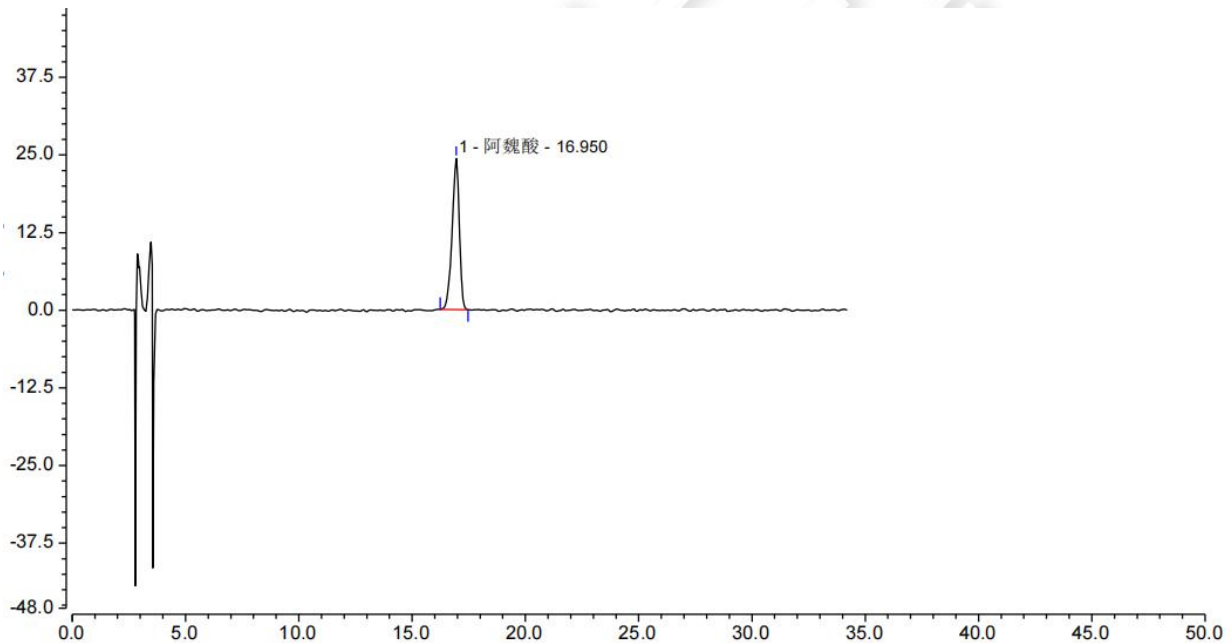
● 样品溶液的配置：

对照品溶液：称取阿魏酸对照品适量于棕色瓶中，加 70%甲醇溶解稀释配制成 12 $\mu$ g/mL 的溶液。

样品溶液：取本品粉末（过三号筛）0.2g，置于具塞锥形瓶中，精密加入 70%甲醇 20mL，密塞，称重，加热回流 30min，放冷，再精密称重，用 70%甲醇补足减失重量，摇匀，静置，取上清液滤过，既得。

● 谱图和数据

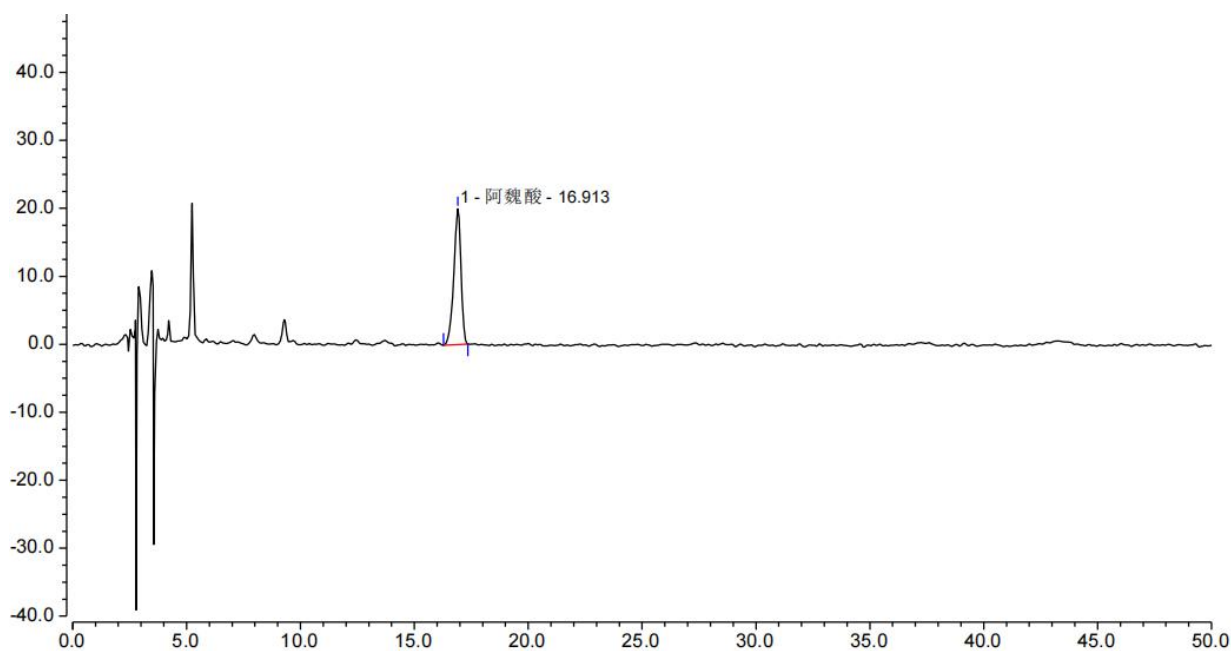
1、阿魏酸对照溶液



序号	峰名称	保留时间 min	峰面积 mAU*min	峰高 mAU	不对称度 (EP)	塔板数 (EP)	分离度 (EP)
1	阿魏酸	16.950	9.031	24.311	0.85	13746	n.a.



## 2、样品溶液



序号	峰名称	保留时间 min	峰面积 mAU*min	峰高 mAU	不对称度 (EP)	塔板数 (EP)	分离度 (EP)
1	阿魏酸	16.913	7.336	19.987	0.85	14004	n.a.

## ● 结论

用月旭 Blossmate® C18 (4.6×250mm, 5μm), 在此色谱条件下测定, 能满足检测的要求。

