

测试报告

样品信息			
样品名称	叶酸片	编号	W20210721-011
样品重量	/	剂型	/
收样日期	2021/07/21	测试期间	2021/07/30-08/17
样品描述	/		
测试需求			
测试成分	有关物质		
参考标准			
参考标准	客户条件	标样	有
仪器信息			
测试仪器	高效液相色谱仪	仪器型号	赛默飞 U3000

● 色谱条件：

色谱柱：	月旭 Ultimate [®] UHPLC Polar RP (2.1×100mm, 1.8μm)
流动相：	流动相：取 11.16g 磷酸二氢钾、7.2g 三水合磷酸氢二钾，加入 1000mL 娃哈哈水中，混匀抽滤；取上述溶液 880mL 与 120mL 色谱级甲醇匀，再用 1mol/L 磷酸调节 pH 至 3.0，超声脱气，即得。
	磷酸盐缓冲液/甲醇=88/12
检测波长：	280nm
柱温：	35℃
流速：	0.15ml/min
进样量：	2μL
注意事项：	\



● 流动相配置：

流动相：取 11.16g 磷酸二氢钾、7.2g 三水合磷酸氢二钾，加入 1000mL 娃哈哈水中，混匀抽滤；取上述溶液 880mL 与 120mL 色谱级甲醇匀，再用 1mol/L 磷酸调节 pH 至 3.0，超声脱气，即得。

● 样品溶液的配置：

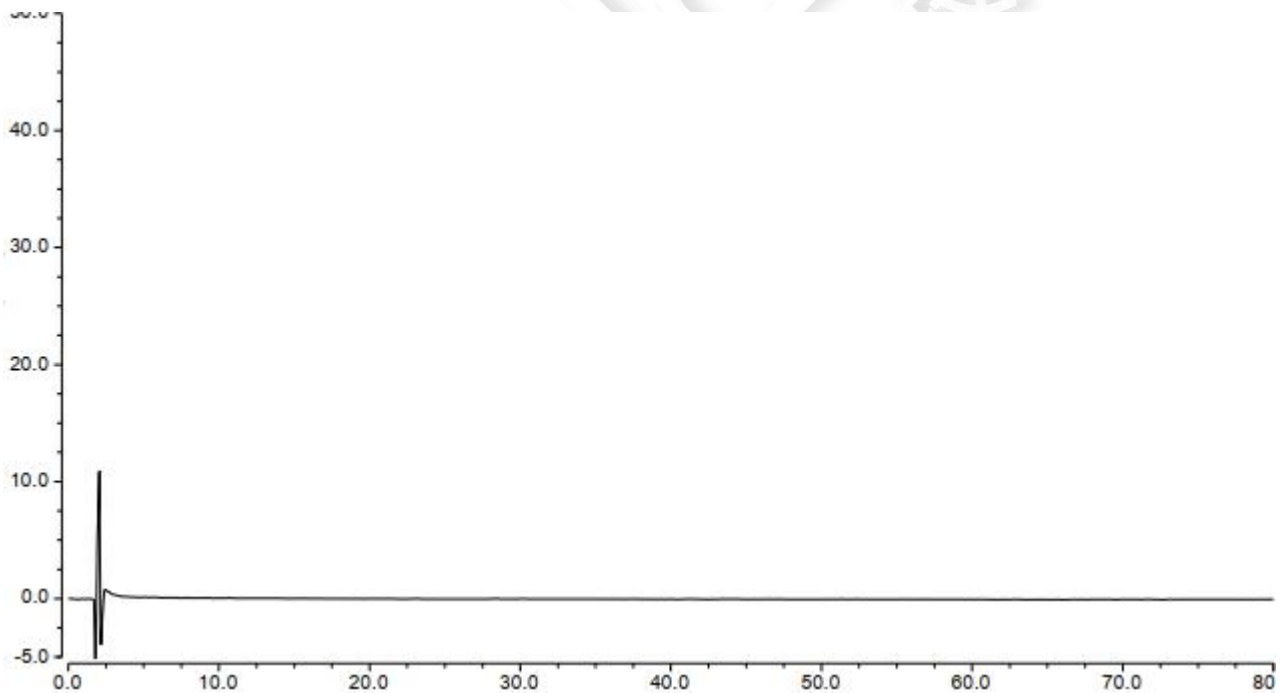
空白辅料溶液：取空白辅料总混 2490mg，置 50mL 量瓶中，加 0.1mol/L 碳酸钠溶液 20mL，超声 15 分钟，用流动相稀释至刻度，离心，过滤，弃初滤液取续滤液，即得。

供试品溶液：取叶酸片适量，研细，取 2500mg，置 50mL 量瓶中，加 0.1mol/L 碳酸钠溶液 20mL，超声 15 分钟，用流动相稀释至刻度，离心，过滤，弃初滤液取续滤液，即得。

0.1mol/L 碳酸钠溶液：取无水碳酸钠 10.599g，用娃哈哈水至 1L，混匀抽滤，超声脱气，即得。

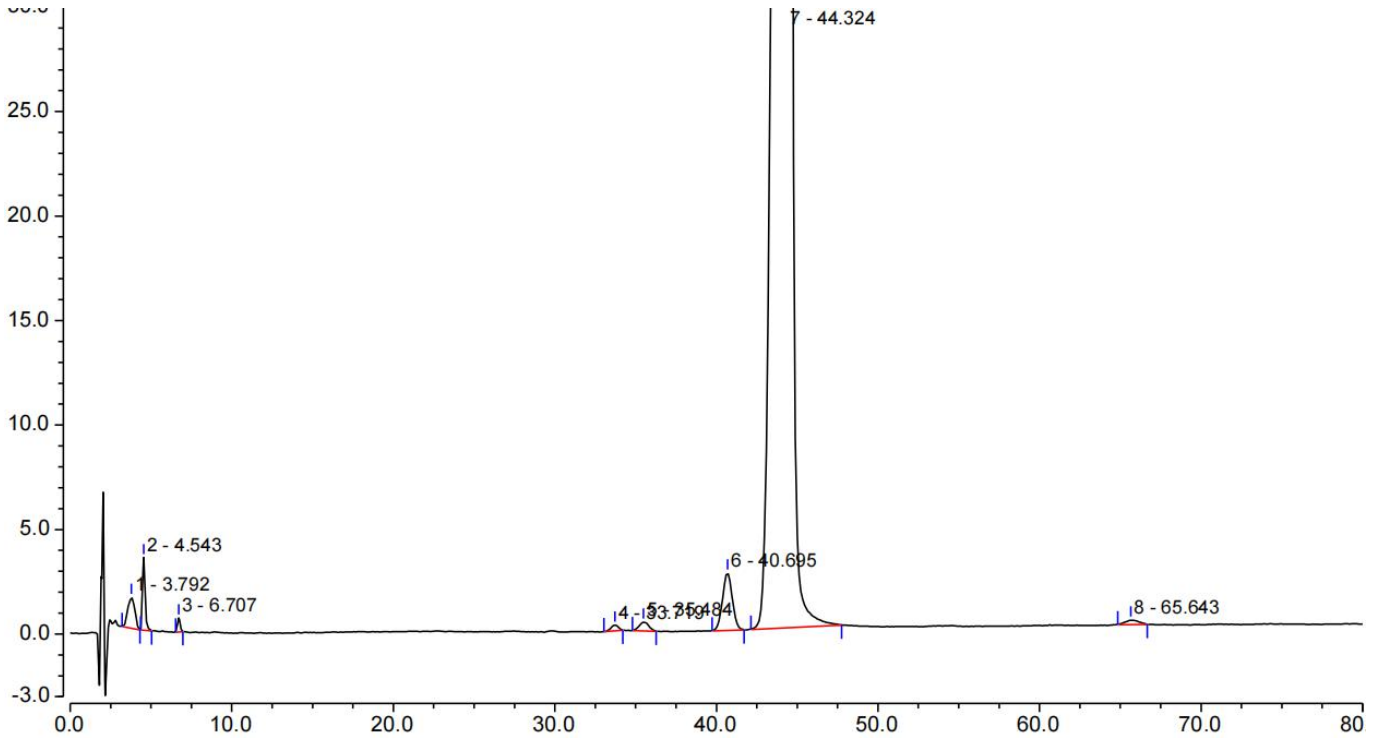
● 谱图和数据

1、空白辅料溶液



2、供试品溶液

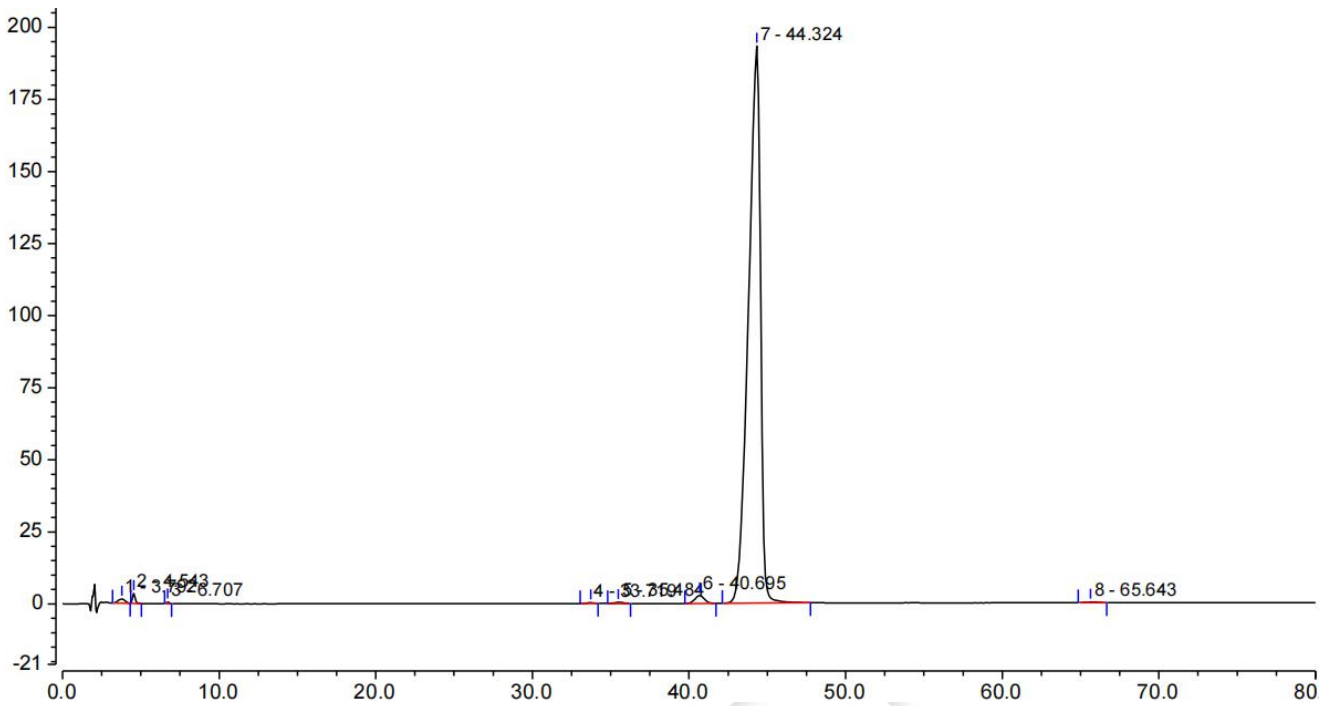
2.1 放大图



序号	峰名称	保留时间 min	峰面积 mAU*min	峰高 mAU	塔板数 (EP)	不对称度 (EP)	分离度 (EP)
1		3.792	0.748	1.482	305	0.96	1.30
2		4.543	0.648	3.470	3985	1.33	7.61
3		6.707	0.120	0.670	9034	1.18	47.27
4		33.719	0.153	0.287	24393	0.90	1.75
5		35.484	0.298	0.422	14931	1.08	4.60
6		40.695	1.922	2.745	21597	1.01	2.90
7		44.324	171.765	193.202	16048	0.73	14.27
8		65.643	0.220	0.226	27079	1.13	n.a.
总和:			175.875	202.504	117372.00	8.31	



2.2 满量程图



● 结论

用月旭 Ultimate® UHPLC Polar RP (2.1×100mm, 1.8μm), 在此色谱条件下测定, 能满足检测的要求。

