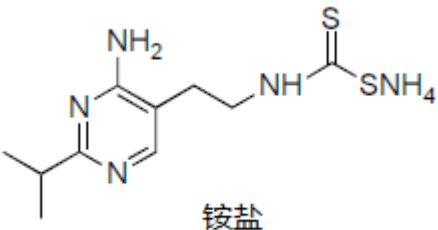



测试报告

样品信息			
样品名称	铵盐、水解嘧啶	编 号	W20190408-004
样品重量	\	剂 型	\
收样日期	2019/04/08	测试期间	2019/04/15-04/16
样品描述	\		
测试需求			
测试成分	<div style="display: flex; justify-content: space-around; align-items: center;"> <div style="text-align: center;">  <p>铵盐</p> </div> <div style="text-align: center;">  <p>水解嘧啶</p> </div> </div>		
参考标准			
参考标准	无	标样	有
仪器信息			
测试仪器	高效液相色谱仪	仪器型号	赛默飞 U3000

● 色谱条件:

色谱柱:	月旭 Ultimate® AQ-C18 (4.6×250mm, 5 μm);
流动相:	0.02mol/L 乙酸铵缓冲液(1g/L 庚烷磺酸钠, pH3.5) /乙腈=80/20
检测波长:	272nm
柱温:	30℃
流速:	1.0mL/min
进样量:	5μL
注意事项:	\

声明:除非另有说明,此报告结果仅对该测试样品负责。本报告未经公司许可,不可复制。

Add:浙江省金华市婺城区双林南街 168 号

Tel:400-810-6969 -

邮编: 321000

E-mail:xiaomeiwu@welchmat.com

● 流动相的配制:

0.02mol/L 乙酸铵缓冲液: 称取乙酸铵 1.54g, 溶于 1000ml 水中, 加入庚烷磺酸钠 1.0g, 用乙酸调节 pH 值至 3.5, 抽滤, 即得;

流动相: 取色谱纯乙腈、乙酸盐缓冲溶液, 在线混合;

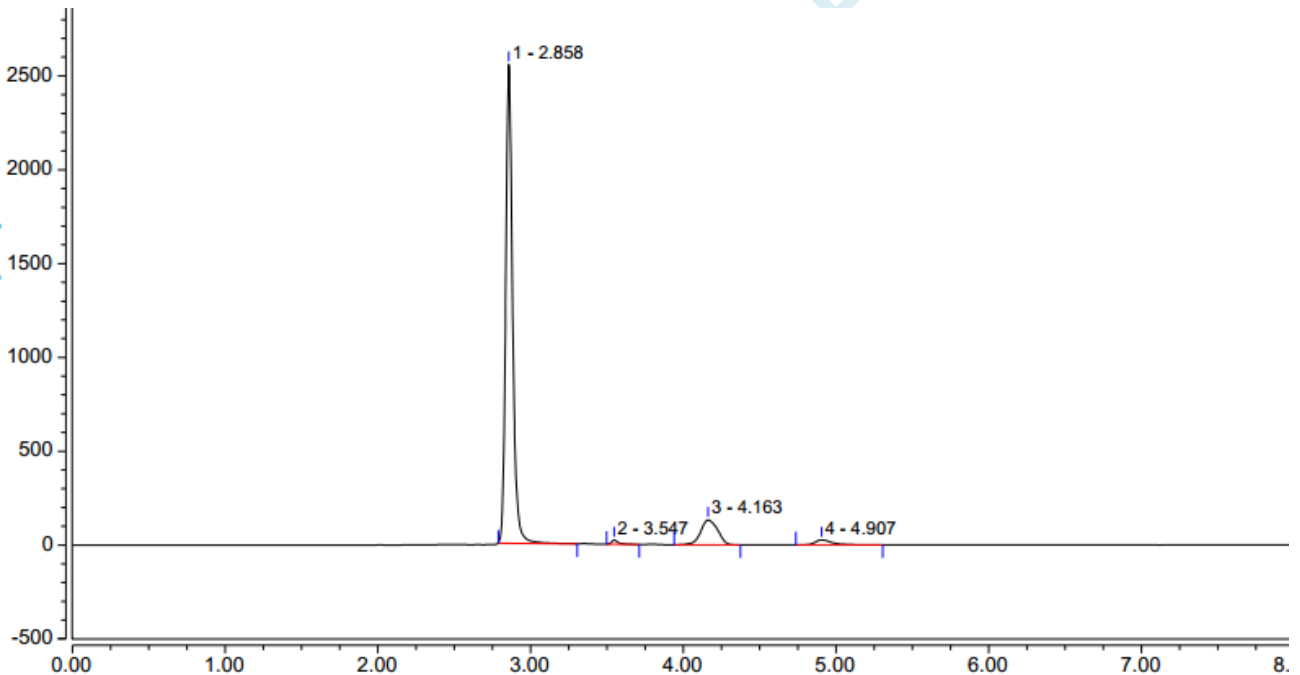
● 样品溶液的配制:

铵盐标准溶液: 客户提供;

水解甙标准溶液: 客户提供;

● 谱图和数据

1、铵盐定位图谱



序号	峰名称	保留时间 min	峰面积 mAU*min	峰高 mAU	塔板数 (EP)	不对称度 (EP)	分离度 (EP)
1		2.858	133.050	2552.043	21554	1.22	9.47
2		3.547	1.105	22.263	43755	1.93	4.46
3		4.163	16.969	132.566	6337	1.02	3.79
4		4.907	3.439	26.967	11363	1.51	n.a.

声明:除非另有说明,此报告结果仅对该测试样品负责。本报告未经公司许可,不可复制。

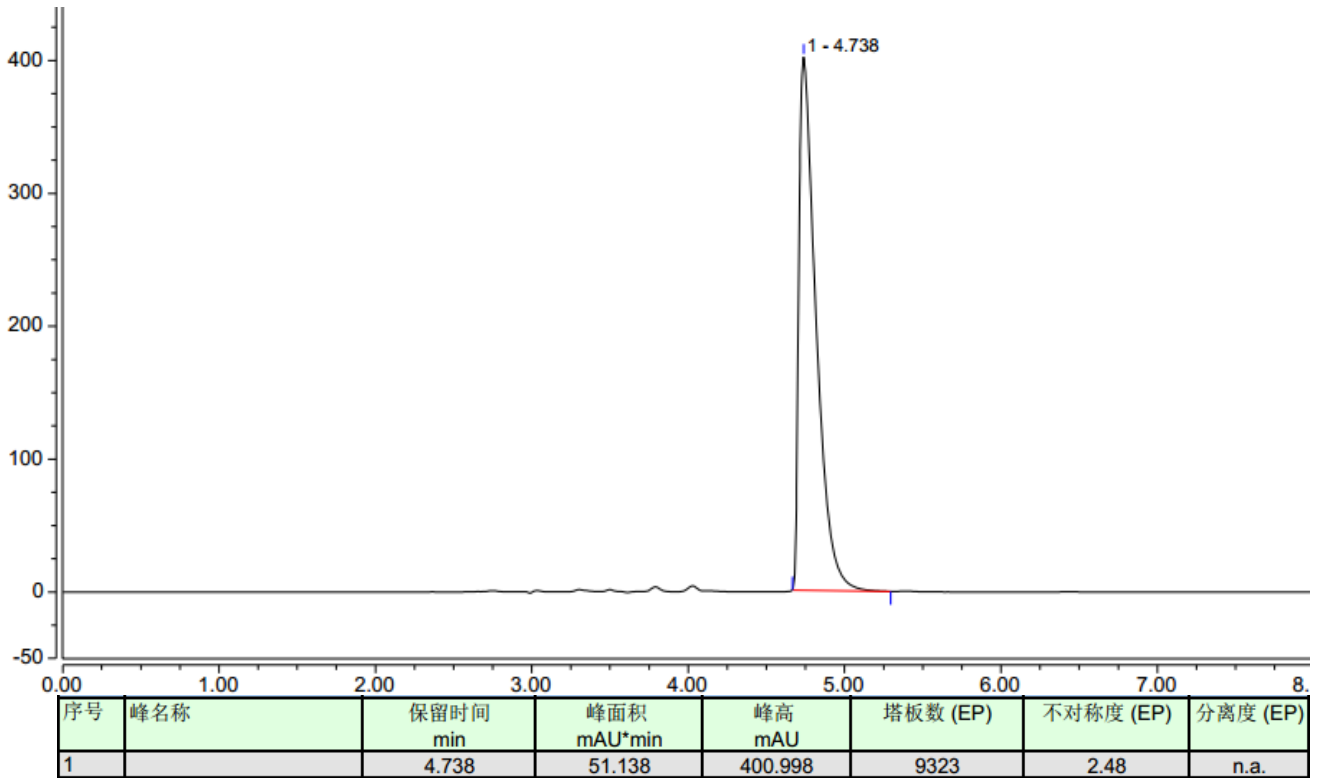
Add:浙江省金华市婺城区双林南街 168 号

Tel:400-810-6969 -

邮编: 321000

E-mail:xiaomeiwu@welchmat.com

2、水解嘧啶图



● 结论:

使用月旭 Ultimate® AQ-C18 (4.6×250mm, 5 μ m), 在此色谱条件下, 能满足检测需求。

报告签字

测试: 吴小梅

日期: 2019-04-16

审核: 郭德勇

日期: 2019-04-16

声明:除非另有说明, 此报告结果仅对该测试样品负责。本报告未经公司许可, 不可复制。

Add:浙江省金华市婺城区双林南街 168 号

Tel:400-810-6969 -

邮编: 321000

E-mail:xiaomeiwu@welchmat.com