

## 测试报告

样品信息			
样品名称	SM-十一醇	编 号	W20220228-001
样品重量	/	剂 型	/
收样日期	2022/02/28	测试期间	2022/03/08-2022/03/10
样品描述	/		
测试需求			
测试成分	十一醇		
参考标准			
参考标准	/	标样	有
仪器信息			
测试仪器	高效液相色谱仪	仪器型号	Agilent 1100

### ● 色谱条件:

色谱柱:	月旭 Ultimate® XB-C8(4.6×250 mm,5 μm)
流动相:	乙腈:异丙醇=8:2
柱温:	35 °C
蒸发光测器	漂移管温度: 50 °C
流速:	1.0 mL/min
进样量:	20 μL
注意事项:	/

### 流动相的配置:

乙腈溶液: 取色谱级乙腈, 抽滤, 备用。

异丙醇溶液: 取色谱级甲醇, 抽滤, 备用。



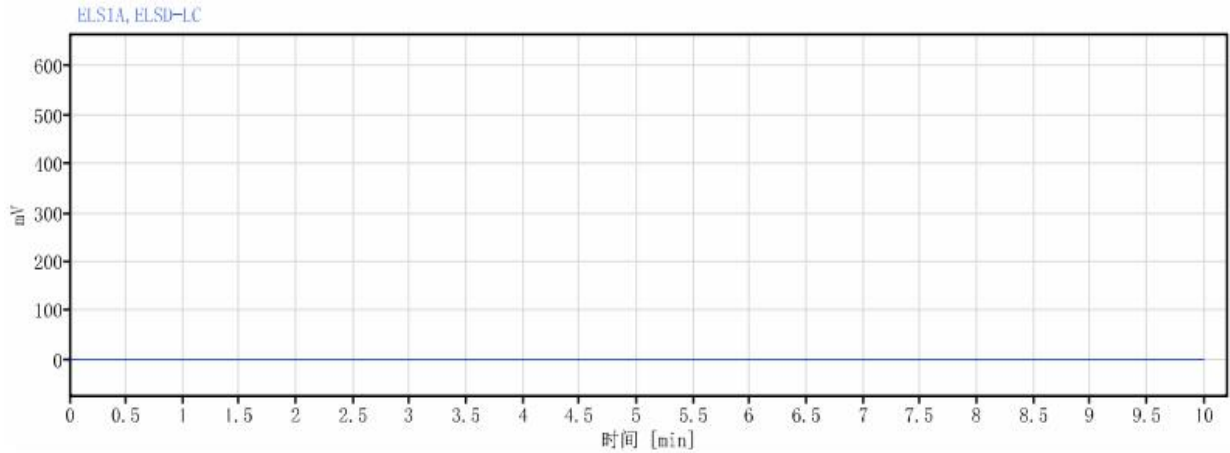
流动相: 量取乙腈 800 mL, 异丙醇 200 mL 混匀。

● 样品溶液的配制:

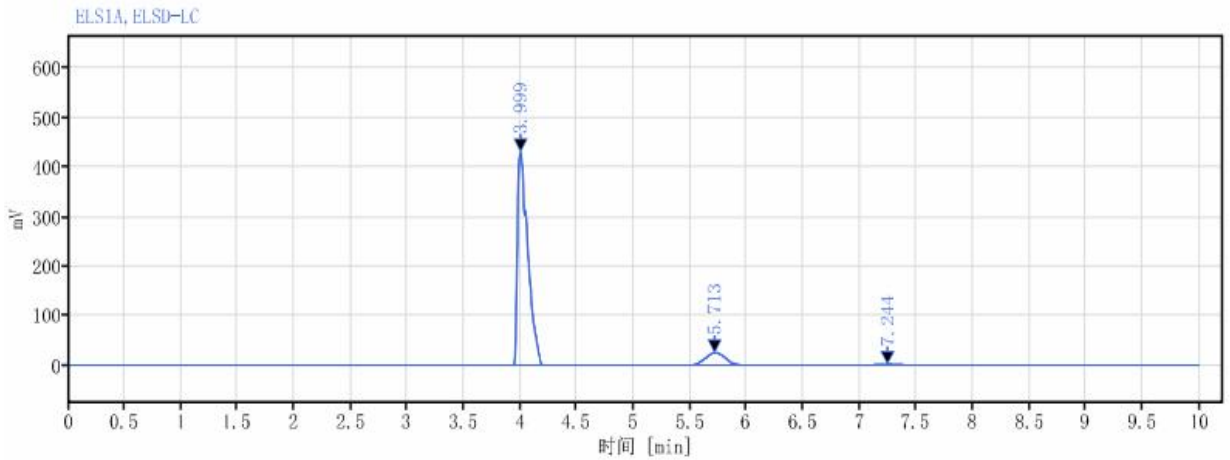
十一醇样品: 称取 0.0300 g 十一醇加入 1 mL 异丙醇, 混匀。

● 谱图和数据

(1) 空白



(2) 十一醇



峰	保留时间	峰 理论塔板数 USP	峰面积	高度	峰 拖尾因子	峰 分高度 USP
	3.999	8510.11446	2729.55	431.32	2.23098	
	5.713	4775.35476	300.61	25.30	1.06142	6.80273
	7.244	7565.85656	23.72	1.95	1.05283	4.61018
		总和	3053.88			

● 结论:

使用月 Ultimate® XB-C8(4.6×250 mm,5 μm)色谱柱, 在此色谱条件下测定, 满足检测要求。

日期: 2022/03/10

第 2 页 共 2 页

