

## 测试报告

样品信息			
样品名称	人参健脾丸	编号	Z20210809-004
样品重量	/	剂型	/
收样日期	2021/08/09	测试期间	2021/08/18-08/20
样品描述	/		
测试需求			
测试成分	含量测定		
参考标准			
参考标准	中国药典 2020 版 一部	标样	有
仪器信息			
测试仪器	高效液相色谱仪	仪器型号	岛津 LC-20AD

### ● 色谱条件：

色谱柱：	月旭 Blossmate® C18 (4.6×250mm, 5μm)
流动相：	甲醇/醋酸/水 =35/4/61
检测波长：	284nm
柱温：	30℃
流速：	1.0ml/min
进样量：	10μL
注意事项：	\



● 流动相配置：

流动相：取 350mL 色谱级甲醇和 40mL 醋酸，加入 610mL 娃哈哈水中，混匀，超声脱气，即得。

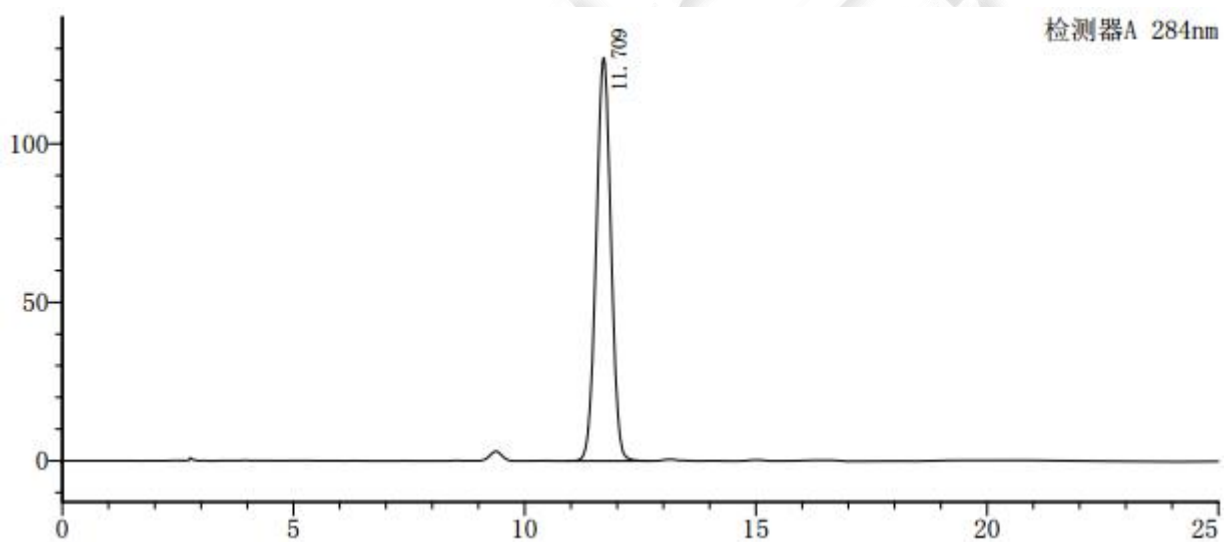
● 样品溶液的配置：

对照品溶液：取橙皮苷对照品适量，加甲醇制成每 1mL 含 0.25mg 的溶液，即得。

供试品溶液：取本品大蜜丸，剪碎，混匀，取约 6g，加硅藻土 6g，充分研磨成薄片后剪碎，置索氏提取器中，加石油醚（60~90℃）80mL，加热回流 3 小时，弃去石油醚，药渣挥干，加甲醇 80mL，加热回流 5 小时，放冷，滤过，滤液转移至 100mL 量瓶中，用少量甲醇分次洗涤容器，洗液滤入同一量瓶中，加甲醇至刻度，摇匀，即得。

● 谱图和数据

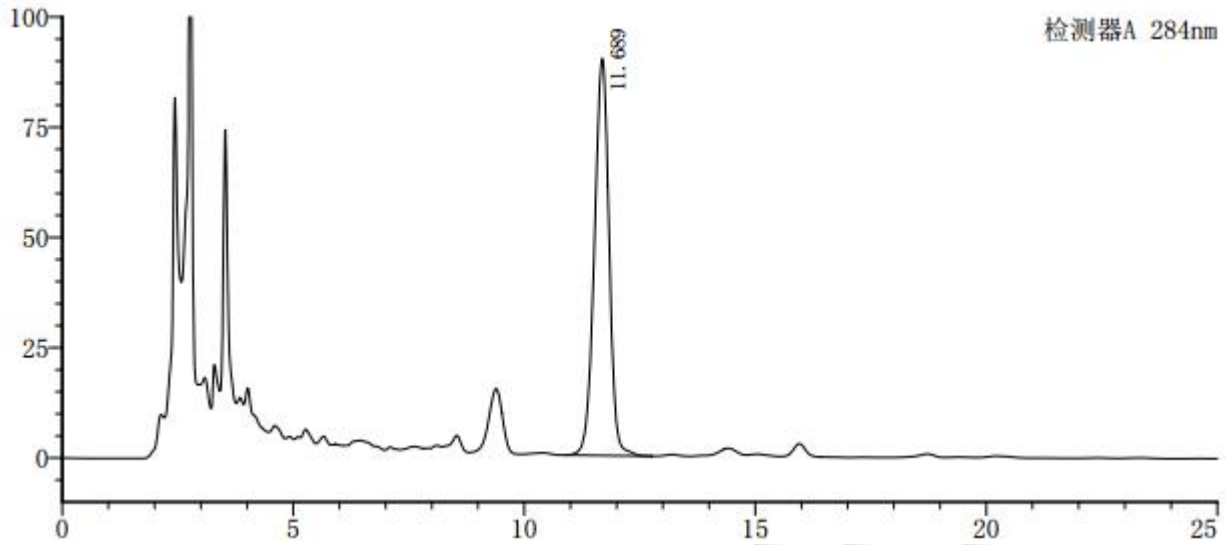
1、对照品溶液



峰号	保留时间	面积	高度	理论塔板数 (USP)	拖尾因子	分离度 (USP)
1	11.709	2819911	127166	6280	1.003	--
总计		2819911	127166			



## 2、供试品溶液



峰号	保留时间	面积	高度	理论塔板数(USP)	拖尾因子	分离度(USP)
1	11.689	1988521	90024	6546	0.945	--
总计		1988521	90024			

## ● 结论

用月旭 Blossmate® C18 (4.6×250mm, 5μm), 在此色谱条件下测定, 能满足检测的要求。

