

测试报告

| 样品信息 | | | |
|------|------------|------|------------------|
| 样品名称 | 肤痔清软膏 | 编号 | W20200827-001 |
| 样品重量 | / | 剂型 | / |
| 收样日期 | 2020/08/27 | 测试期间 | 2020/09/11-09/14 |
| 样品描述 | / | | |
| 测试需求 | | | |
| 测试成分 | 含量测定 | | |
| 参考标准 | | | |
| 参考标准 | 客户提供 | 标样 | 有 |
| 仪器信息 | | | |
| 测试仪器 | 高效液相色谱仪 | 仪器型号 | 岛津 LC-20AD |

● 色谱条件：

| | |
|-------|-------------------------------------|
| 色谱柱： | 月旭 Blossmate® C18 (4.6×250mm, 5μm) |
| 流动相： | 乙腈/四氢呋喃/0.05mol/L 磷酸二氢钾溶液=28/12/164 |
| 检测波长： | 350nm |
| 柱温： | 30℃ |
| 流速： | 1ml/min |
| 进样量： | 10μL |
| 注意事项： | \ |



● 流动相配置:

磷酸二氢钾溶液: 取磷酸二氢钾 6.8g, 溶于 1L 水中, 过滤, 加入 7ml 三乙胺, 用磷酸调 PH 至 3, 混匀, 即得。

流动相: 量取磷酸二氢钾溶液 820ml, 加入色谱级乙腈 140ml, 四氢呋喃 60ml, 混匀, 脱气, 即得。

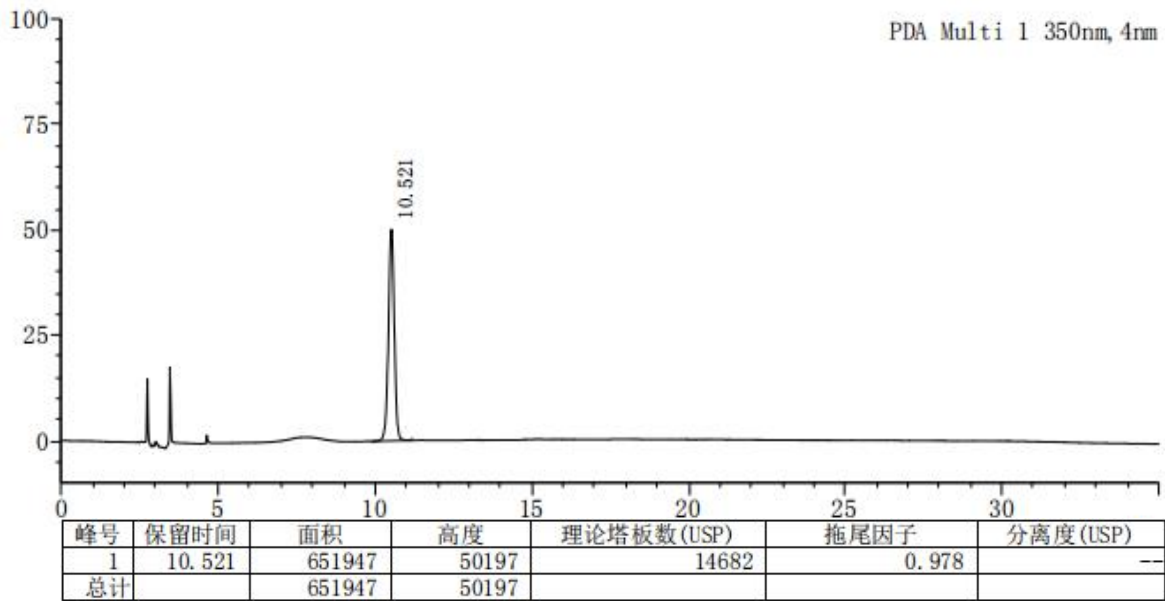
● 样品溶液的配置:

对照品溶液: 客户提供。

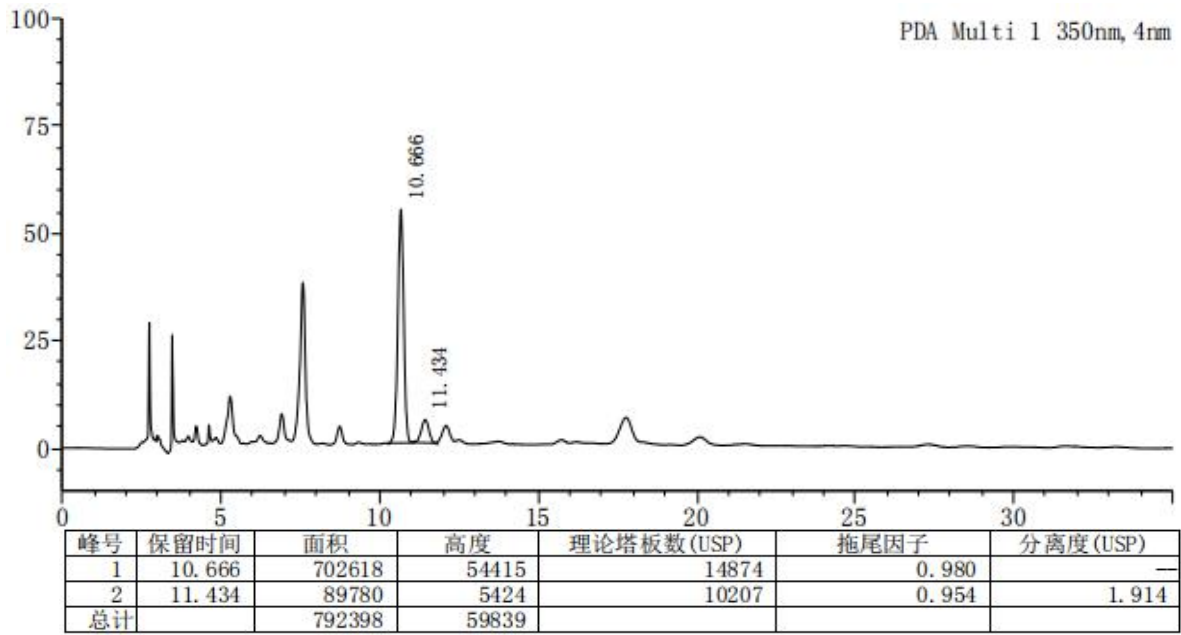
供试品溶液: 取供试品 2g, 置锥形瓶中, 加入甲醇 50ml, 封口, 搅拌超声处理约 25 分钟, 取出, 放冷, 摇匀, 于冰箱冷冻室 (-15~18℃) 放置两小时, 取出, 迅速过滤, 取续滤液, 即得。

● 谱图和数据

1、对照品溶液



2、供试品溶液



● 结论

用月旭 Blossmate® C18 (4.6×250mm, 5μm), 在此色谱条件下测定, 能满足检测的要求。

报告签字

测试: 杜永鑫

日期: 2020/09/14

审核: 吴小梅

日期: 2020/09/14

