

测试报告

样品信息			
样品名称	羟基脲	编号	W20211026-003
样品重量	/	剂型	/
收样日期	/	测试期间	2021/10/25-10/28
样品描述	/		
测试需求			
测试成分	含量测定		
参考标准			
参考标准	中国药典 2020 版 羟基脲	标样	有
仪器信息			
测试仪器	高效液相色谱仪	仪器型号	WISys 5000

● 色谱条件：

色谱柱：	月旭 Blossmate® Aqs- C18 (4.6*250 mm,5 μm)
流动相：	甲醇:水=5:95
柱温：	25 °C
检测波长：	214 nm
流速：	1.0 mL/min
进样量：	20 μL
注意事项：	/

● 流动相的配置：

甲醇：取甲醇适量，经 0.45 μm 滤膜抽滤，即得；



水：取超纯水，经 0.45 μ m 滤膜抽滤，即得。

● 样品溶液的配制：

供试品溶液：取本品 0.0105 g，精密称定，加流动相溶解稀释成 10 mg/mL 的储备液，精密移取 100 μ L 的 10 mg/mL 供试品储备液，用流动相稀释成制成浓度为 1 mg/mL 的供试品溶液，摇匀，即得。

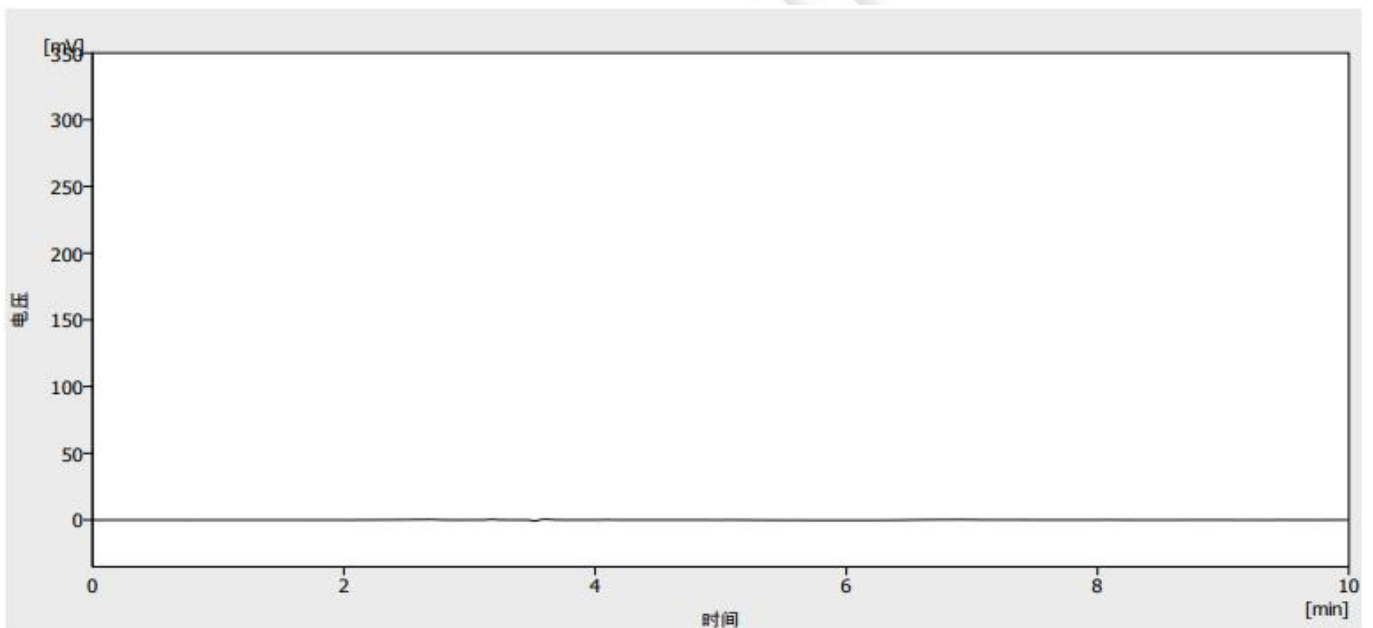
对照品溶液：取羟基脲对照品 0.0012 g，精密称定，加流动相稀释至 1 mg/mL，混匀，即得。

系统适用性溶液：临用新制，放置 30 min 使用。取羟基脲 0.0056 g 与盐酸羟胺 0.1045 g，置 50 mL 量瓶中，加流动相溶解并稀释至刻度，摇匀，即得。

● 谱图和数据

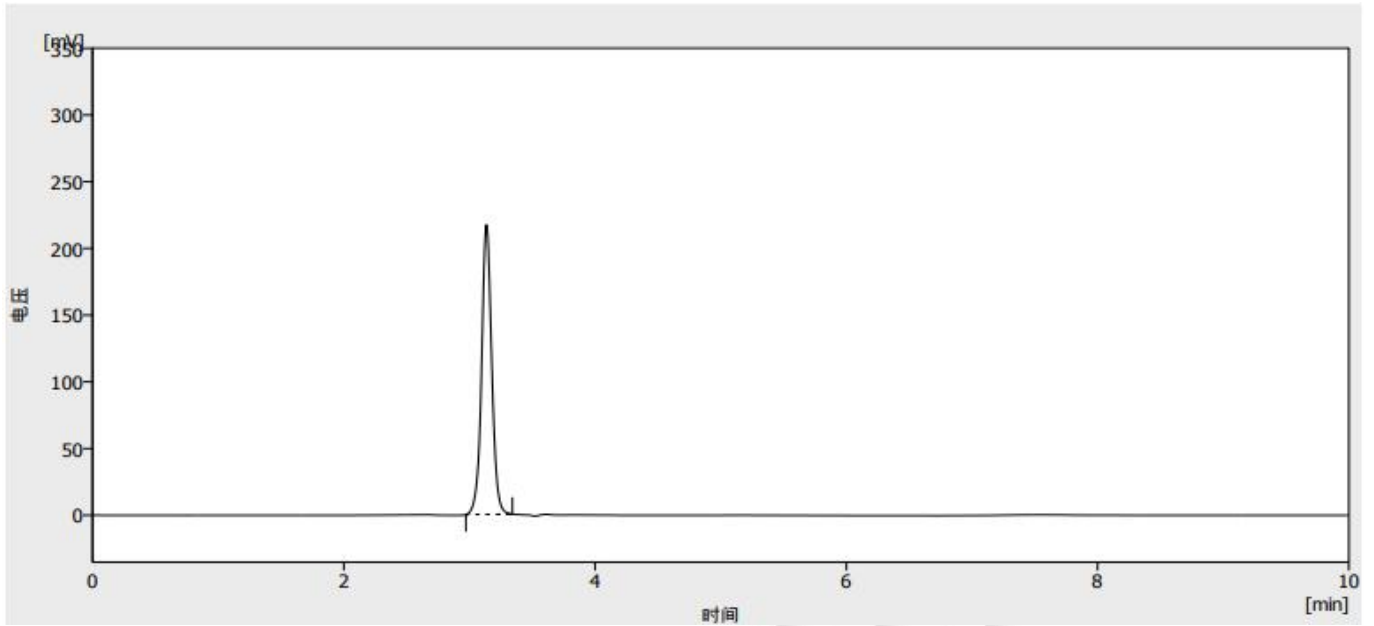
使用仪器：WISys 5000 月旭 Blossmate[®] Aqs-C18 (4.6*250 mm, 5 μ m)

(1) 溶剂空白



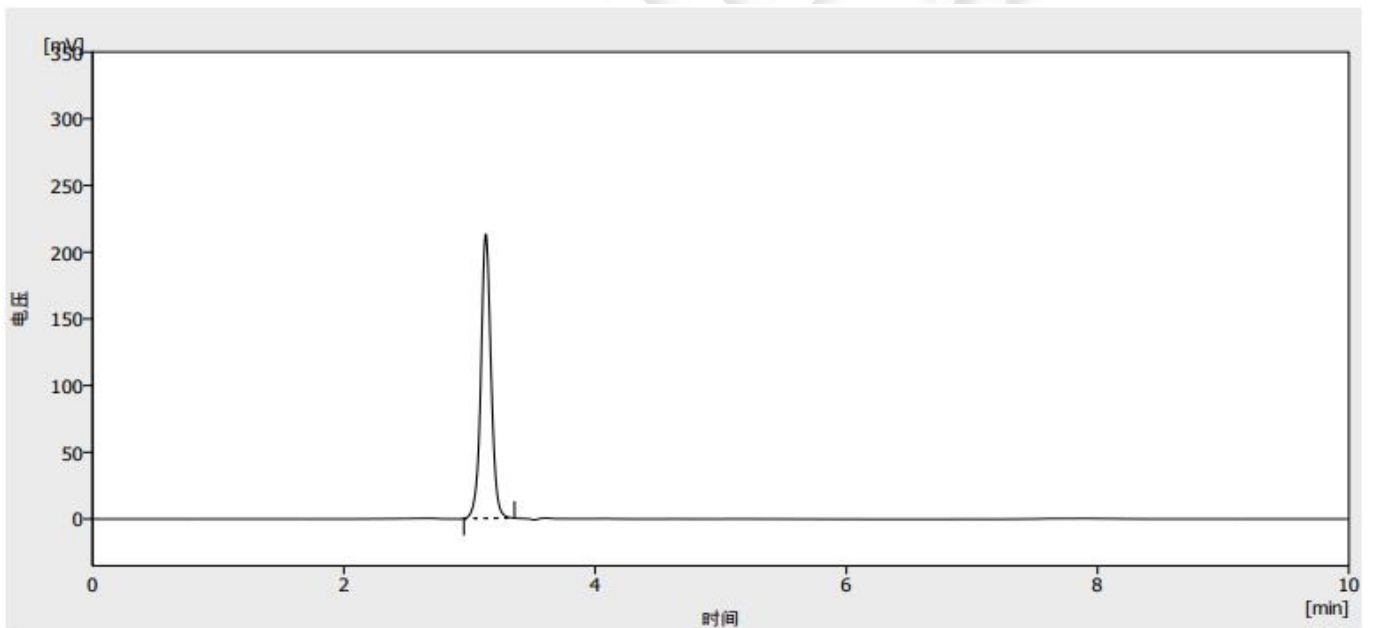
(2) 供试品溶液





	保留时间 [min]	峰面积 [mV.s]	峰高 [mV]	柱效 [th.pl]	分离度 [-]	对称/拖尾因子 [-]
1	3.135	1219.040	217.089	7536		1.034
	合计	1219.040	217.089			

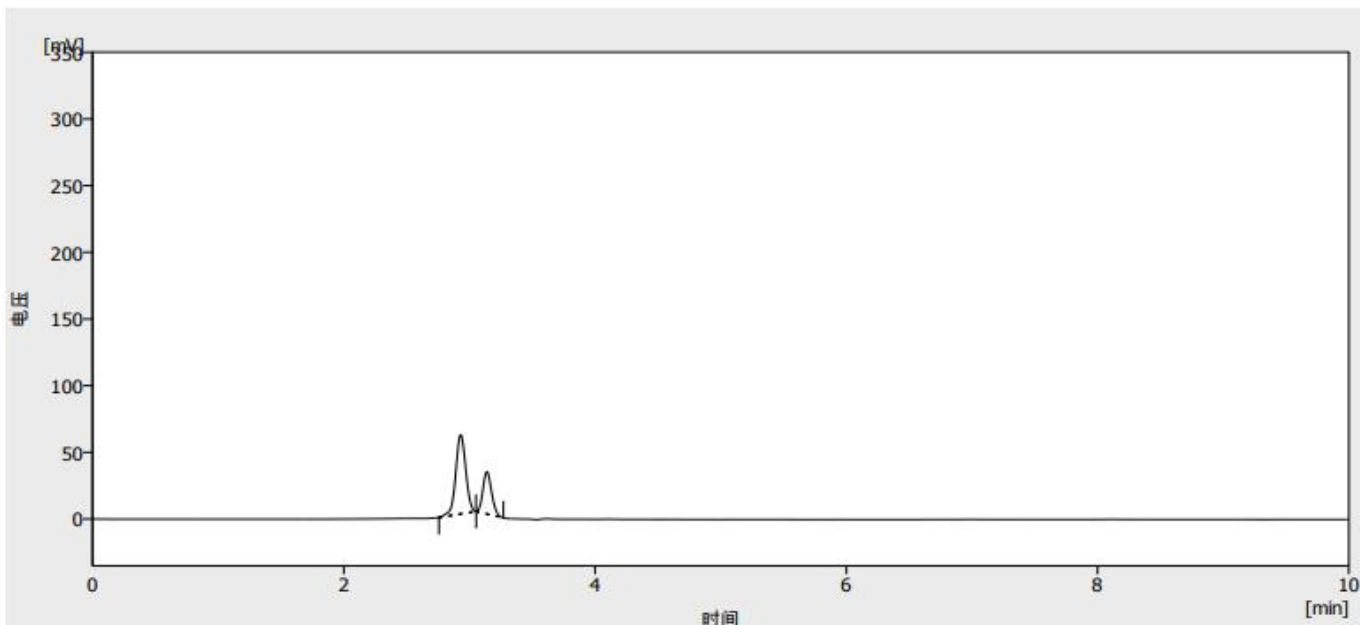
(3) 对照品溶液



	保留时间 [min]	峰面积 [mV.s]	峰高 [mV]	柱效 [th.pl]	分离度 [-]	对称/拖尾因子 [-]
1	3.130	1198.374	213.065	7512		1.025
	合计	1198.374	213.065			

(3) 系统适用性溶液





	保留时间 [min]	峰面积 [mV.s]	峰高 [mV]	柱效 [th.pl]	分离度 [-]	对称/拖尾因子 [-]
1	2.930	328.202	59.324	6332		0.983
2	3.138	152.035	31.675	9700	1.521	1.171
	合计	480.237	90.999			

● 结论:

使用月旭 Blossmate® Aqs-C18 (4.6*250 mm, 5 μm) 色谱柱, 在此色谱条件下, 可以满足检测要求。

日期: 2021/10/28

