

测试报告

样品信息			
样品名称	岐特生(商品名)	编号	W20210615-002
样品重量	/	剂型	/
收样日期	2021/06/15	测试期间	2021/06/16-06/21
样品描述	/		
测试需求			
测试成分	水苏糖含量		
参考标准			
参考标准	客户标准	标样	有
仪器信息			
测试仪器	高效液相色谱仪	仪器型号	Agilent 1260

● 色谱条件：

色谱柱：	月旭 Topsil® NH ₂ (4.6×250mm, 5μm)
流动相：	乙腈/水=70/30
检测器：	示差检测器，温度 40℃
柱温：	45℃
流速：	1.5ml/min
进样量：	20/10μL
注意事项：	以水为溶剂制备样品，进 20 微升时，会有溶剂效应，可通过降低进样量（10 微升）或改变溶剂两种方法来解决溶剂效应。



● 流动相配置:

流动相: 取色谱纯乙腈 700ml, 娃哈哈水 300ml, 混匀均匀, 超声脱气, 即得。

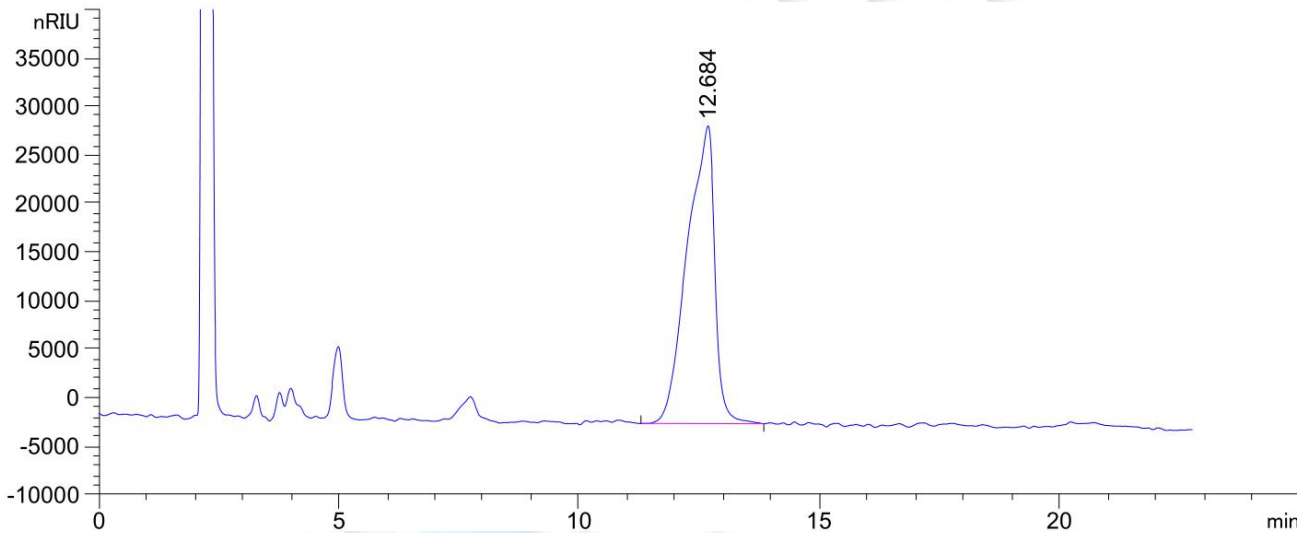
● 样品溶液的配置:

1. 样品溶液 1: 称取客户提供的岐特生冲剂样品约 0.16g, 于 10ml 量瓶中, 加娃哈哈水溶解稀释定容, 摇匀, 即得。

2. 样品溶液 2: 称取客户提供的岐特生冲剂样品约 0.32g; 于 10ml 量瓶中, 加娃哈哈水溶剂稀释定容, 摇匀后, 取该溶液 1ml, 加色谱纯乙腈 1ml, 混合均匀, 即得。

● 谱图和数据

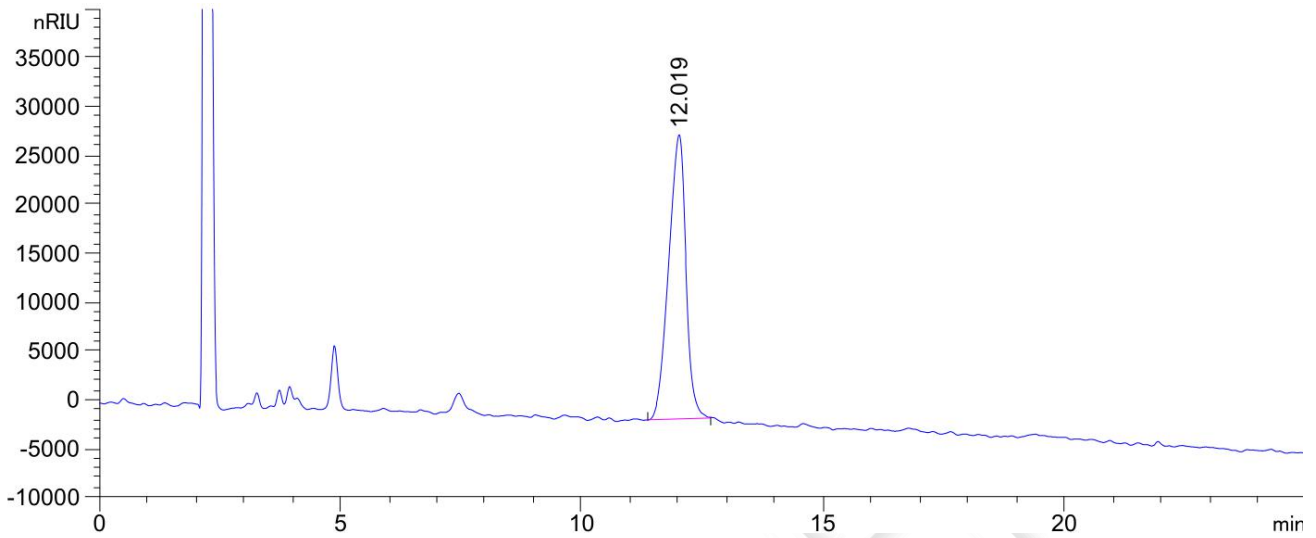
1. 样品溶液 1 (20ul)



保留时间 [min]	k'	峰面积 [nRIU*s]	峰高 [nRIU]	对称 因子	峰宽 [min]	塔板数	分离度	选择性
12.684	-	1.22457e6	3.06828e4	2.70	0.6408	2171	-	-

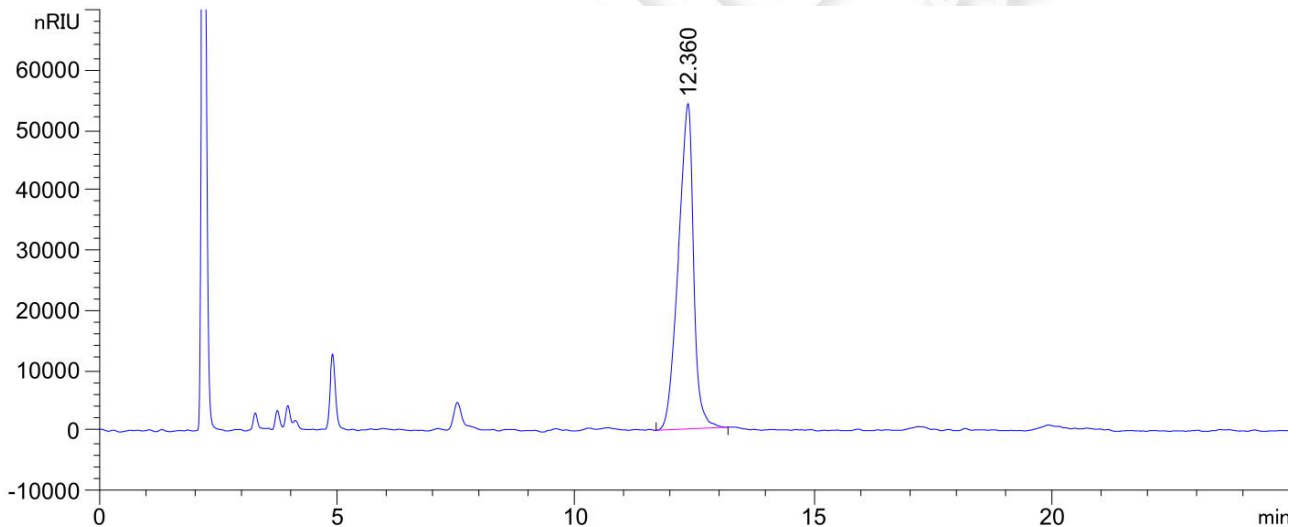


2. 样品溶液 1-降低进样量 (10ul)



保留时间 [min]	k'	峰面积 [nRIU*s]	峰高 [nRIU]	对称 因子	峰宽 [min]	塔板数	分离度	选择性
12.019	-	7.21583e5	2.91044e4	1.43	0.3816	5494	-	-

3. 样品溶液 2-换溶样溶剂 (20ul)



保留时间 [min]	k'	峰面积 [nRIU*s]	峰高 [nRIU]	对称 因子	峰宽 [min]	塔板数	分离度	选择性
12.360	-	1.19936e6	5.40998e4	1.61	0.3364	7482	-	-

● 结论

用月旭 Topsil® NH₂ (4.6×250mm, 5μm)色谱柱, 按客户原条件、原溶样溶剂(纯水)配置样品后进样, 样品主成分峰型较差, 有溶剂效应影响; 在不改变溶样溶剂的情况下, 降低进样量(10ul)进样, 峰型改善明显; 更改样品溶样溶剂(用 50%乙腈水作溶剂), 以 20ul 进样, 峰型良好, 无溶剂效应影响, 可满足实验需求。

