

## 测试报告

样品信息			
样品名称	心痛康片	编号	W20180706-003
样品重量	\	剂型	\
收样日期	2018/07/06	测试期间	2018/07/23-07/23
样品描述	/		
测试需求			
测试成分	/		
参考标准			
参考标准	客户标准	标样	有
仪器信息			
测试仪器	高效液相色谱仪	仪器型号	岛津 LC-20AD

● 色谱条件:

色谱柱:	月旭 Ultimate® LP-C18 (4.6×250mm, 5 μm)
流动相:	甲醇 / 水 = 30 / 70
检测波长:	230nm
柱温:	30℃
流速:	1.0ml/min
进样量:	10μl
注意事项:	/

声明:除非另有说明,此报告结果仅对该测试样品负责。本报告未经公司许可,不可复制。

Add:浙江省金华市婺城区双林南街 168 号

Tel:400-810-6969

邮编: 321000

E-mail: Xiaofeilu @welchmat.com

● **流动相配置:**

流动相: 甲醇: 水=30: 70, 双泵混合;

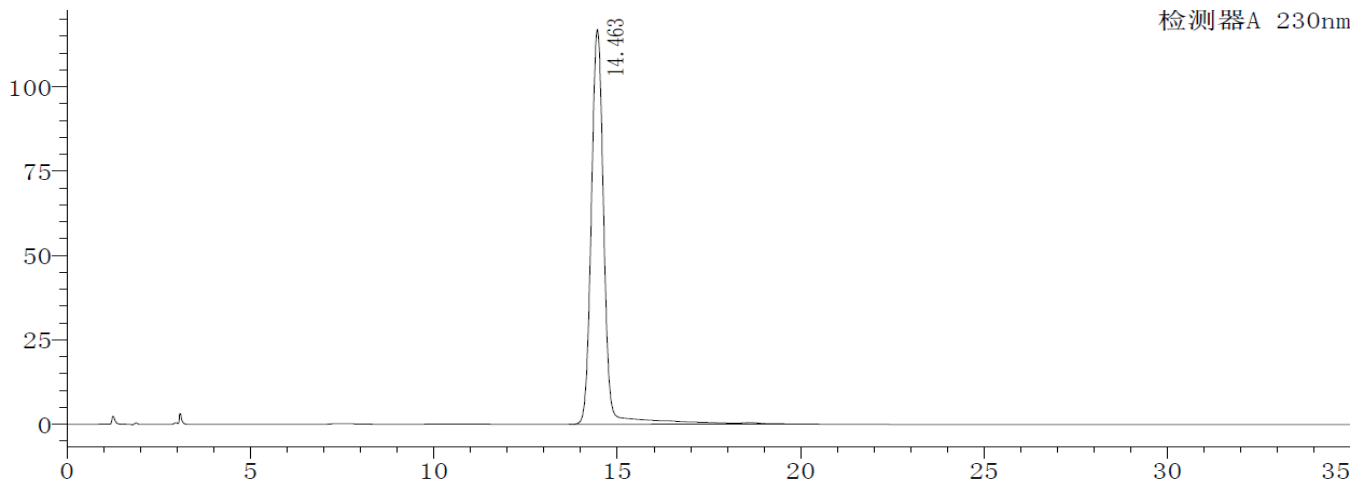
● **样品溶液的配置:**

对照品配置: 称取芍药苷对照品适量, 加甲醇制成每1ml含0.2mg的溶液;

样品配置: 取本品10片, 除去糖衣, 研细, 取约1.0g, 置50ml容量瓶, 加甲醇20ml, 超声处理30分钟, 用流动相稀释至刻度线。滤过, 弃去初滤液, 精密吸取滤液1ml, 置10ml容量瓶中, 再用流动相稀释至刻度, 摇匀, 即得。

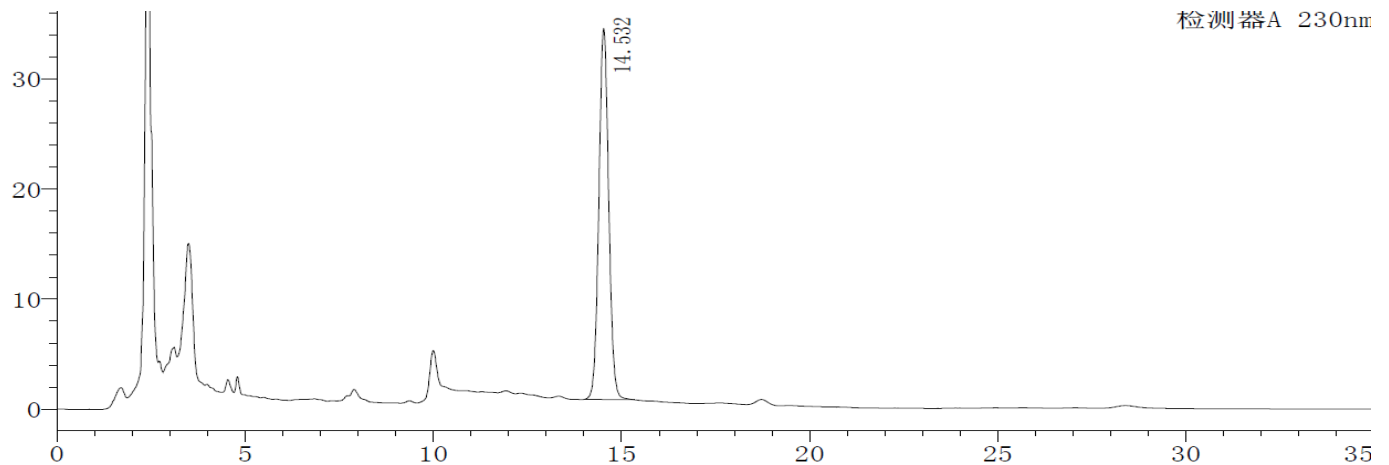
● **谱图和数据:**

1 对照品



峰号	保留时间	面积	高度	理论塔板数(USP)	拖尾因子	分离度(USP)
1	14.463	2854162	116968	9258	1.045	--
总计		2854162	116968			

2 样品



峰号	保留时间	面积	高度	理论塔板数(USP)	拖尾因子	分离度(USP)
1	14.532	612537	33706	14669	1.053	--

声明:除非另有说明, 此报告结果仅对该测试样品负责。本报告未经公司许可, 不可复制。

Add:浙江省金华市婺城区双林南街 168 号

Tel:400-810-6969

邮编: 321000

E-mail:Xiaofeilu @welchmat.com

● 结论:

月旭Ultimate® LP-C18 (4.6×250mm, 5 μm), 在该色谱条件下进行测定, 可以达到检测需求。

报告签字:

测试: 卢晓飞

日期: 2018-07-24

审核: 郭德勇

日期: 2018-07-24

月旭科技