

测试报告

样品信息			
样品名称	元胡止痛片	编号	W20180806-001
样品重量	\	剂型	片剂
收样日期	2018/08/06	测试期间	2018/08/07-08/09
样品描述	\		
测试需求			
测试成分	白芷含量测定		
参考标准			
参考标准	中国药典 2015 版一部	标样	有
仪器信息			
测试仪器	高效液相色谱仪	仪器型号	赛默飞 U3000

● 色谱条件:

色谱柱:	月旭 Ultimate® LP-C18 (4.6×250mm, 5 μm)
流动相:	乙腈/水=47/53
检测波长:	300nm
柱温:	30℃
流速:	1.0ml/min
进样量:	20μL
注意事项:	\

声明:除非另有说明,此报告结果仅对该测试样品负责。本报告未经公司许可,不可复制。

Add:浙江省金华市婺城区双林南街 168 号

Tel:400-810-6969

邮编: 321000

E-mail: xiaomeiwu@welchmat.com

● **流动相配置:**

取水, 抽滤, 与乙腈以 53/47 的比例在线混合。

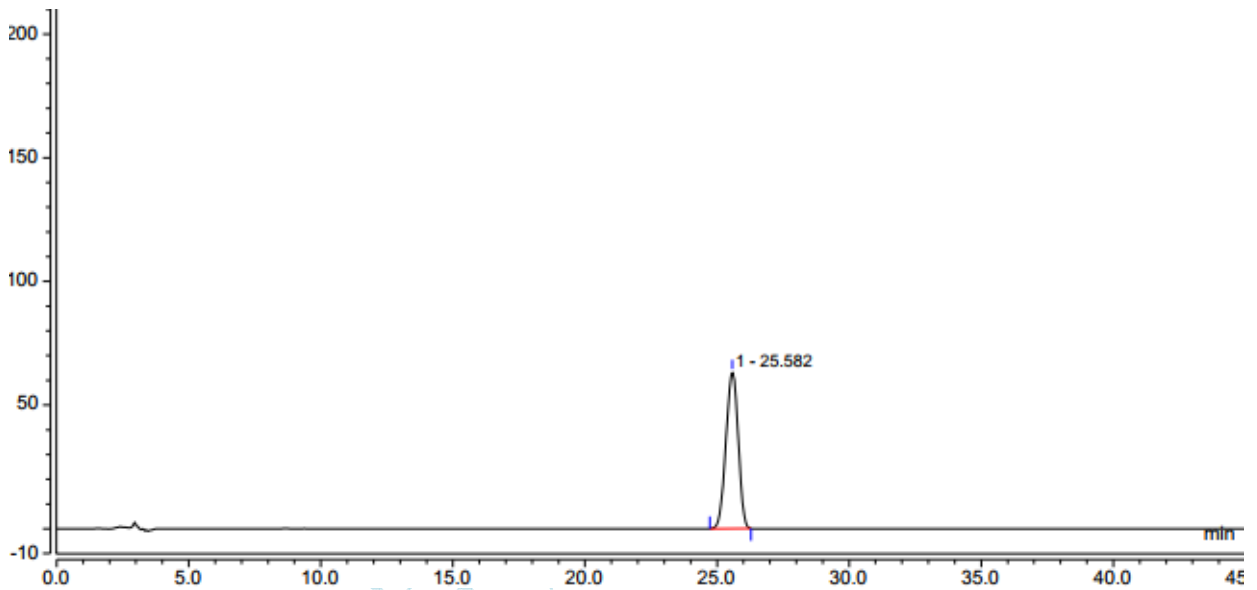
● **样品溶液的配制:**

对照溶液: 客户提供;

样品溶液: 取元胡止痛片, 除去包衣, 研细, 称取 1.0g, 加入甲醇 50ml, 超声处理 30 分钟, 放冷, 摇匀过滤, 取续滤液 25ml, 蒸干, 残渣用甲醇溶解并定容至 5ml, 摇匀, 滤过, 即得。

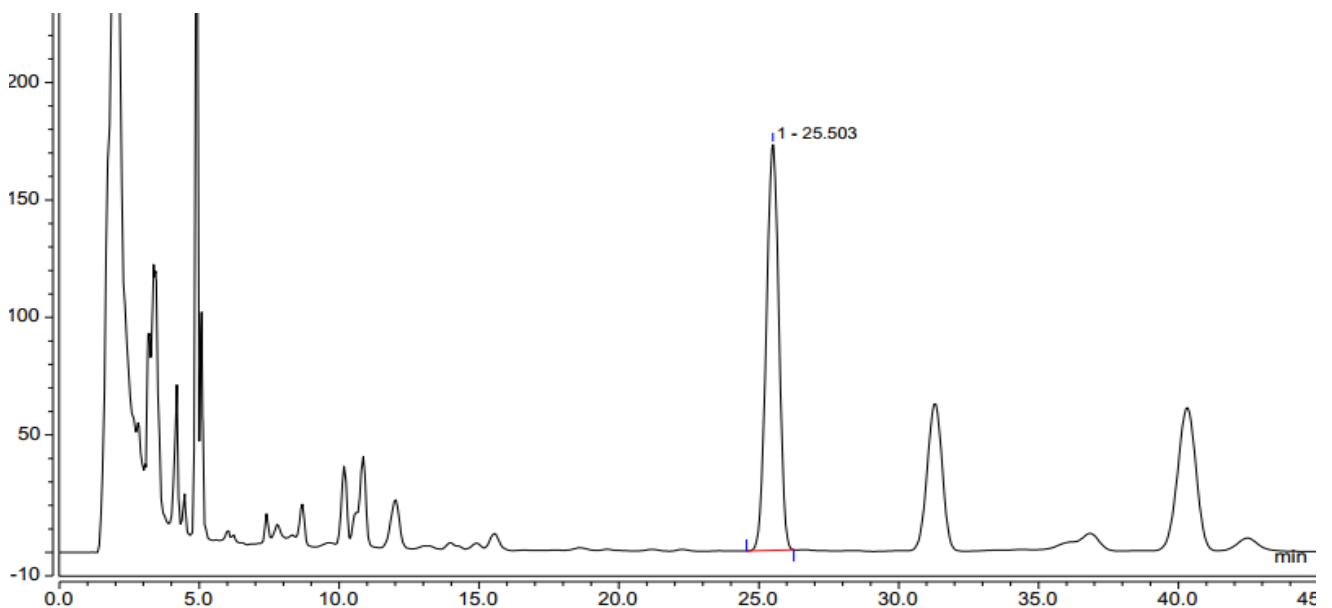
● **谱图和数据**

1、对照品溶液图



序号	峰名称	保留时间 min	峰面积 mAU*min	峰高 mAU	塔板数 (EP)	不对称度 (EP)	分离度 (EP)
1		25.58	34.113	63.242	13723	0.95	n.a.

2、样品溶液图



声明:除非另有说明, 此报告结果仅对该测试样品负责。本报告未经公司许可, 不可复制。

Add:浙江省金华市婺城区双林南街 168 号

Tel:400-810-6969

邮编: 321000

E-mail:xiaomeiwu@welchmat.com

序号	峰名称	保留时间 min	峰面积 mAU*min	峰高 mAU	塔板数 (EP)	不对称度 (EP)	分离度 (EP)
1		25.50	89.916	172.728	14796	0.96	n.a.

● 结论

月旭 Ultimate® LP-C18 (4.6×250mm, 5 μ m), 在该色谱条件下进行测定, 可以达到检测需求, 可用于此产品的检测。

报告签字

测试: 吴小梅

审核: 郭德勇

日期: 2018-08-14

日期: 2018-08-14