

测试报告

样品信息			
样品名称	硫化促进剂	编号	W20161118-001
样品重量	/	剂型	/
收样日期	2016/11/11	测试期间	2016/11/18
样品描述	DM / M		
测试需求			
测试成分	含量测定		
参考标准			
参考标准	GB/T 11408-2013、11407-2013	标样	/
仪器信息			
测试仪器	高效液相色谱仪	仪器型号	赛默飞 U3000

● 色谱条件:

色谱柱:	月旭 Ultimate [®] LP-C18, 5um , 4.6×250mm
流动相	甲醇/水=80/20 0.001mol/L 乙酸水-0.001 乙酸乙腈=65/35
检测波长:	275nm /325nm
柱温:	/
流速:	1.5ml/min/2.0ml/min
进样量:	10μl
注意事项:	/

● 流动相配置:

流动相 1: 甲醇: 水=80: 20 (GB/T 11408-2013 测试 MBTS)

流动相 2: 0.001mol/L 乙酸水-0.001 乙酸乙腈=65/35 (GB/T 11407-2013 测试 MBT)

声明:除非另有说明,此报告结果仅对该测试样品负责。本报告未经公司许可,不可复制。

Add:浙江省金华市婺城区双林南街 168 号

Tel:400-808-6760

邮编: 321000

E-mail: yanhuaye@welchmat.com

- 样品处理方法:

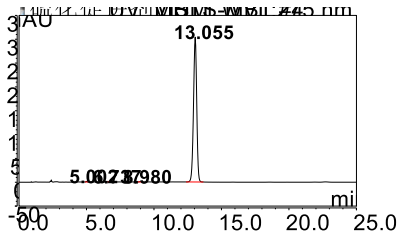
样品溶液 1: 取 DM 固体粉末适量, 用氯仿溶解制成 0.4mg/ml 溶液, 摇匀, 即可;

样品溶液 2: 取 M 固体粉末适量, 用氯仿溶解制成 0.3mg/ml 溶液, 摇匀, 即可;

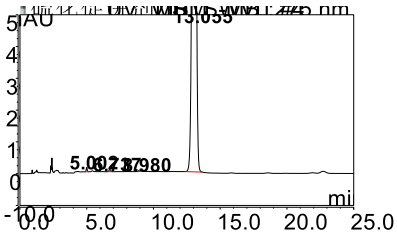
- 谱图和数据:

1. 样品溶液 1:

流动相 1 流速 1.5ml/min 波长 275nm 柱压 212bar



月旭科技

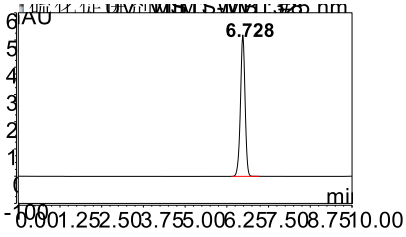


峰结果							
序号	峰名称	保留时间 min	峰宽(50%) min	相对峰面积 %	分离度(EP)	不对称度(EP)	塔板数(EP)
1		5.002	0.081	0.14	9.52	1.01	21298
2		6.737	0.134	0.12	8.66	0.98	13924
3		8.980	0.171	0.11	11.29	1.01	15198
4		13.055	0.255	99.62	n.a.	0.95	14565

2. 样品溶液 2:

3. 样品溶液 1:

流动相 2 流速 2.0ml/min 波长 325nm 柱压 220bar



峰结果							
序号	峰名称	保留时间 min	峰宽(50%) min	相对峰面积 %	分离度(EP)	不对称度(EP)	塔板数(EP)
1		6.728	0.145	100.00	n.a.	0.96	11940

● 结论:

Ultimate[®] LP-C18 (5um , 4.6×250mm), 在国标条件下检测硫化促进剂 M 和 DM, 保留和峰型良好, 可以用于此样品检测。

报告签字

测试: 叶焱华

日期: 2016/11/18

审核: 陈再洁

日期: 2016/11/18