

测试报告

样品信息			
样品名称	元胡止痛片	编号	W20180806-001
样品重量	\	剂型	片剂
收样日期	2018/08/06	测试期间	2018/08/07-08/09
样品描述	\		
测试需求			
测试成分	醋延胡索含量测定		
参考标准			
参考标准	中国药典 2015 版一部	标样	有
仪器信息			
测试仪器	高效液相色谱仪	仪器型号	赛默飞 U3000

● 色谱条件:

色谱柱:	月旭 Ultimate® LP-C18 (4.6×250mm, 5 μm)		
流动相:	时间	乙腈 (%)	0.6%冰醋酸溶液 (%)
	0-20	43	57
	20-22	43-80	57-20
	22-25	80-43	20-57
	25-35	43	57
检测波长:	280nm		
柱温:	30℃		
流速:	1.0ml/min		
进样量:	20μL		
注意事项:	\		

声明:除非另有说明,此报告结果仅对该测试样品负责。本报告未经公司许可,不可复制。

Add:浙江省金华市婺城区双林南街 168 号

Tel:400-810-6969

邮编: 321000

E-mail: xiaomeiwu@welchmat.com

● 流动相配置:

0.6%冰醋酸溶液: 取水 1000ml, 加入冰醋酸 6ml, 用三乙胺调节 pH 至 6.0, 抽滤, 用冰醋酸/三乙胺将 pH 调至 6.0, 摇匀, 超声脱气, 即得。

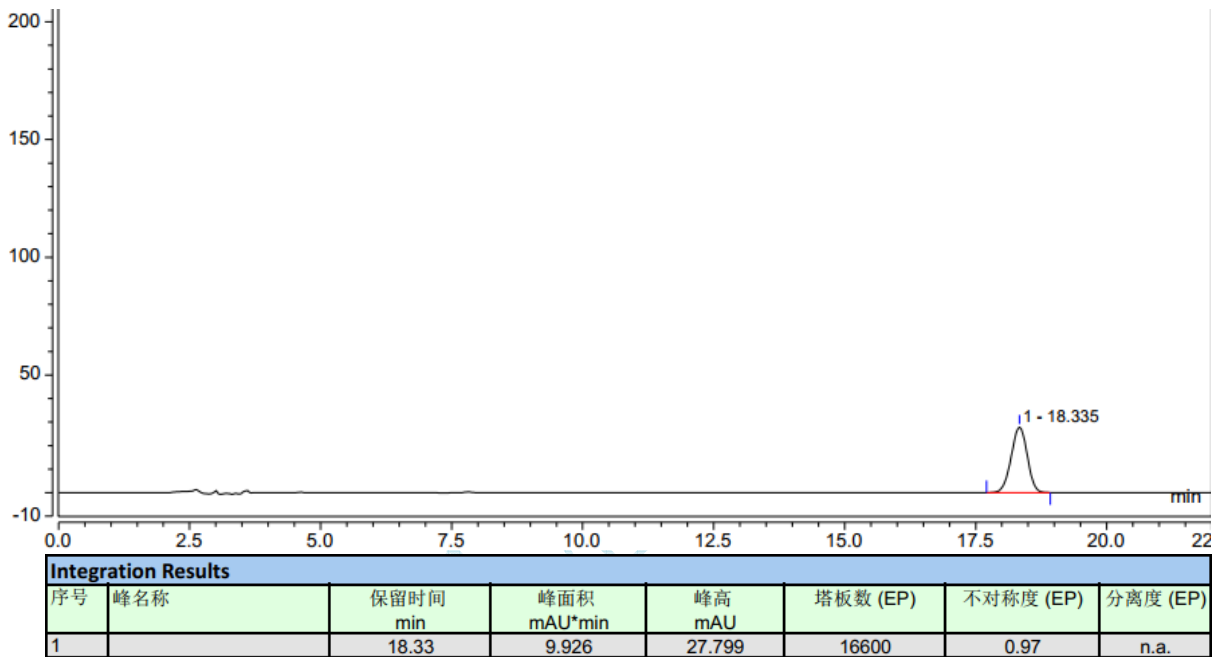
● 样品溶液的配置:

样品溶液: 客户提供。

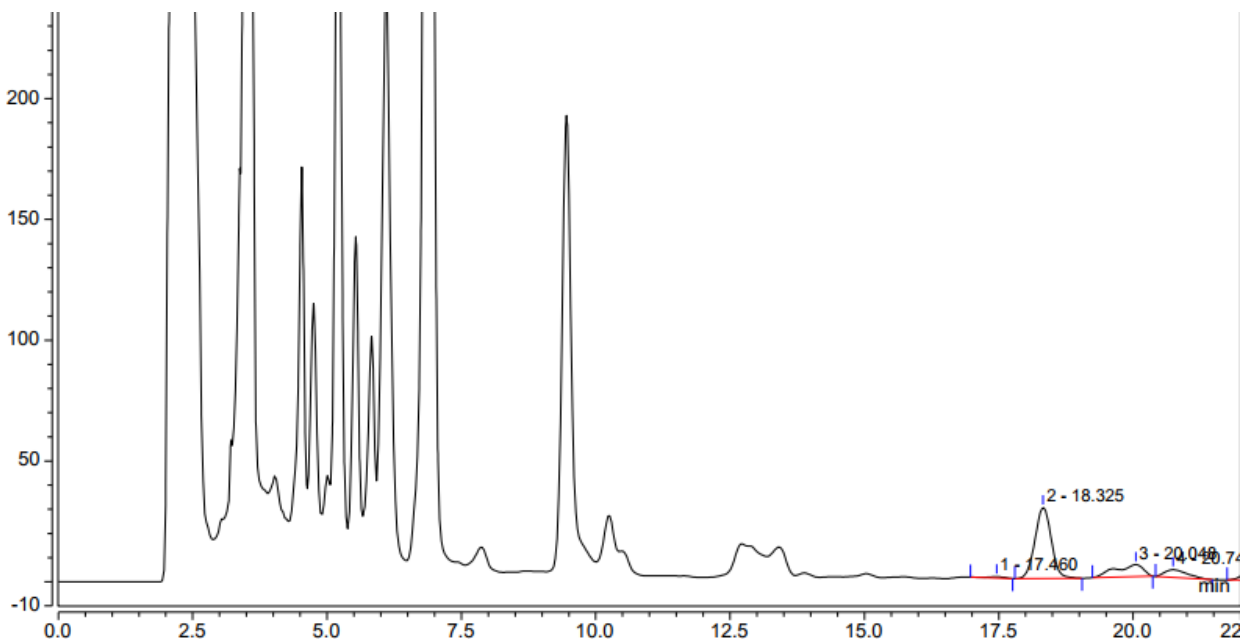
对照溶液: 客户提供

● 谱图和数据

1、对照品溶液图



2、样品溶液图



声明:除非另有说明,此报告结果仅对该测试样品负责。本报告未经公司许可,不可复制。

Add:浙江省金华市婺城区双林南街 168 号

Tel:400-810-6969

邮编: 321000

E-mail: xiaomeiwu@welchmat.com

序号	峰名称	保留时间 min	峰面积 mAU*min	峰高 mAU	塔板数 (EP)	不对称度 (EP)	分离度 (EP)
1		17.46	0.144	0.500	17748	1.07	1.61
2		18.32	10.337	29.339	17454	1.02	1.95
3		20.05	3.019	4.960	4322	0.69	0.69
4		20.74	1.599	3.228	10377	1.52	2.13
5		22.34	5.058	11.678	16688	0.99	n.a.
Total:			20.156	49.706	66589.00	5.29	

● 结论

月旭 Ultimate® LP-C18 (4.6×250mm, 5 μ m), 在该色谱条件下进行测定, 可以达到检测需求, 可用于此产品的检测。

报告签字

测试: 吴小梅

日期: 2018-08-14

审核: 郭德勇

日期: 2018-08-14