

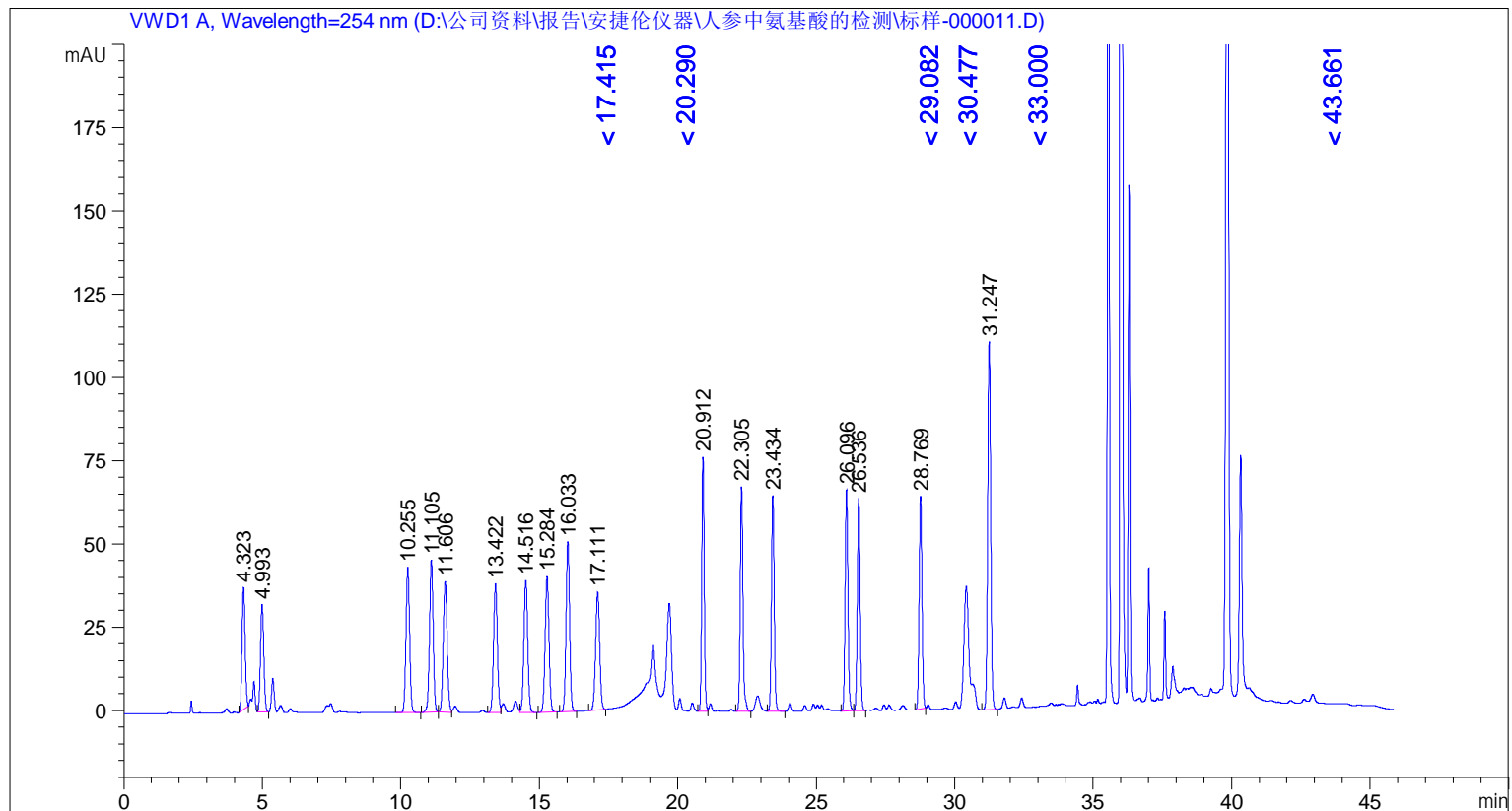
```

=====
操作者       : Houcaizhang
仪器         : HPLC 1260                      位置 : -
进样日期     : 2011/1/22 17:33:28
                                           进样量 : 手动

采集方法     : D:\应用谱图\人参中氨基酸检测.M
最后修改     : 2011/10/22 17:26:03 : Houcaizhang
               (调用后修改)

分析方法     : D:\公司资料\报告\安捷伦仪器\人参中氨基酸检测1.M
最后修改     : 2011/11/5 15:27:58
               (调用后修改) (当前积分事件已修改)

样品信息     : 5ul
    
```



面积百分比报告 (包含性能计算)

```

=====
乘积因子:           : 1.0000
稀释因子:           : 1.0000
内标使用乘积因子和稀释因子
    
```

信号 1: VWD1 A, Wavelength=254 nm

保留时间 [min]	k'	峰面积 [mAU*s]	峰高 [mAU]	对称 因子	峰宽 [min]	塔板数	分离度	选择性
4.323	-	284.94183	36.65935	0.89	0.1233	6807	-	-
4.993	-	268.20737	32.25418	0.89	0.1285	8363	3.12	1.15
10.255	-	400.71466	43.65517	0.95	0.1417	29020	22.89	2.05
11.105	-	419.83145	45.82650	1.00	0.1389	35428	3.56	1.08

样品名称: 0122标样过滤

保留时间 [min]	k'	峰面积 [mAU*s]	峰高 [mAU]	对称 因子	峰宽 [min]	塔板数	分离度	选择性
11.606	-	392.28683	39.29037	0.95	0.1517	32426	2.02	1.05
13.422	-	367.24512	38.69037	0.99	0.1450	47455	7.19	1.16
14.516	-	381.59311	39.52450	0.96	0.1483	53060	4.39	1.08
15.284	-	400.01688	40.89528	0.96	0.1485	58714	3.04	1.05
16.033	-	454.19916	50.99638	0.97	0.1360	76971	3.10	1.05
17.111	-	360.83289	35.36191	1.00	0.1590	64158	4.29	1.07
20.912	-	472.82129	76.35888	0.91	0.0945	271094	17.62	1.22
22.305	-	461.70303	67.33794	0.86	0.1018	265983	8.34	1.07
23.434	-	448.11761	64.78273	0.92	0.1053	274373	6.41	1.05
26.096	-	467.88193	66.31055	0.92	0.1078	324402	14.68	1.11
26.536	-	449.66586	63.76488	0.94	0.1088	329315	2.39	1.02
28.769	-	455.46774	63.89381	0.94	0.1111	371428	11.93	1.08
31.247	-	831.33081	110.37828	0.93	0.1163	400132	12.81	1.09

=====
*** 报告结束 ***