

测试报告

样品信息			
样品名称	单硝酸异酸梨酯	编号	W20181008-003
样品重量	\	剂型	\
收样日期	2018/10/08	测试期间	2018/10/14-10/15
样品描述	无色结晶性颗粒		
测试需求			
测试成分	单硝酸异酸梨酯、2-单硝酸异酸梨酯、硝酸异酸梨酯分离		
参考标准			
参考标准	无	标样	有
仪器信息			
测试仪器	高效液相色谱仪	仪器型号	安捷伦 1260

● 色谱条件:

色谱柱:	月旭 Ultimate® XS-C18 (4.6×150mm , 3μm)		
流动相:	时间	水	甲醇
	0	75	25
	5	75	25
	15	30	70
	15.1	75	25
检测器:	210nm		
柱温:	35°C		
流速:	1.0ml/min		
进样量:	10μL		
注意事项:	/		

声明:除非另有说明,此报告结果仅对该测试样品负责。本报告未经公司许可,不可复制。

Add:浙江省金华市婺城区双林南街 168 号

邮编: 321000

Tel:400-810-6969

E-mail:guodeyong@welchmat.com

● **流动相配置:**

流动相 A: 水;

流动相 B: 甲醇, 按上述梯度条件测试;

● **样品溶液的配置:**

单硝酸异酸梨酯: 取供试品适量, 用流动相溶解适量即可;

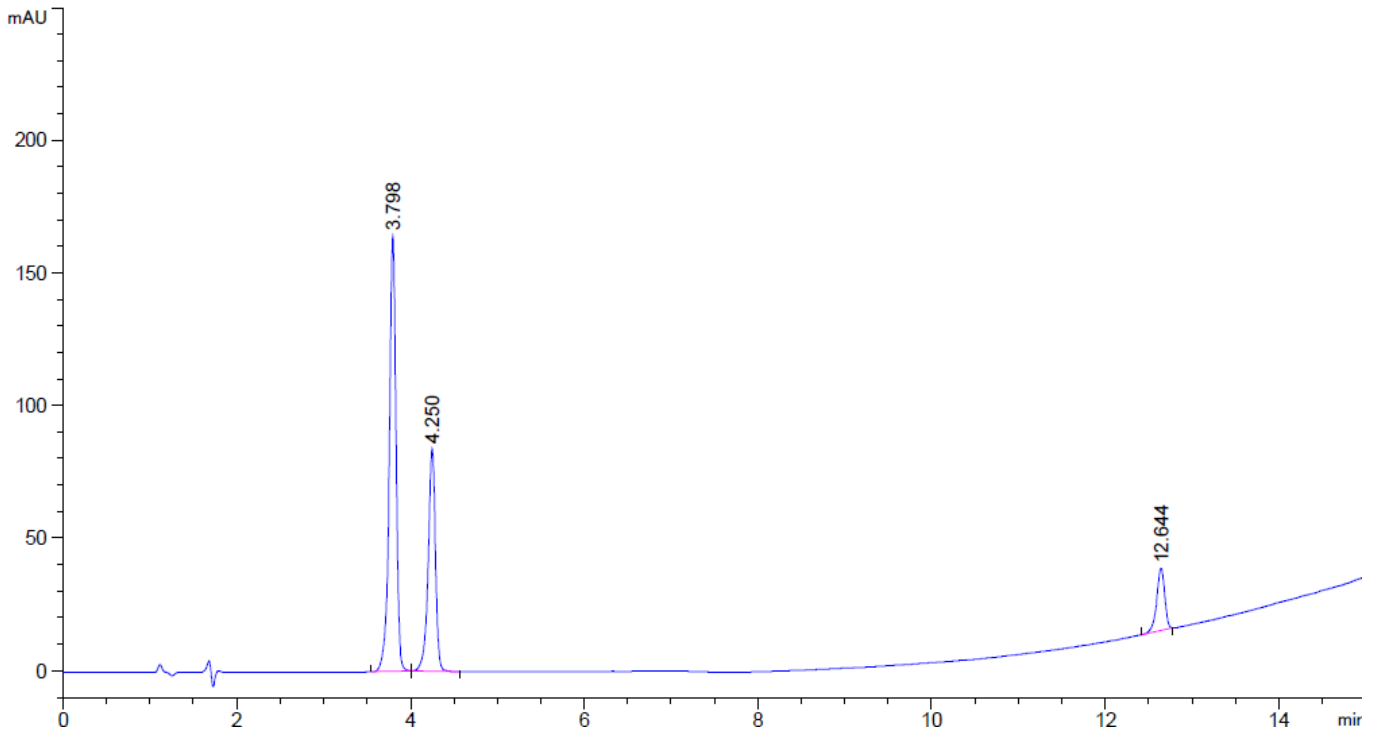
2-单硝酸异酸梨酯: 取供试品适量, 用流动相溶解适量即可;

硝酸异酸梨酯: 取供试品适量, 用流动相溶解适量即可;

混标: 分别取上述对照适量, 混匀即可;

● **谱图和数据**

1、 混标:



保留时间 [min]	k'	峰面积 [mAU*s]	峰高 [mAU]	对称 因子	峰宽 [min]	塔板数	分离度	选择性
3.798	-	884.74988	164.11263	1.12	0.0790	12805	-	-
4.250	-	485.77924	83.93900	1.14	0.0847	13941	3.24	1.12
12.644	-	149.23775	23.45499	1.20	0.0967	94772	54.37	2.98

声明:除非另有说明, 此报告结果仅对该测试样品负责。本报告未经公司许可, 不可复制。

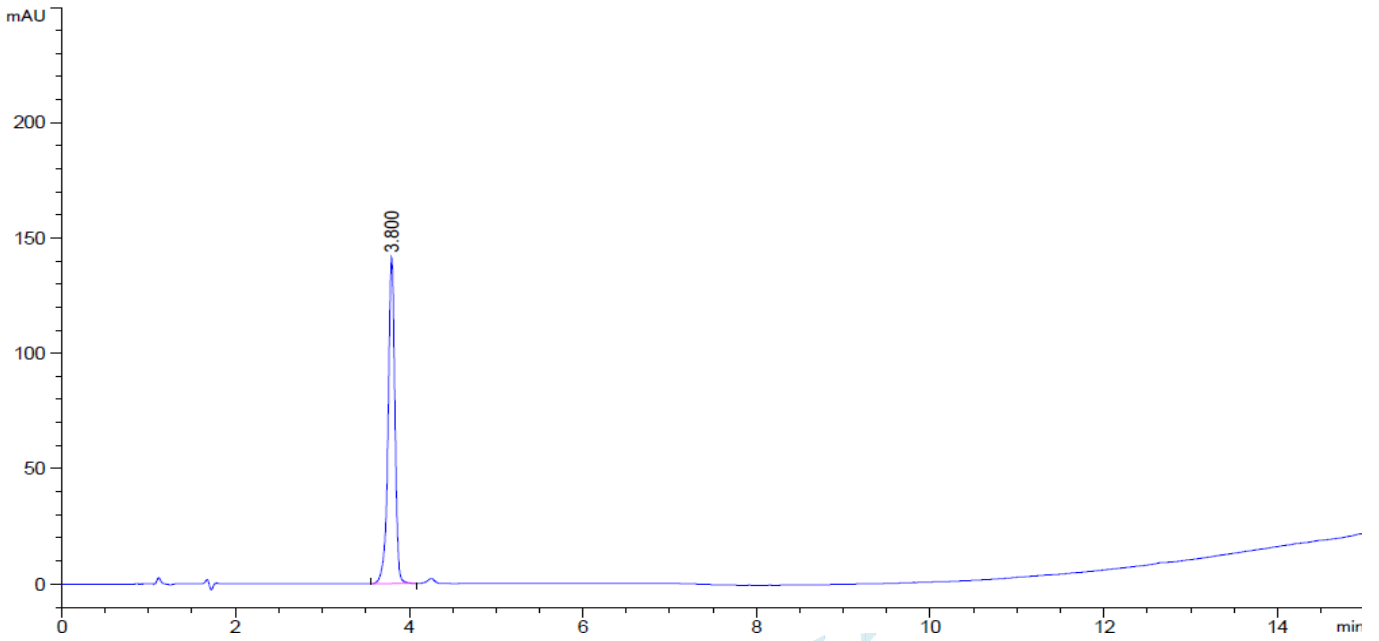
Add:浙江省金华市婺城区双林南街 168 号

邮编: 321000

Tel:400-810-6969

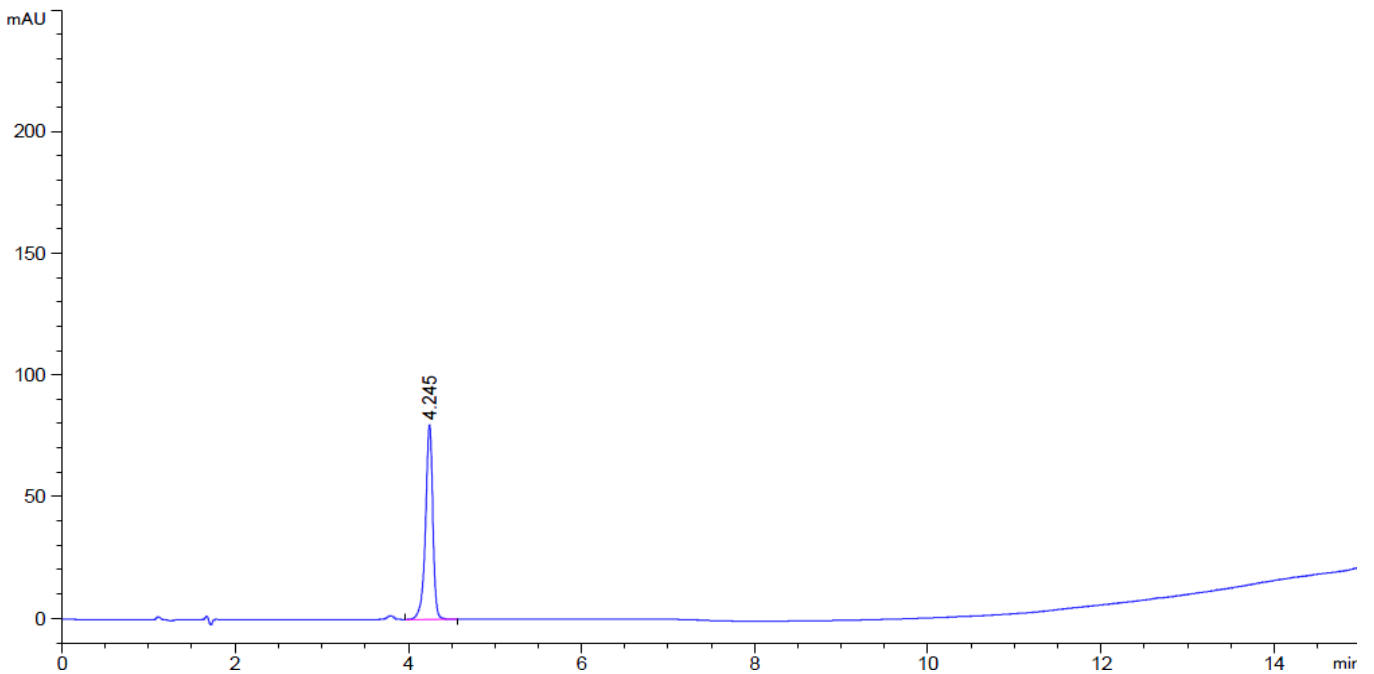
E-mail:guodeyong@welchmat.com

2、 2-单硝酸异酸梨酯:



保留时间 [min]	k'	峰面积 [mAU*s]	峰高 [mAU]	对称 因子	峰宽 [min]	塔板数	分离度	选择性
3.800	-	764.79114	141.22644	1.12	0.0796	12639	-	-

3、 单硝酸异酸梨酯:



保留时间 [min]	k'	峰面积 [mAU*s]	峰高 [mAU]	对称 因子	峰宽 [min]	塔板数	分离度	选择性
4.245	-	466.36218	79.88088	1.14	0.0847	13913	-	-

声明:除非另有说明,此报告结果仅对该测试样品负责。本报告未经公司许可,不可复制。

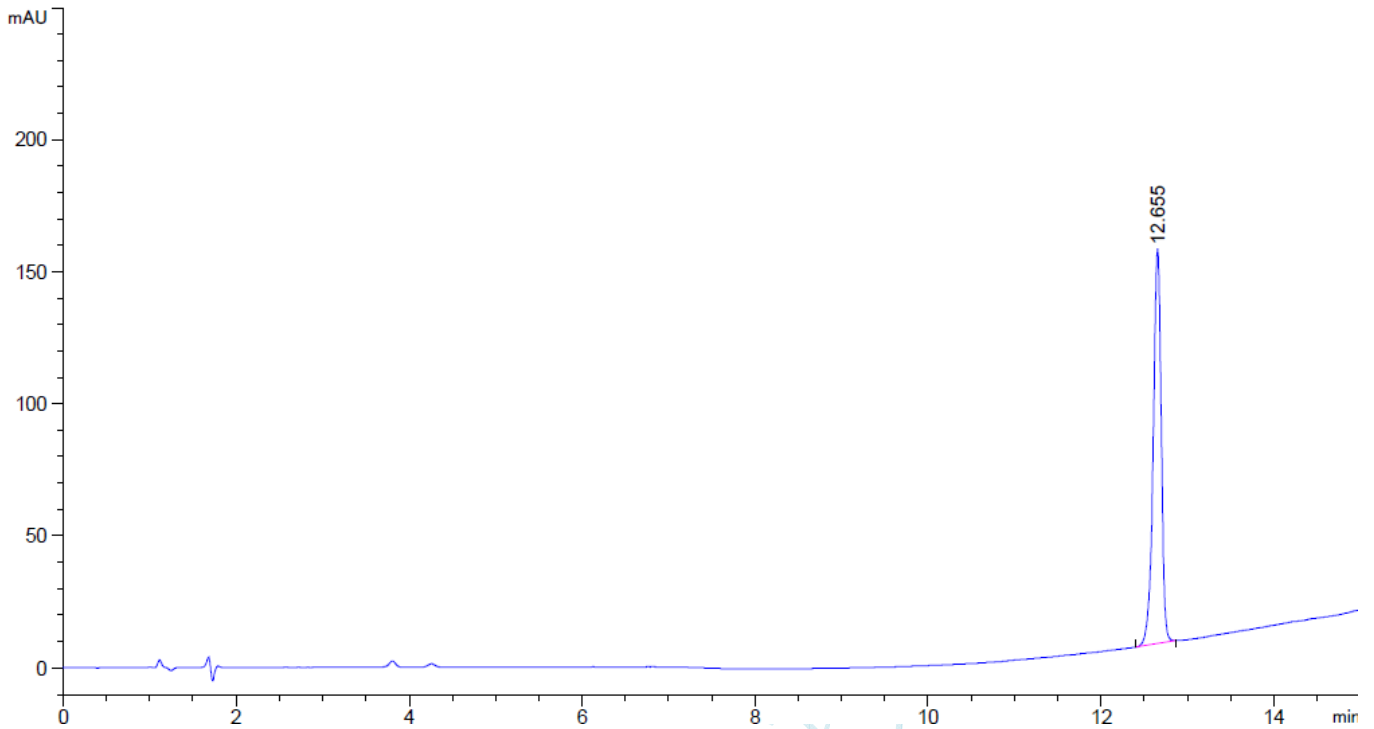
Add:浙江省金华市婺城区双林南街 168 号

邮编: 321000

Tel:400-810-6969

E-mail:guodeyong@welchmat.com

4、 硝酸异酸梨酯:



保留时间 [min]	k'	峰面积 [mAU*s]	峰高 [mAU]	对称 因子	峰宽 [min]	塔板数	分离度	选择性
12.655	-	961.60547	149.40457	1.15	0.0967	94922	-	-

● 结论

月旭 Ultimate® XS-C18 (4.6×150mm , 3μm), 在此色谱条件下检测, 可以达到测试要求。

报告签字

测试: 郭德勇

日期: 2018-10-15

审核: 吴小梅

日期: 2018-10-15