

测试报告

样品信息			
样品名称	吡咯烷基盐酸盐	编号	W20161017-001
样品重量	/	剂型	/
收样日期	2016/09/30	测试期间	2016/10/12-10/17
样品描述	吡咯烷基盐酸盐晶状固体		
测试需求			
测试成分	含量测定		
参考标准			
参考标准	无	标样	/
仪器信息			
测试仪器	高效液相色谱仪	仪器型号	安捷伦 1290

● 色谱条件:

色谱柱:	月旭 Ultimate [®] XB-NH ₂ , 5um , 4.6×250mm
流动相	15mmol 磷酸二氢铵: 乙腈=38:62
检测波长:	210nm
柱温:	35℃
流速:	1.0ml/min
进样量:	5μl
注意事项:	/

● 流动相配置:

15mmol/L 磷酸盐缓冲液 (磷酸二氢铵 0.86g 溶于 500ml 水, 加入 0.5% 氨水(2.5ml), 用磷酸调 PH 至 2.7) / 乙腈=38/62 混合, 超声过滤即得

声明:除非另有说明, 此报告结果仅对该测试样品负责。本报告未经公司许可, 不可复制。

Add:浙江省金华市婺城区双林南街 168 号

Tel:400-808-6760

邮编: 321000

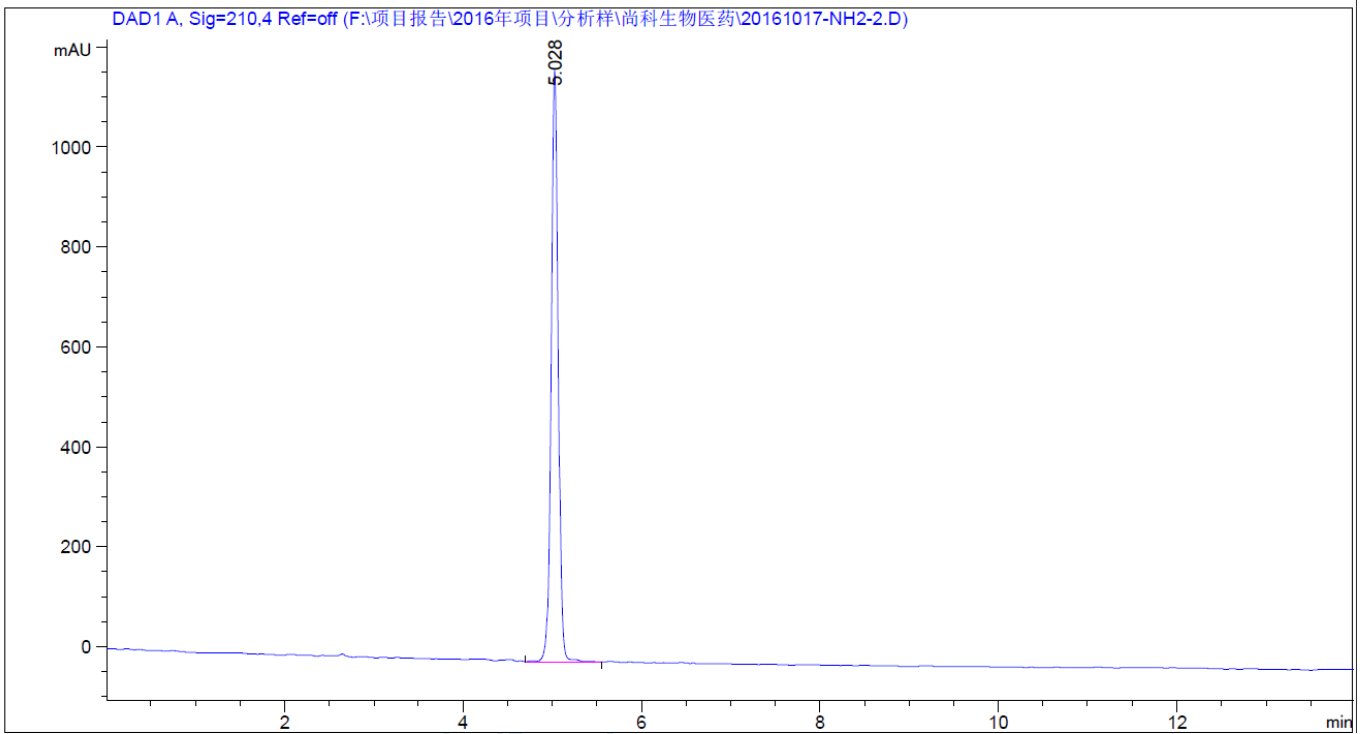
E-mail:yanhuaye@welchmat.com

● 样品处理方法:

样品溶液: 取少量固体, 用 50%乙腈/水溶解, 摇匀, 即可

● 谱图和数据:

1. 样品溶液



保留时间 [min]	k'	峰面积 [mAU*s]	峰高 [mAU]	对称 因子	峰宽 [min]	塔板数	分离度	选择性
5.028	-	6588.33643	1157.66223	0.97	0.0833	20157	-	-

● 结论:

Ultimate® XB-NH₂ (5um , 4.6×250mm), 在此色谱条件下检测吡咯烷基盐酸盐, 保留时间 5.02min, 主峰塔板数>20000, 峰型对称, 可以达到检测要求。

报告签字

测试: 叶焱华

日期: 2016/10/18

审核: 陈再洁

日期: 2016/10/18