

测试报告

样品信息			
样品名称	桑黄提取物（乙酸乙酯未分离）	编 号	W20181105-004
样品重量	\	剂 型	\
收样日期	2018/11/05	测试期间	2018/12/11-12/14
样品描述	\		
测试需求			
测试成分	所有成分		
参考标准			
参考标准	无	标样	无
仪器信息			
测试仪器	高效液相色谱仪	仪器型号	岛津 LC-20AD

● 色谱条件:

色谱柱:	月旭 Ultimate® ODS-3 (4.6×300mm, 5 μ m)		
流动相:	时间(min)	0.1%甲酸 (%)	乙腈/异丙醇=3/1(%)
	0	80	20
	20	60	40
	45	50	50
	55	0	100
	56	80	20
	70	80	20
检测波长:	280nm		

声明:除非另有说明,此报告结果仅对该测试样品负责。本报告未经公司许可,不可复制。

Add:浙江省金华市婺城区双林南街 168 号

Tel:400-810-6969

邮编: 321000

E-mail:xiaomeiwu@welchmat.com

柱温:	30℃
流速:	1.0mL/min
进样量:	20μL
注意事项:	\

● **流动相的配制:**

0.1%甲酸: 取娃哈哈水 1000ml, 加入甲酸 1ml, 混匀, 超声脱气, 即得。

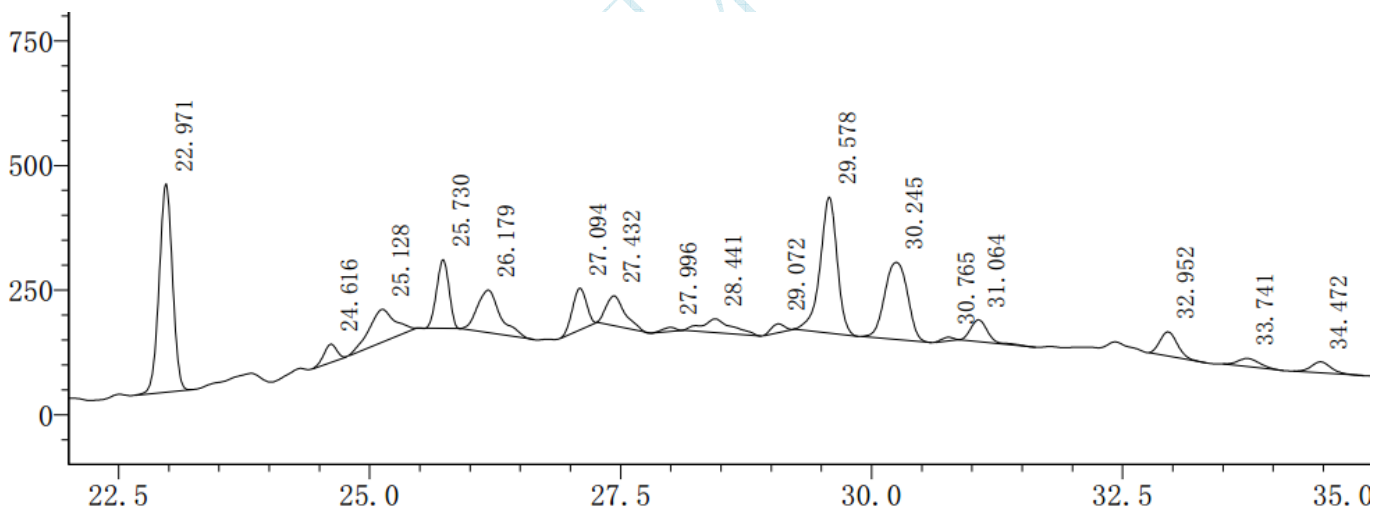
乙腈/异丙醇=3/1: 取色谱纯乙腈 300ml, 加色谱纯异丙醇 100ml, 混匀, 超声脱气, 即得。

● **样品溶液的配制:**

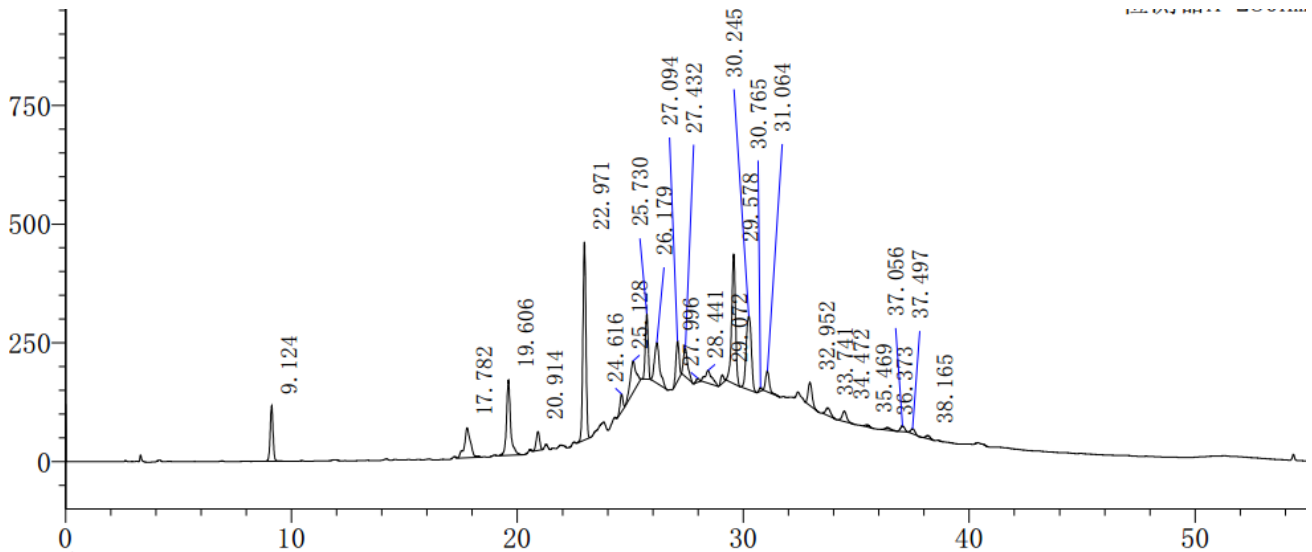
样品溶液: 取样品, 用 80%甲醇 1ml 溶解, 滤过, 即得。

● **谱图和数据**

1、样品溶液图谱 (22-35 段放大图)



2、样品溶液满量程图



峰号	保留时间	面积	高度	理论塔板数 (USP)	拖尾因子	分离度 (USP)
1	9.124	1023906	114832	23734	1.013	--
2	17.782	1176941	62431	26747	0.951	25.774
3	19.606	1984899	153375	69397	1.283	4.981
4	20.914	407815	39070	87147	0.951	4.502
5	22.971	3877055	398241	132245	0.982	7.673
6	24.616	337640	35996	155291	0.876	6.548
7	25.128	1208997	65487	47961	0.988	1.443
8	25.730	1178114	133810	182937	0.952	1.723
9	26.179	1355475	84723	72118	1.271	1.423
10	27.094	826405	82606	160112	0.924	2.771
11	27.432	779027	58794	107002	1.421	1.115
12	27.996	78969	8060	175620	0.804	1.869
13	28.441	569847	26841	74213	1.191	1.300
14	29.072	166683	16972	205944	--	1.874
15	29.578	3221375	267743	146424	0.876	1.788
16	30.245	2447981	153827	87109	0.981	1.855
17	30.765	57072	6915	321257	--	1.660
18	31.064	505050	42848	163022	1.125	1.140
19	32.952	573508	47923	160861	1.172	5.931
20	33.741	246204	16321	106214	1.146	2.125
21	34.472	300085	21467	142464	1.142	1.876
22	35.469	51109	3948	160504	1.200	2.773
23	36.373	92880	5119	95716	1.139	2.193
24	37.056	157234	12148	171980	0.973	1.650
25	37.497	136704	10691	178572	1.108	1.239
26	38.165	82746	6569	192387	1.065	1.902
总计		22843722	1876755			

● 结论:

使用月旭 Ultimate® ODS-3 (4.6×300mm, 5 μm), 在此色谱条件下, 能满足检测需求。

报告签字

测试: 吴小梅 薛凯

日期: 2018-12-14

审核: 郭德勇

日期: 2018-12-14

声明:除非另有说明, 此报告结果仅对该测试样品负责。本报告未经公司许可, 不可复制。

Add:浙江省金华市婺城区双林南街 168 号

Tel:400-810-6969

邮编: 321000

E-mail:xiaomeiwu@welchmat.com