

测试报告

样品信息			
样品名称	2,2-硫代双对特辛基苯酚	编号	W20211203-004
样品重量	/	剂型	/
收样日期	2021/12/03	测试期间	2021/12/04-12/09
样品描述	/		
测试需求			
测试成分	有关物质		
参考标准			
参考标准	客户条件（有调整）	标样	有
仪器信息			
测试仪器	高效液相色谱仪	仪器型号	赛默飞 U3000

● 色谱条件:

色谱柱:	月旭 Ultimate [®] Alk C18 (4.6×200mm, 5μm)
流动相:	甲醇
检测波长:	254nm
柱温:	30℃
流速:	1.2ml/min
进样量:	10μL
注意事项:	\

● 流动相配置:

甲醇：取色谱级甲醇，超声脱气，即得。



● 样品溶液的配置:

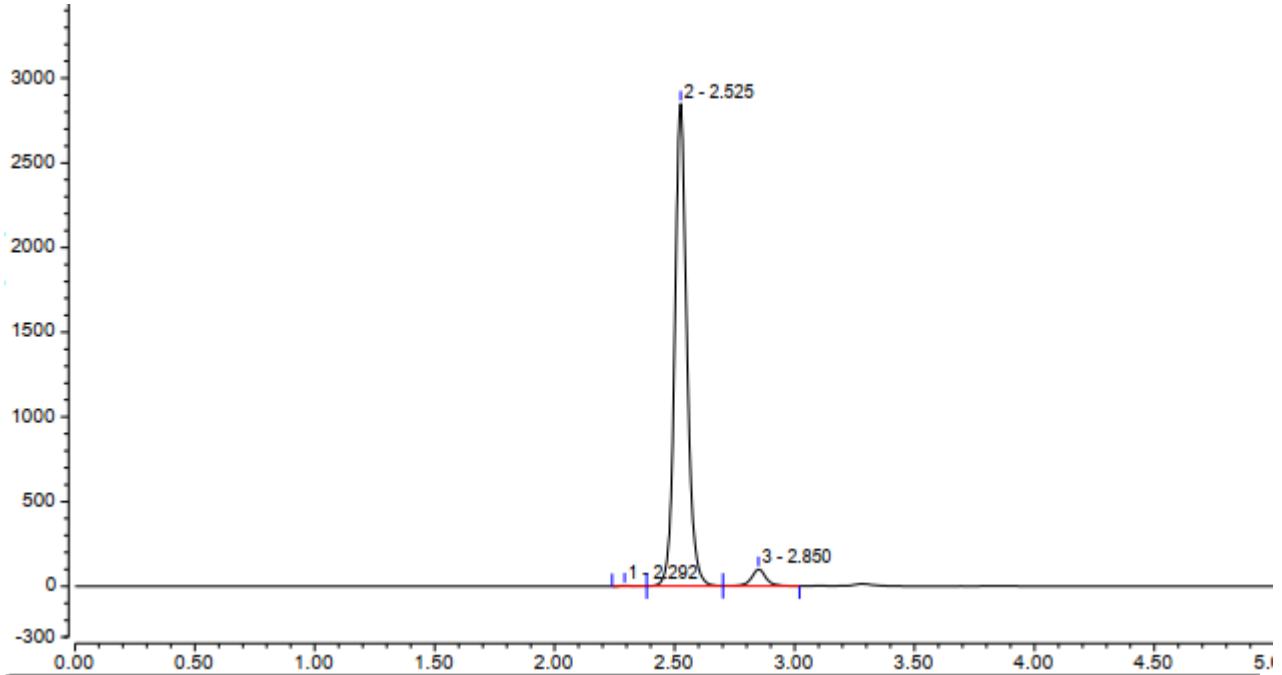
对照品溶液: 取对照品 2mg, 加 1mL 甲醇溶解, 即得。

样品一溶液: 取样品一 2mg, 加 1mL 甲醇溶解, 即得。

样品二溶液: 取样品二 2mg, 加 1mL 甲醇溶解, 即得。

● 谱图和数据

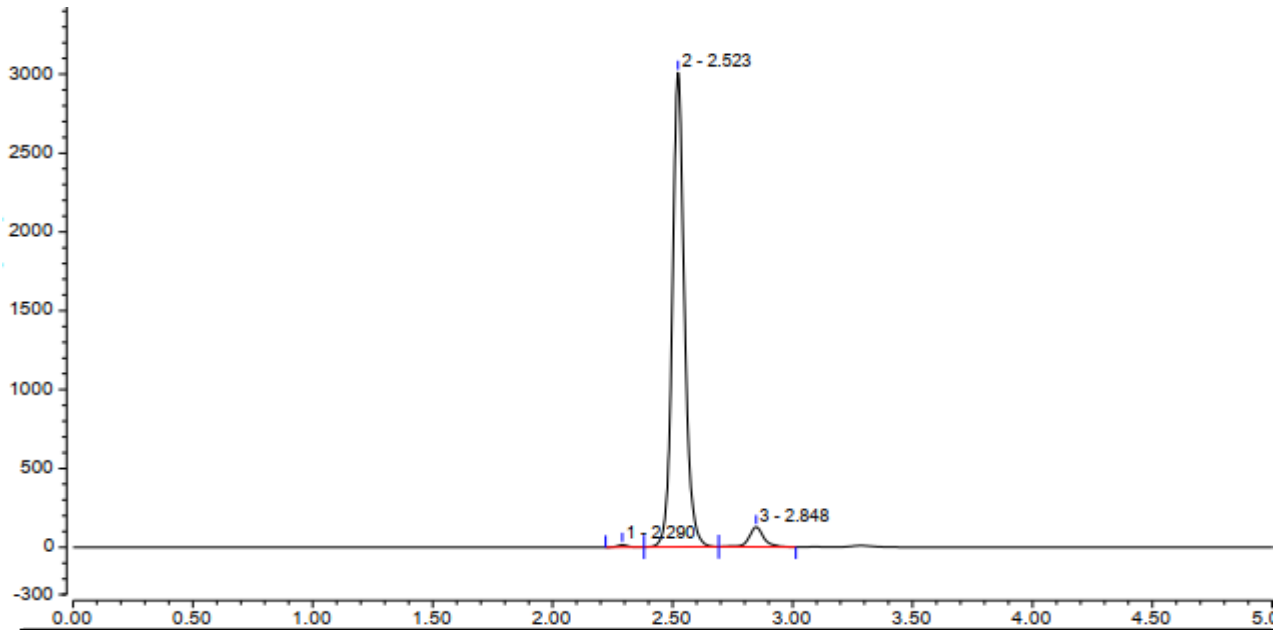
1、对照品图



积分结果							
序号	峰名称	保留时间 min	峰面积 mAU*min	峰高 mAU	塔板数 (EP)	不对称度 (EP)	分离度 (EP)
1		2.292	0.148	3.345	18005	1.10	2.99
2		2.525	166.701	2847.670	13157	1.11	3.43
3		2.850	6.905	98.445	12551	1.07	n.a.
总和:			173.755	2949.461	43713.00	3.28	

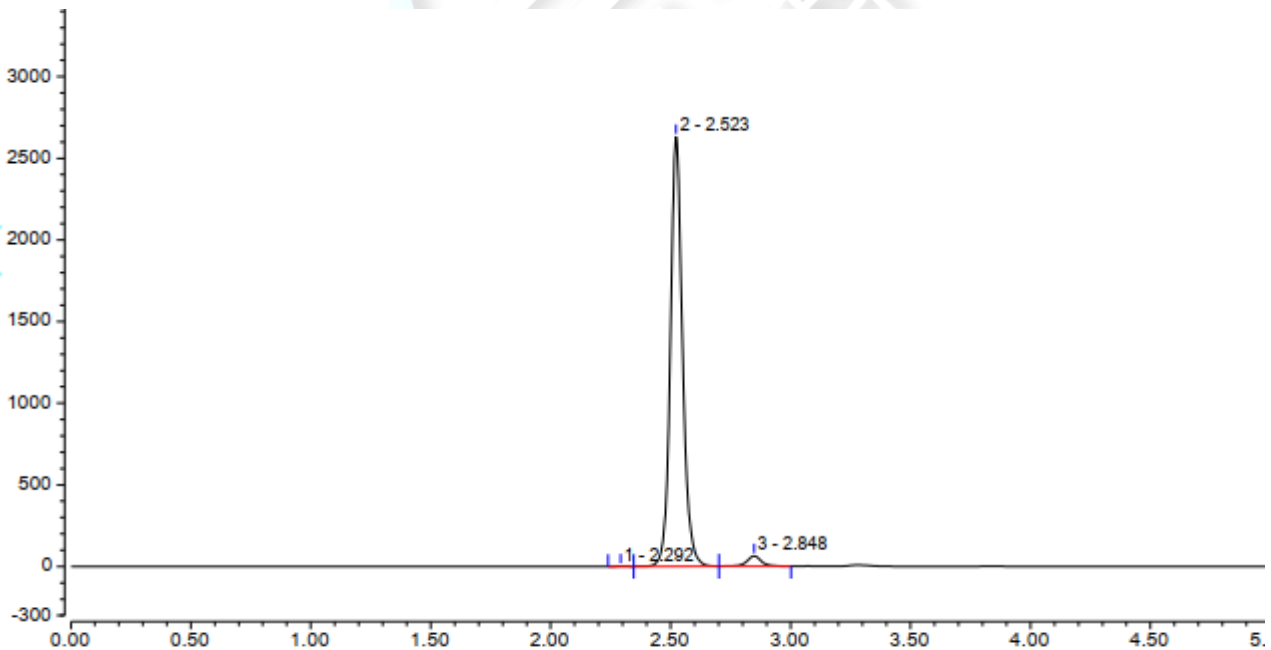


2、样品一图



积分结果							
序号	峰名称	保留时间 min	峰面积 mAU*min	峰高 mAU	塔板数 (EP)	不对称度 (EP)	分离度 (EP)
1		2.290	0.692	15.393	17573	1.08	2.98
2		2.523	176.237	3007.597	13167	1.12	3.45
3		2.848	8.906	126.291	12700	1.17	n.a.
总和:			185.835	3149.281	43440.00	3.37	

3、样品二图



积分结果							
序号	峰名称	保留时间 min	峰面积 mAU*min	峰高 mAU	塔板数 (EP)	不对称度 (EP)	分离度 (EP)
1		2.292	0.043	0.993	16958	1.04	2.94
2		2.523	153.978	2630.416	13202	1.12	3.46
3		2.848	4.383	63.068	12827	1.05	n.a.
总和:			158.404	2694.477	42987.00	3.21	



● 结论

用月旭 Ultimate® Alk C18 (4.6×200mm, 5μm), 在此色谱条件下测定, 能满足检测的要求。

