

## 测试报告

样品信息			
样品名称	独一味提取物	编 号	W20191202-006
样品重量	\	剂 型	\
收样日期	2019/12/02	测试期间	2019/12/05-12/06
样品描述	\		
测试需求			
测试成分	山梔苷甲酯与 8-O-乙酰山梔苷甲酯的含量		
参考标准			
参考标准	中国药典 2015 版第一版	标样	有
仪器信息			
测试仪器	高效液相色谱仪	仪器型号	岛津 LC-20AD

● 色谱条件:

色谱柱:	月旭 Ultimate® XB-C18 (4.6×250mm, 5 μ m);		
流动相:	时间	流动相 A(%)	流动相 B (%)
	0	9	91
	11	9	91
	35	18	82
	45	18	82
检测波长:	235nm		
柱温:	30℃		
流速:	1.0mL/min		
进样量:	10μL		
注意事项:	\		

声明:除非另有说明,此报告结果仅对该测试样品负责。本报告未经公司许可,不可复制。

Add:浙江省金华市婺城区双林南街 168 号

Tel:400-810-6969 -

邮编: 321000

E-mail:huilin@welchmat.com

● **流动相的配制:**

流动相: 流动相 A: 纯水, 脱气, 即得; 流动相 B: 纯乙腈, 脱气, 即得; 按梯度洗脱。

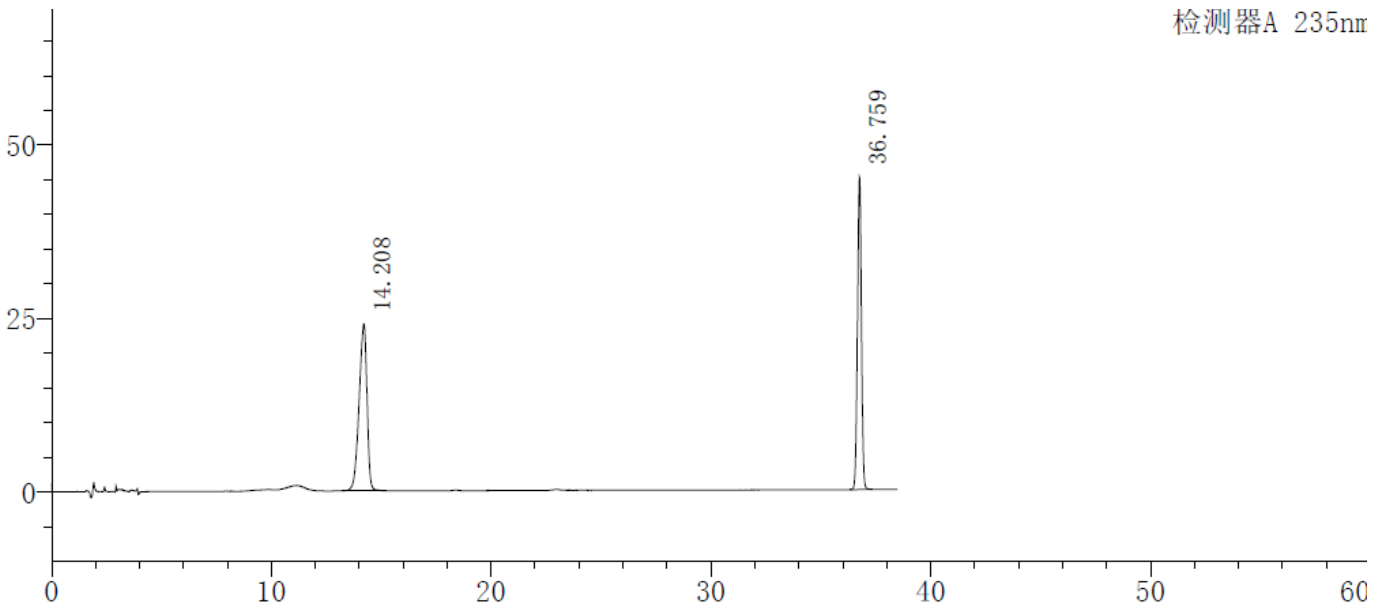
● **样品溶液的配置:**

对照品溶液: 客户提供。

供试品溶液: 客户提供。

● **谱图和数据**

1、对照品溶液



峰号	保留时间	面积	高度	理论塔板数(USP)	拖尾因子	分离度(USP)
1	14.208	603574	24079	7010	0.839	--
2	36.759	566598	45100	189633	0.996	44.373

声明:除非另有说明,此报告结果仅对该测试样品负责。本报告未经公司许可,不可复制。

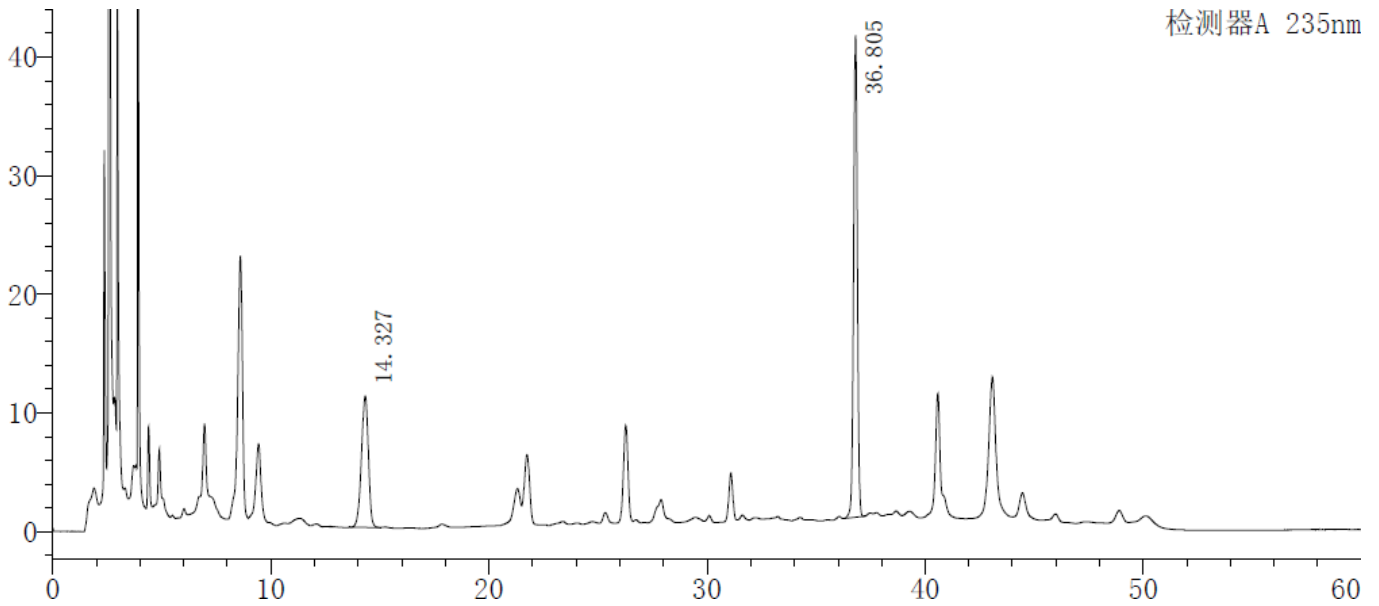
Add:浙江省金华市婺城区双林南街 168 号

Tel:400-810-6969 -

邮编: 321000

E-mail:huilin@welchmat.com

## 2、供试品溶液



峰号	保留时间	面积	高度	理论塔板数(USP)	拖尾因子	分离度(USP)
1	14.327	247869	11090	9385	0.916	--
2	36.805	491642	40620	207511	0.983	49.148

### ● 结论:

使用月旭 Ultimate®XB-C18 (4.6×250mm, 5 μm), 在此色谱条件下, 能满足检测需求。

### 报告签字

测试: 林慧

日期: 2019-12-06

审核: 吴小梅

日期: 2019-12-06

声明:除非另有说明, 此报告结果仅对该测试样品负责。本报告未经公司许可, 不可复制。

Add:浙江省金华市婺城区双林南街 168 号

Tel:400-810-6969 -

邮编: 321000

E-mail:huilin@welchmat.com