

测试报告

样品信息			
样品名称	洛度沙氨丁三醇	编 号	W20190517-001
样品重量	\	剂 型	\
收样日期	2019/05/17	测试期间	2019/05/20-05/21
样品描述	\		
测试需求			
测试成分	有关物质		
参考标准			
参考标准	客户标准	标样	有
仪器信息			
测试仪器	高效液相色谱仪	仪器型号	赛默飞 U3000

● 色谱条件:

色谱柱:	月旭 Ultimate® ODS-3 (4.6×250mm, 5 μm); 月旭 Xtimate® C18 (4.6×250mm, 5 μm)		
流动相:	时间 (min)	磷酸盐缓冲液 (%)	甲醇 (%)
	0	85	15
	21	85	15
	40	60	40
	45	60	40
	45.1	85	15
	55	85	15
检测波长:	244nm		
柱温:	30°C		
流速:	1.0mL/min		

声明:除非另有说明,此报告结果仅对该测试样品负责。本报告未经公司许可,不可复制。

Add:浙江省金华市婺城区双林南街 168 号

Tel:400-810-6969 -

邮编: 321000

E-mail:xiaomeiwu@welchmat.com

进样量:	20 μ L
注意事项:	\

● 流动相的配制:

磷酸盐缓冲液: 称取磷酸二氢钾 3.4g, 溶于 1000ml 水中, 混匀, 用三乙胺调节 pH 值至 6.8, 混匀, 抽滤, 即得。

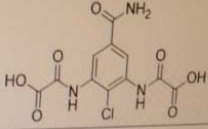
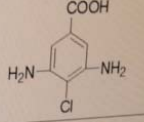
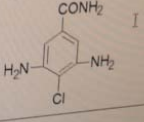
甲醇: 取色谱纯甲醇, 即得。

● 样品溶液的配置:

系统溶液: 客户提供;

杂质 I 溶液: 客户提供。

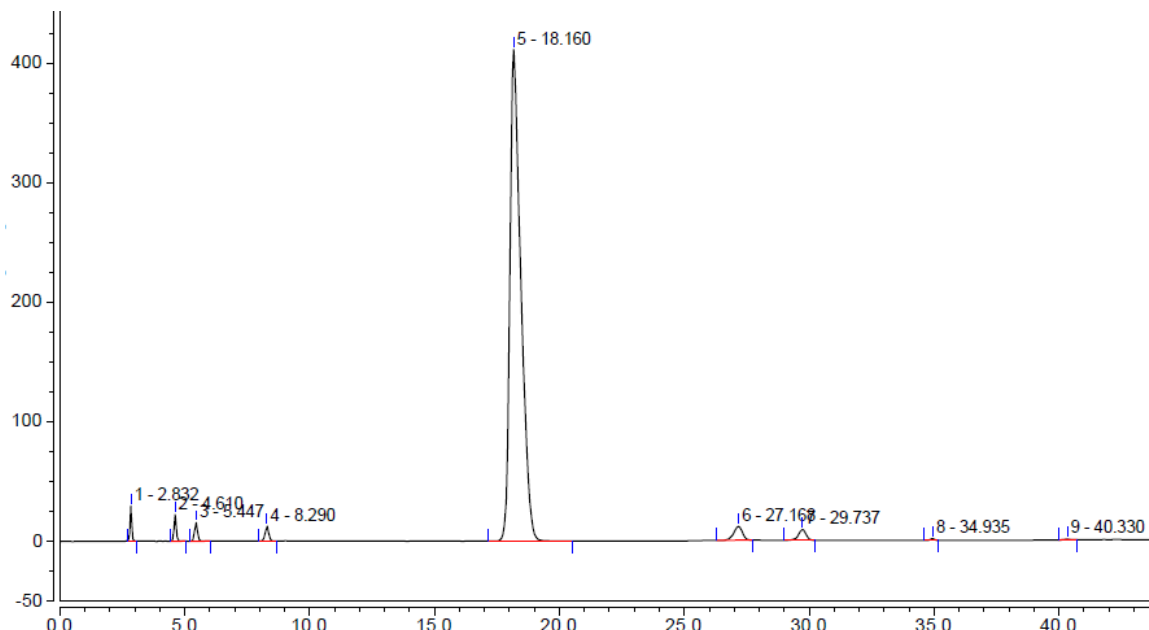
杂质 C 及杂质 I 结构图

杂质 C	N, N' (2-氯-5-甲酰胺基-间-亚苯基) 二草氨酸	
杂质 I	3,5-二氨基-4-氯苯甲酸	
杂质 II	3,5-二氨基-4-氯苯甲酰胺	

● 谱图和数据

1、Ultimate® ODS-3 (4.6×250mm, 5 μ m)

1.1 系统溶液满量程图



声明:除非另有说明,此报告结果仅对该测试样品负责。本报告未经公司许可,不可复制。

Add:浙江省金华市婺城区双林南街 168 号

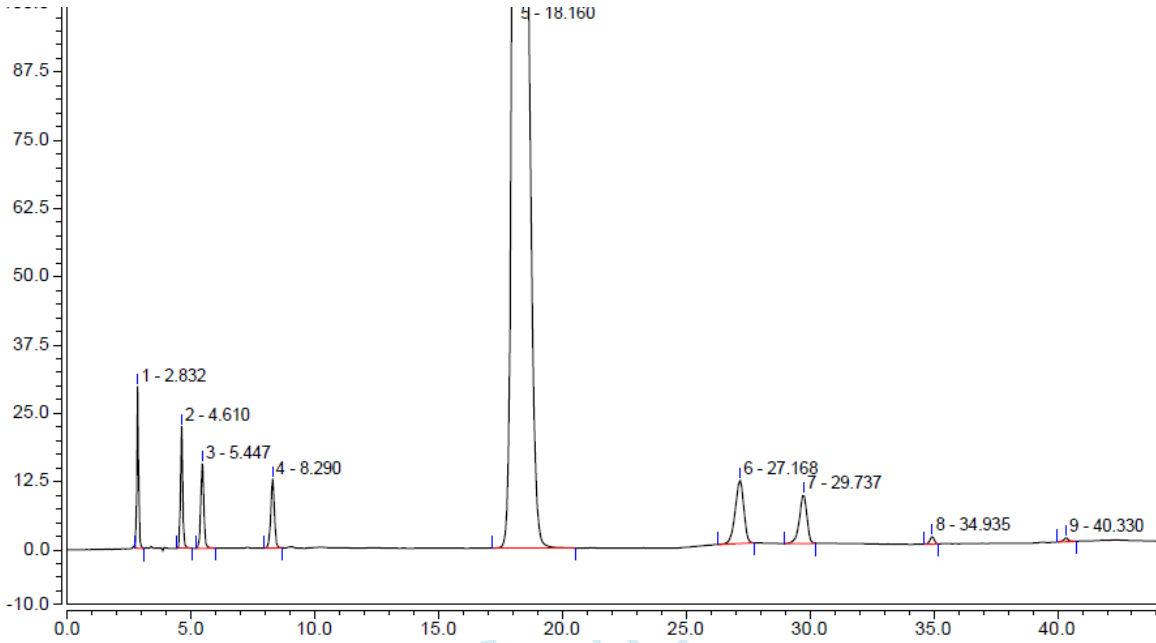
Tel:400-810-6969 -

邮编: 321000

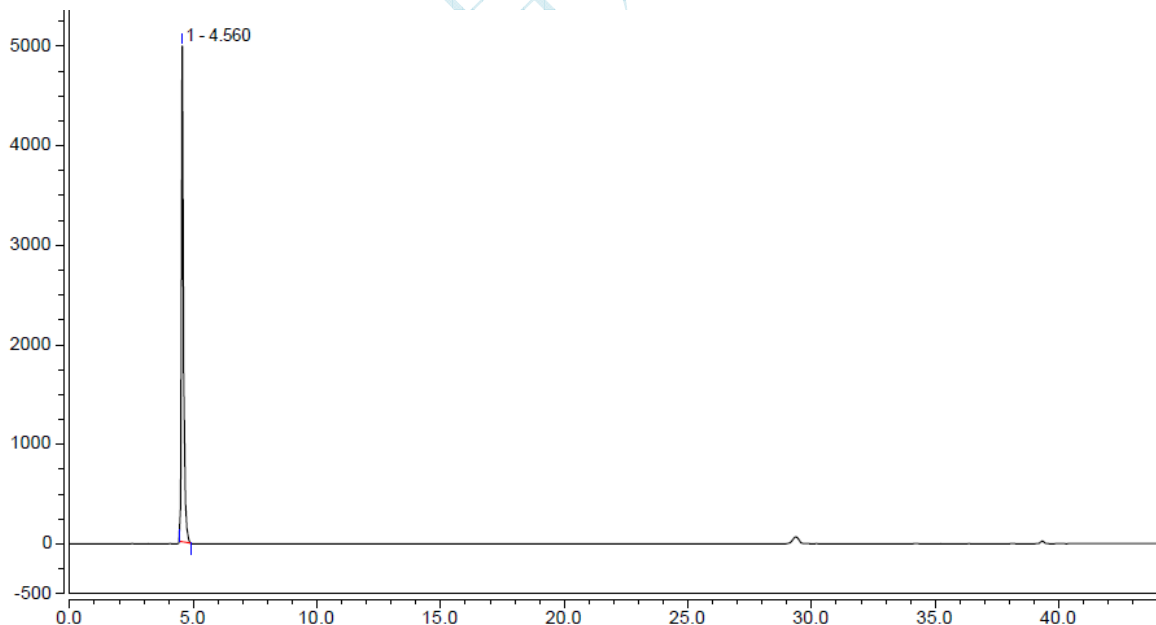
E-mail:xiaomeiwu@welchmat.com

序号	峰名称	保留时间 min	峰面积 mAU*min	峰高 mAU	塔板数 (EP)	不对称度 (EP)	分离度 (EP)
1		2.832	2.184	29.599	10247	1.19	13.59
2		4.610	2.238	22.336	15009	1.06	4.58
3		5.447	2.195	15.462	10216	1.03	12.02
4		8.290	2.123	12.609	16401	0.96	18.88
5		18.160	207.833	411.525	8470	1.57	12.75
6		27.168	4.675	11.610	29972	0.89	4.43
7		29.737	3.133	8.975	49256	0.84	12.45
8		34.935	0.277	1.446	215122	0.92	17.44
9		40.330	0.161	0.723	255725	1.10	n.a.
总和:			224.820	514.284	610418.00	9.56	

1.2 系统溶液放大图



1.3 杂质 I 定位图



序号	峰名称	保留时间 min	峰面积 mAU*min	峰高 mAU	塔板数 (EP)	不对称度 (EP)	分离度 (EP)
1		4.560	457.952	4978.373	22466	1.44	n.a.
总和:			457.952	4978.373	22466.00	1.44	

声明:除非另有说明,此报告结果仅对该测试样品负责。本报告未经公司许可,不可复制。

Add:浙江省金华市婺城区双林南街 168 号

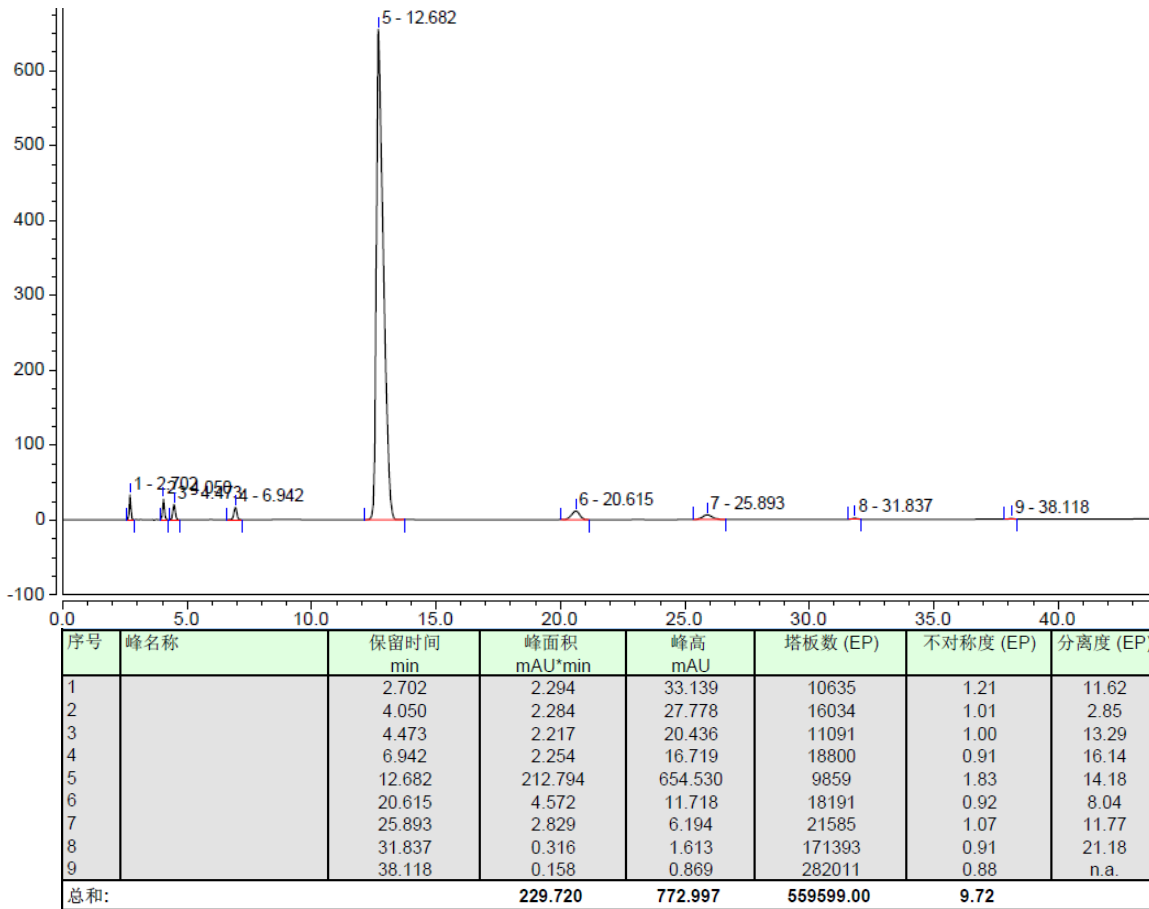
Tel:400-810-6969 -

邮编: 321000

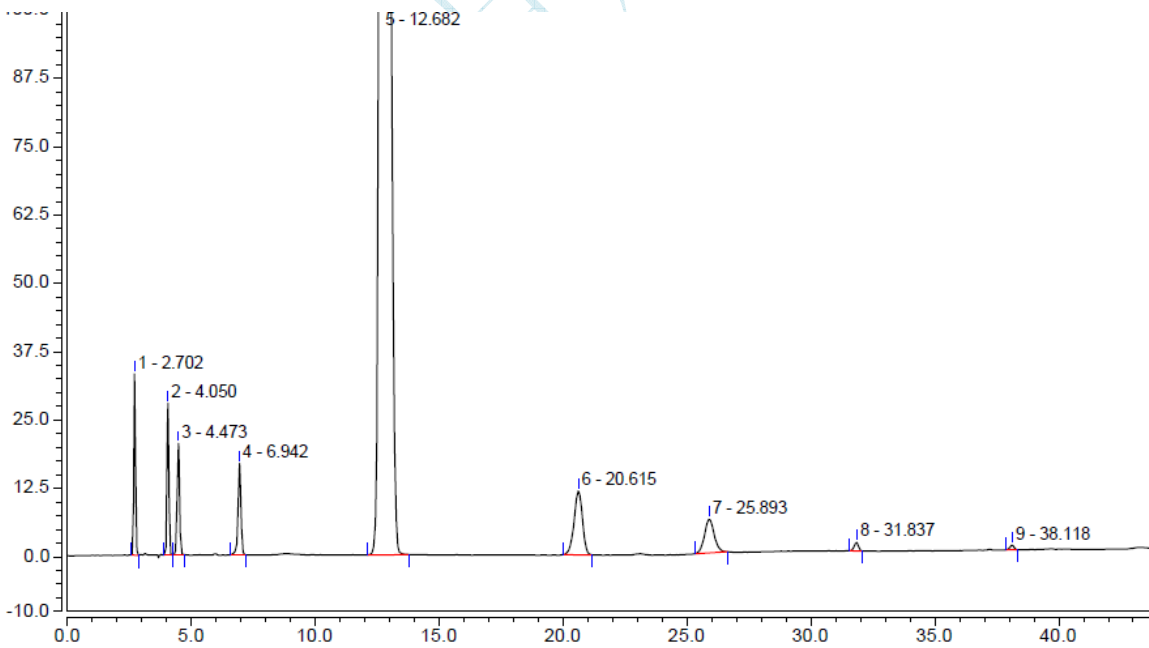
E-mail:xiaomeiwu@welchmat.com

2、Xtimate® C18 (4.6×250mm, 5 μ m)

2.1 系统溶液满量程图



2.2 系统溶液放大图



声明:除非另有说明,此报告结果仅对该测试样品负责。本报告未经公司许可,不可复制。

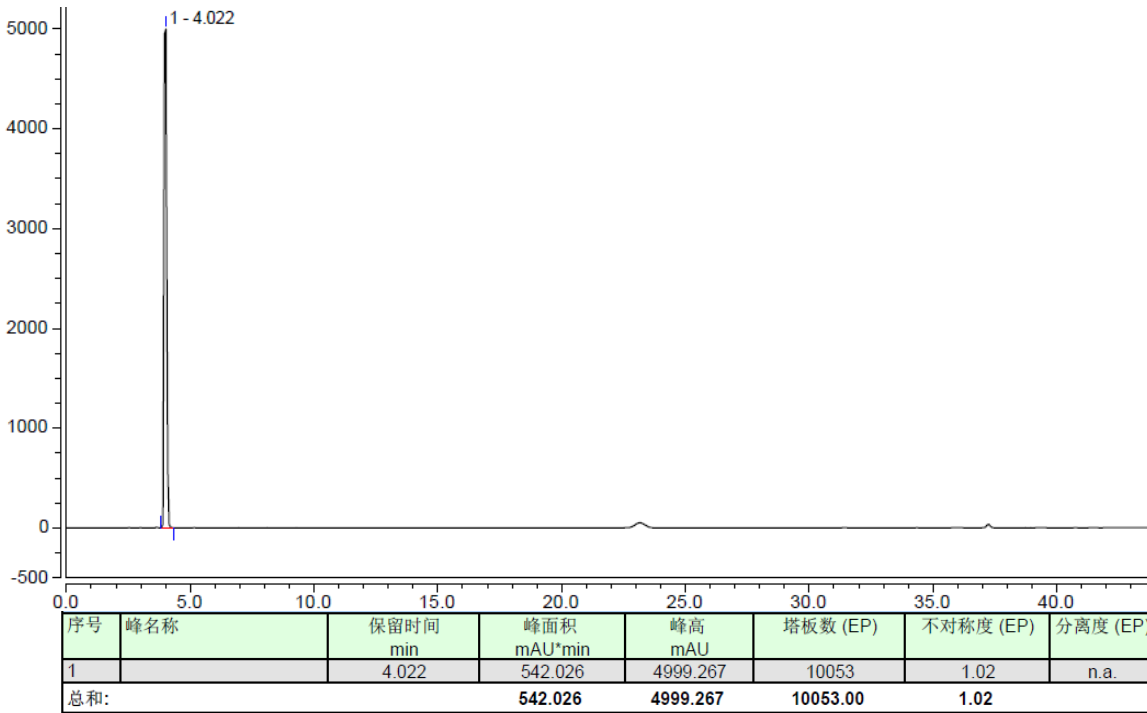
Add:浙江省金华市婺城区双林南街 168 号

Tel:400-810-6969 -

邮编: 321000

E-mail:xiaomeiwu@welchmat.com

2.3 杂质 I 定位图



● 结论:

使用月旭 Ultimate® ODS-3 (4.6×250mm, 5 μm) 和 Xtimate® C18 (4.6×250mm, 5 μm) 两款色谱柱, 在此色谱条件下, 均能满足检测需求。

报告签字

测试: 吴小梅

日期: 2019-05-22

审核: 郭德勇

日期: 2019-05-22