

测试报告

样品信息			
样品名称	联苯双酯	编 号	W20190430-001
样品重量	\	剂 型	\
收样日期	2019/04/30	测试期间	2019/05/05-05/06
样品描述	\		
测试需求			
测试成分	联苯双酯		
参考标准			
参考标准	客户标准	标样	有
仪器信息			
测试仪器	高效液相色谱仪	仪器型号	赛默飞 U3000

● 色谱条件:

色谱柱:	月旭 Ultimate® XB-C18 (4.6×250mm, 5 μm);
流动相:	甲醇/水=65/35
检测波长:	278nm
柱温:	30℃
流速:	0.6mL/min
进样量:	10μL
注意事项:	\

声明:除非另有说明,此报告结果仅对该测试样品负责。本报告未经公司许可,不可复制。

Add:浙江省金华市婺城区双林南街 168 号

Tel:400-810-6969

邮编: 321000

E-mail:xiaomeiwu@welchmat.com

● **流动相的配制:**

流动相: 甲醇: 水=65:35, 双泵混合。

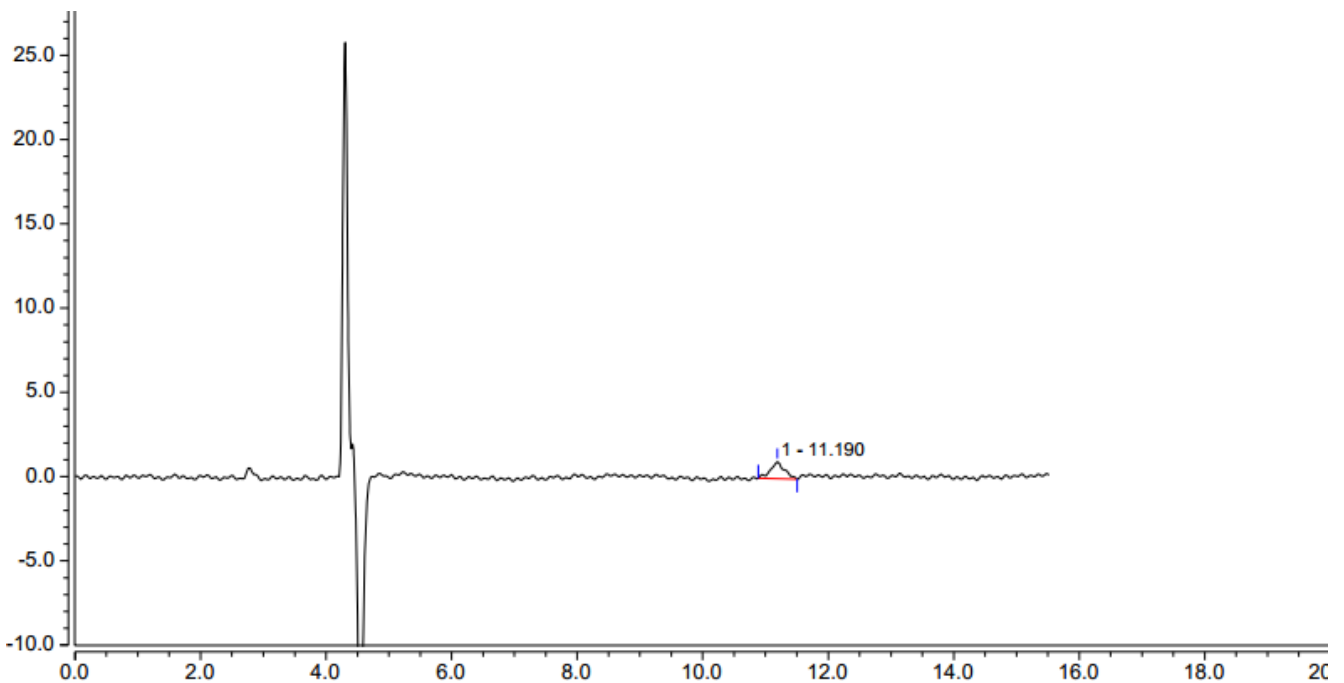
● **样品溶液的配置:**

供试品溶液: 称取联苯双酯工作对照品 10.02mg 于 50ml 容量瓶中, 用甲醇溶解并稀释至刻度, 摇匀, 即得。

灵敏度溶液: 取样品溶液 1ml, 于 100ml 容量瓶中, 用甲醇稀释至刻度, 摇匀, 移取 3ml, 于 100ml 容量瓶中, 用甲醇稀释至刻度, 摇匀, 即得。

● **谱图和数据**

1、灵敏度溶液图



序号	峰名称	保留时间 min	峰面积 mAU*min	峰高 mAU	塔板数 (EP)	不对称度 (EP)	S/N
1		11.190	0.262	1.014	10269	1.00	7.0

声明:除非另有说明, 此报告结果仅对该测试样品负责。本报告未经公司许可, 不可复制。

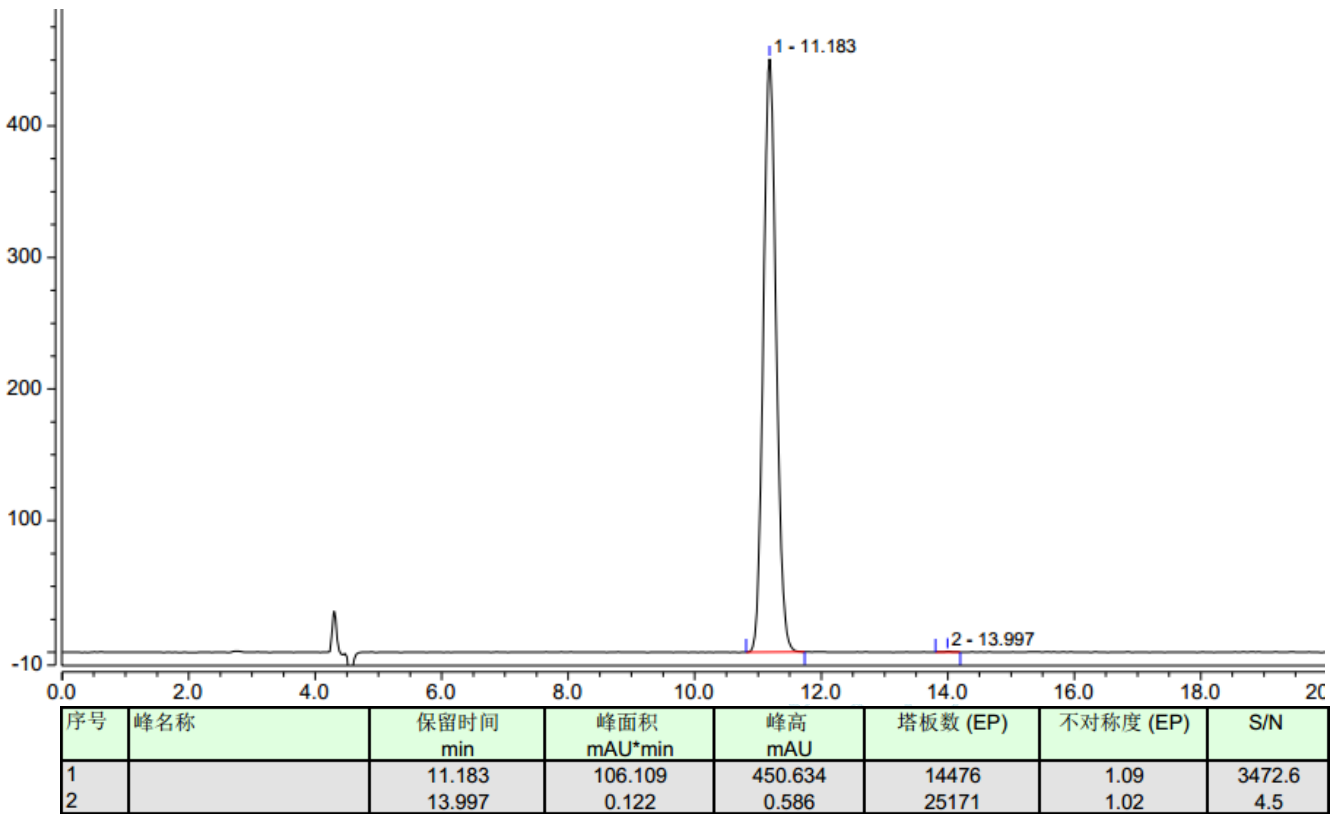
Add:浙江省金华市婺城区双林南街 168 号

Tel:400-810-6969

邮编: 321000

E-mail:xiaomeiwu@welchmat.com

2、供试品溶液图



● 结论:

使用月旭 Ultimate® XB-C18 (4.6×250mm, 5 μ m), 在此色谱条件下, 能满足检测需求。

报告签字

测试: 吴小梅

日期: 2019-05-06

审核: 郭德勇

日期: 2019-05-06