

## 测试报告

样品信息			
样品名称	云南云测质检	编号	W20141010-001
样品重量	/	剂型	/
收样日期	2014/10/10	测试期间	2014/10/17-11/07
样品描述	/		
测试需求			
测试成分	有关物质		
参考标准			
参考标准	客户标准	标样	有
仪器信息			
测试仪器	高效液相色谱仪	仪器型号	福立 FL2200

● 色谱条件:

色谱条件进行过调整

色谱柱:	月旭 Ultimate®ALK-C <sub>18</sub> (4.6*250mm, 5μm)
流动相	甲醇: 20mM 乙酸铵 (pH=4) =23: 77
检测波长:	230nm
柱温:	30℃
流速:	1.0ml/min
进样量:	10μl
注意事项:	/

声明:除非另有说明,此报告结果仅对该测试样品负责。本报告未经公司许可,不可复制。

Add:浙江省金华市仙缘路 855 号研发展示中心 01 号 6 楼

Tel:400-808-6760

邮编: 321000

E-mail:yunyungu@welchmat.com

● 流动相配置:

乙酸铵溶液: 取乙酸铵 0.77g, 加水溶解并稀释至 500mL, 用乙酸调节 pH 值为 4.0。

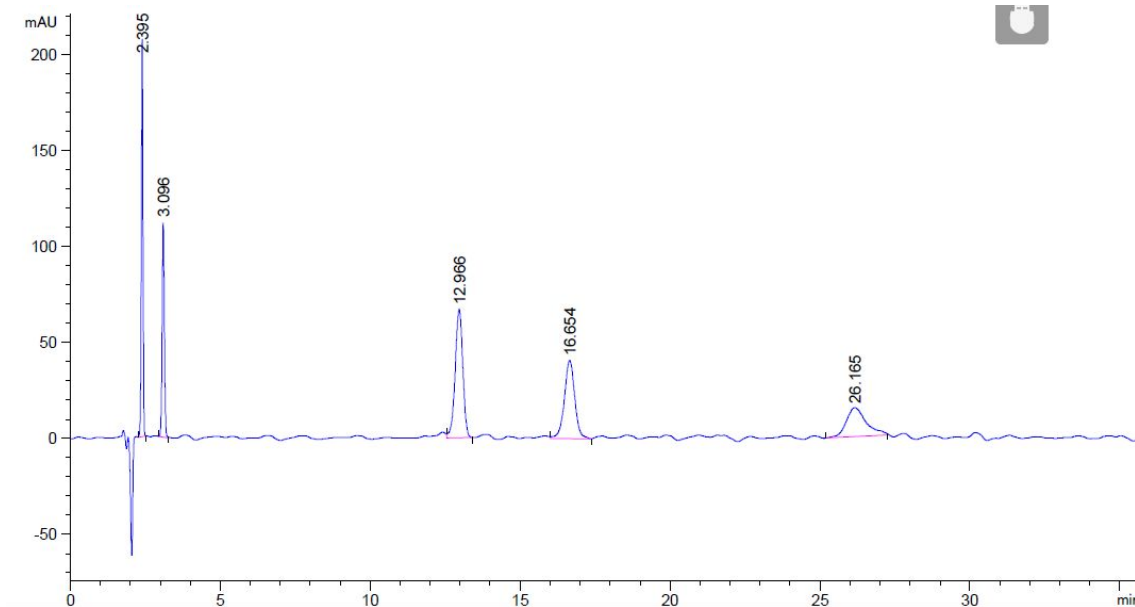
流动相为体积比 23: 77 甲醇与乙酸铵溶液。

● 样品处理方法:

系统适应性试验溶液: 由客户提供 (20mg/L)。

● 谱图和数据:

谱图



保留时间 [min]	k'	峰面积 [mAU*s]	峰高 [mAU]	对称 因子	峰宽 [min]	塔板数	分离度	选择性
2.395	-	814.80499	209.45825	1.12	0.0616	8365	-	-
3.096	-	574.88281	112.54537	0.75	0.0787	8573	5.88	1.2
12.966	-	1182.48889	67.01080	1.06	0.2712	12661	33.14	4.1
16.654	-	982.03894	40.87795	1.02	0.3540	12259	6.93	1.2
26.165	-	686.67310	14.97755	0.72	0.6667	8533	10.95	1.5

● 结论:

在此色谱条件下, 用月旭 Ultimate®ALK-C<sub>18</sub> (4.6\*250mm, 5μm) 色谱柱检测, 分离度与理论塔板数均符合客户要求。

报告签字

测试: 谷云云

日期: 2014/11/07

审核: 陈再洁

日期: 2014/11/07

声明:除非另有说明, 此报告结果仅对该测试样品负责。本报告未经公司许可, 不可复制。

Add:浙江省金华市仙缘路 855 号研发展示中心 01 号 6 楼

Tel:400-808-6760

邮编: 321000

E-mail:yunyun@welchmat.com