

生地黄检测报告

一. 样品名称:

生地黄药材

二. 样品来源记录

检测物质名称: 梓醇

样品测定描述: 主成分含量测定

生产厂家:

三. 液相方法条件

方法来源: (根据 2015 版药典)

具体方法:

色谱柱: 月旭 Ultimate AQ-C18 (4.6*150 mm, 5 μ m)

波 长: 210nm

流动相: 乙腈-0.1%醋酸溶液 (1; 99)

柱 温: 30 $^{\circ}$ C

流 速: 1.0ml/min

进样量: 10 μ l

流动相的配制:

色谱纯乙腈抽滤, 过 0.45 μ m 滤膜;

0.1%醋酸溶液: 精密量取 1ml 磷酸加水稀释至 1000ml, 混匀, 抽滤, 过 0.45 μ m 滤膜;

标准品溶液的配制:

取梓醇对照品适量, 精密称定, 加流动相制成每 1ml 含 10 μ g 的溶液, 即得。

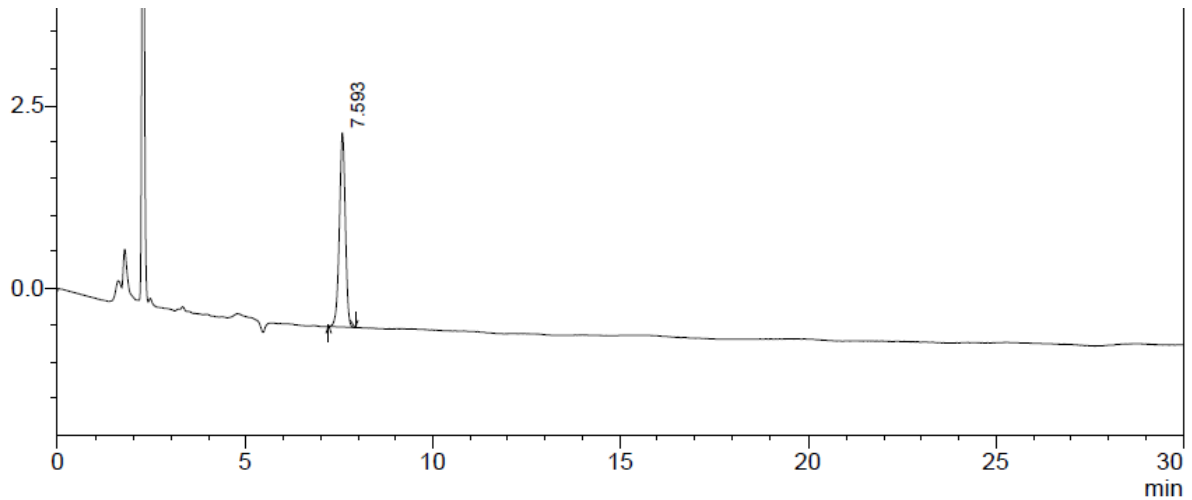
供试品溶液的配制:

取本品 (生地黄切成约 5mm 的小块, 经 80 $^{\circ}$ C: 减压干燥 24 小时后, 磨成粗粉, 取约 0.8g, 精密称定, 置具塞锥形瓶中, 精密加入 甲醇 50ml 称定重量, 加热回流提取 1.5 小时, 放冷, 再称定重量, 用甲醇补足减失的重量, 摇匀, 滤过, 精密量取续滤液 10ml, 浓

缩至近干，残渣用流动相溶解，转移至 10ml 量瓶中，并用流动相稀释至刻度，摇匀，滤过，取续滤液，即得。

四. 谱图及数据

对照：



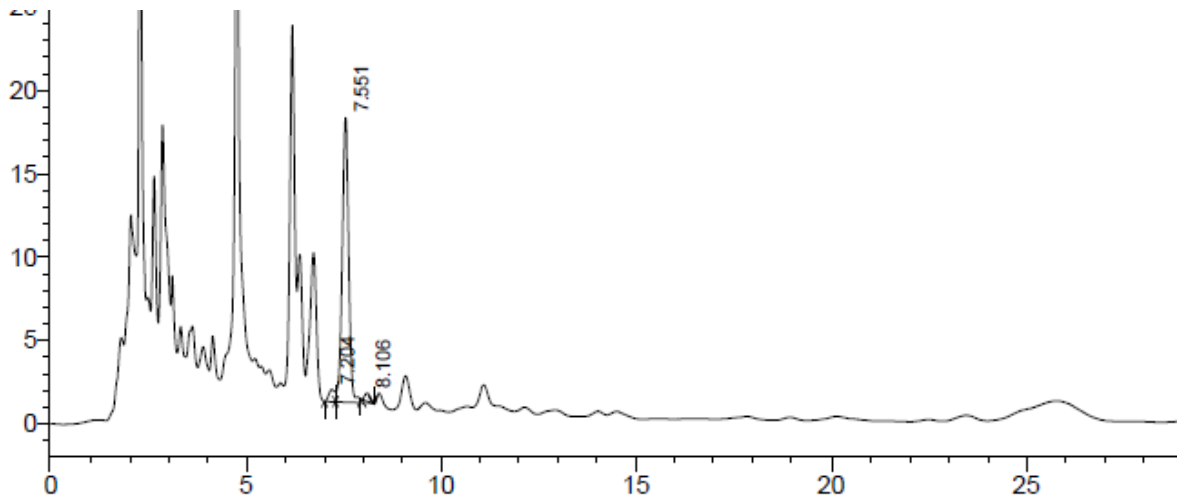
1 检测器 A 通道 1/210nm

峰表

检测器 A Ch1 210nm

峰#	名称	保留时间	面积	高度	拖尾因子	分离度
1		7.593	29787	2650	0.974	0.000
总计			29787	2650		

样品：



1 检测器 A 通道1/210nm

峰表

检测器 A Ch1 210nm

峰#	名称	保留时间	面积	高度	拖尾因子	分离度
1	1	7.204	8024	746	0.000	0.000
2	梓醇	7.551	199773	17072	0.989	0.823
3	3	8.106	4405	491	1.082	1.986
总计			212202	18309		