

测试报告

样品信息			
样品名称	甲酸	编 号	\
样品重量	\	剂 型	\
收样日期	\	测试期间	2019/09/04
样品描述	\		
测试需求			
测试成分	甲酸		
参考标准			
参考标准	高效液相色谱法	标样	甲酸单标
仪器信息			
测试仪器	高效液相色谱仪	仪器型号	WISys5000

● 色谱条件:

色谱柱:	月旭 Ultimate® AQ-C18 (4.6×250mm, 5 μm);
流动相:	0.01 mol/L 磷酸二氢钾/乙腈=95:5
检测波长:	210 nm
柱温:	30°C
进样量:	20μl
注意事项:	流动相 pH=3

● 流动相的配制:

水: 取娃哈哈水, 即得;

乙腈: 取色谱纯乙腈, 即得;

流动相: 取 475 ml 0.01 mol/L 磷酸二氢钾溶液, 25 ml 乙腈, 混匀, 用磷酸调节 pH 至 3.0,

声明: 除非另有说明, 此报告结果仅对该测试样品负责。本报告未经公司许可, 不可复制。

Add: 上海市松江区明南路 85 号启迪漕河泾(中山)科技园.紫荆园 10 号楼

Tel: 400-810-6969

邮编: 201600

E-mail: jingzhou@welchmat.com

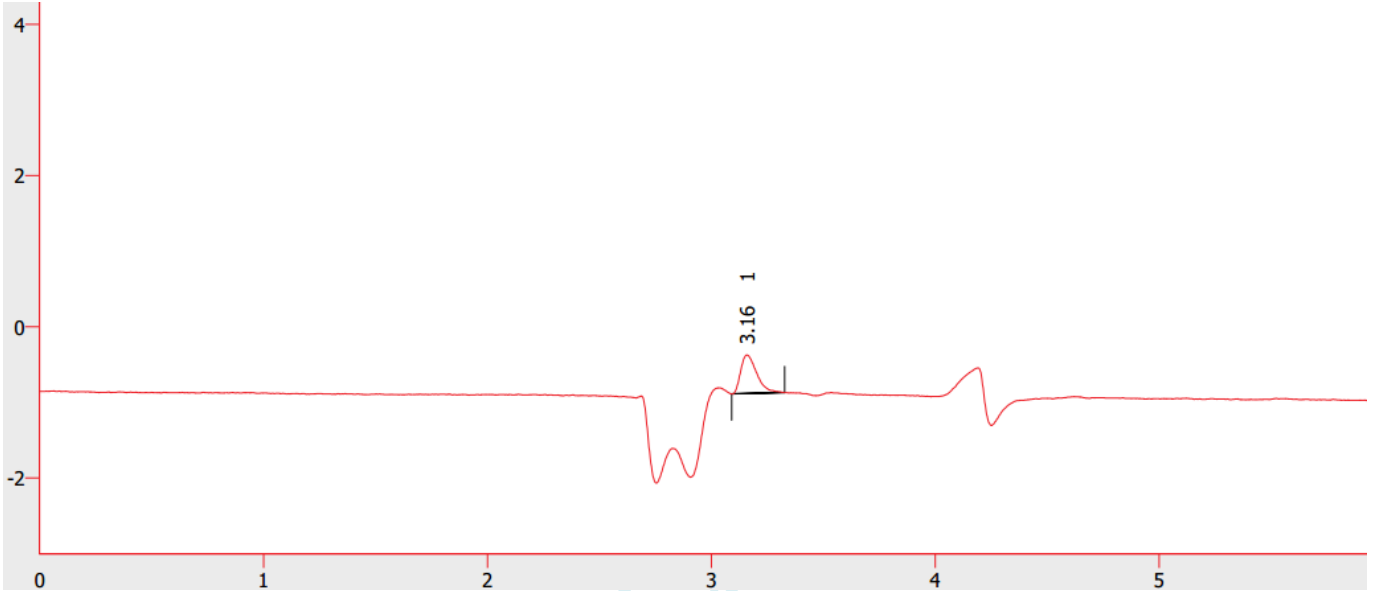
超声脱气, 即得;

● 样品溶液的配置:

单标溶液: 甲酸 (25 ug/mL)

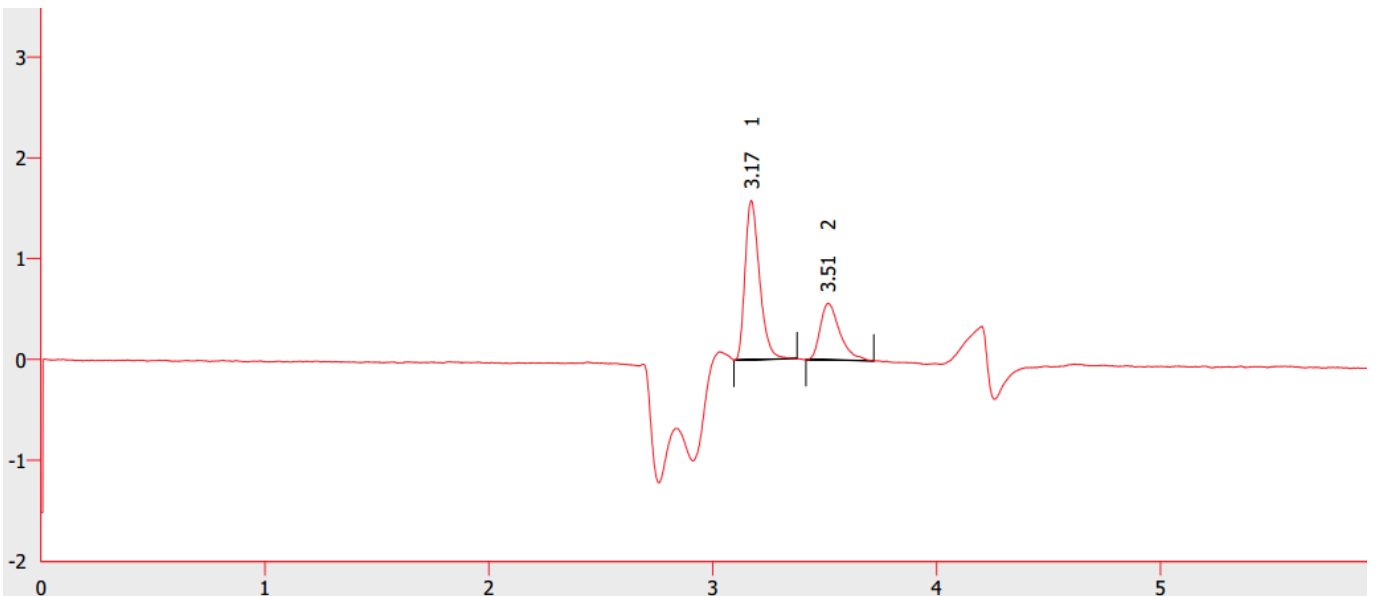
● 谱图和数据

1、空白溶剂-水



	保留时间 [min]	峰高 [mV]	峰面积 [mV.s]	分离度 [-]	柱效 [th.pl]	不对称因子 [-]
1	3.158	0.514	2.545		9006	1.900
	合计	0.514	2.545			

2、5ug/ml 甲酸



声明:除非另有说明, 此报告结果仅对该测试样品负责。本报告未经公司许可, 不可复制。

Add: 上海市松江区明南路 85 号启迪漕河泾(中山)科技园.紫荆园 10 号楼

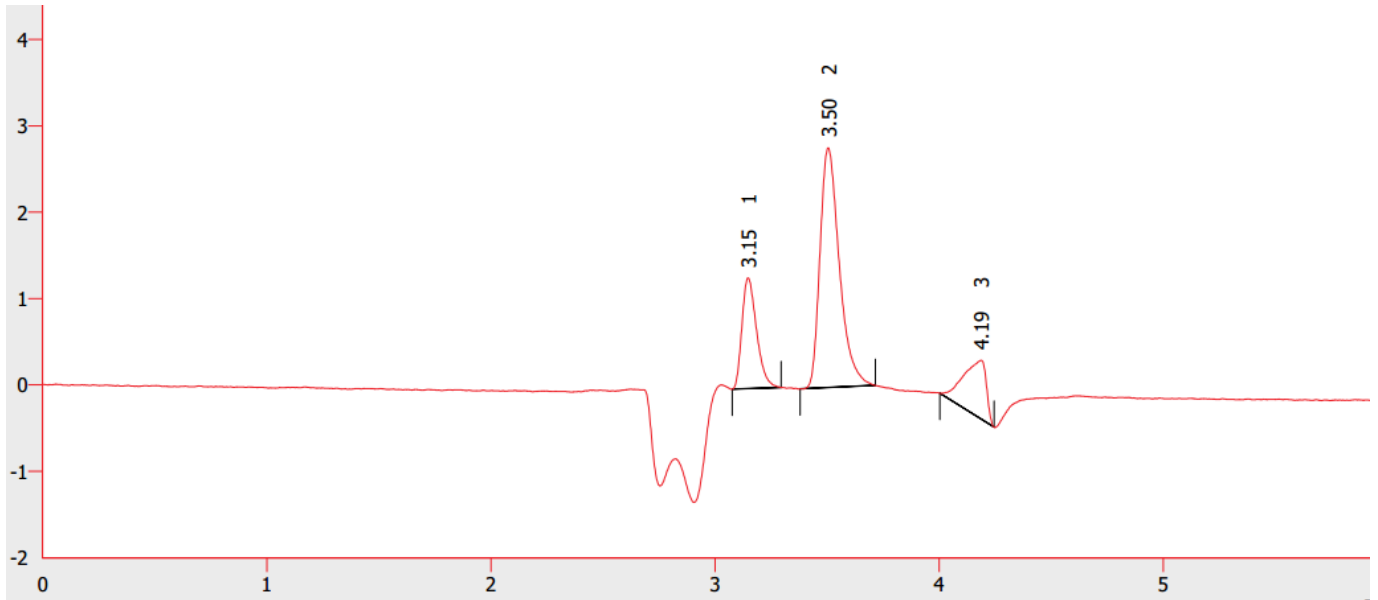
Tel:400-810-6969

邮编:201600

E-mail:jingzhou@welchmat.com

	保留时间 [min]	峰高 [mV]	峰面积 [mV.s]	分离度 [-]	柱效 [th.pl]	不对称因子 [-]
1	3.172	1.581	7.116		11373	1.581
2	3.513	0.562	3.430	2.468	7850	1.895
	合计	2.144	10.545			

3、 25 ug/ml 甲酸



	保留时间 [min]	峰高 [mV]	峰面积 [mV.s]	分离度 [-]	柱效 [th.pl]	不对称因子 [-]
1	3.148	1.284	5.836		10691	1.581
2	3.505	2.779	16.715	2.551	7813	1.634
3	4.187	0.681	4.700	3.196	3873	0.300
	合计	4.744	27.252			

4、 100 ug/ml 甲酸

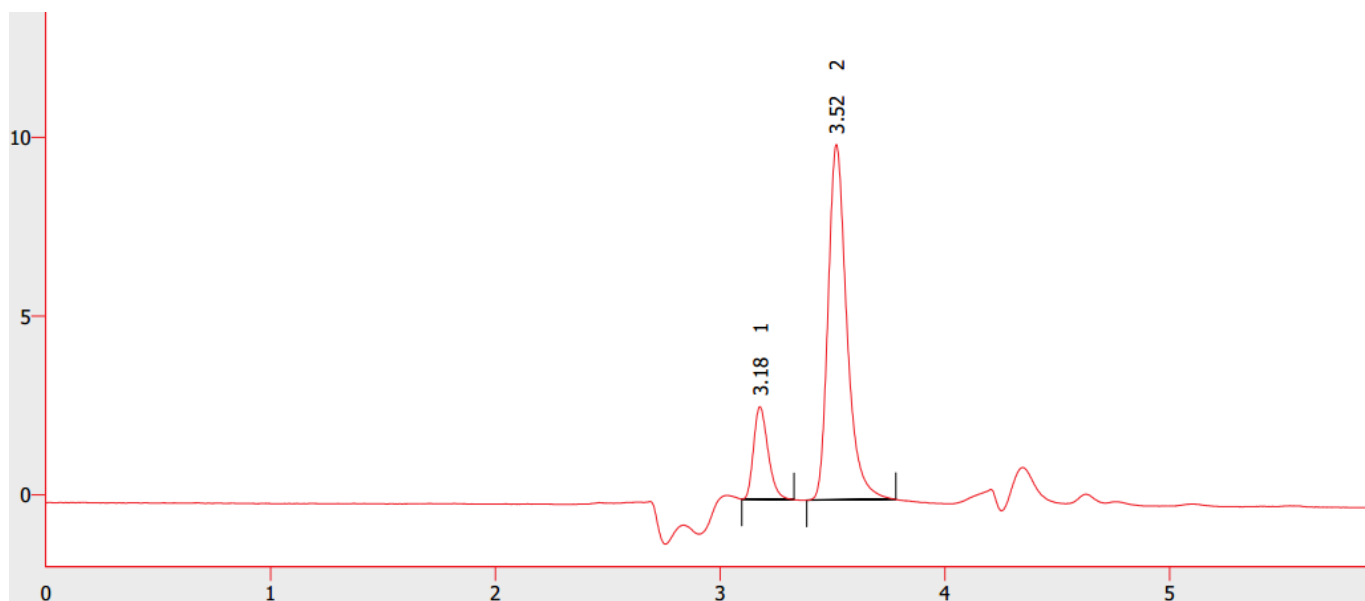
声明:除非另有说明,此报告结果仅对该测试样品负责。本报告未经公司许可,不可复制。

Add: 上海市松江区明南路85号启迪漕河泾(中山)科技园.紫荆园10号楼

Tel:400-810-6969

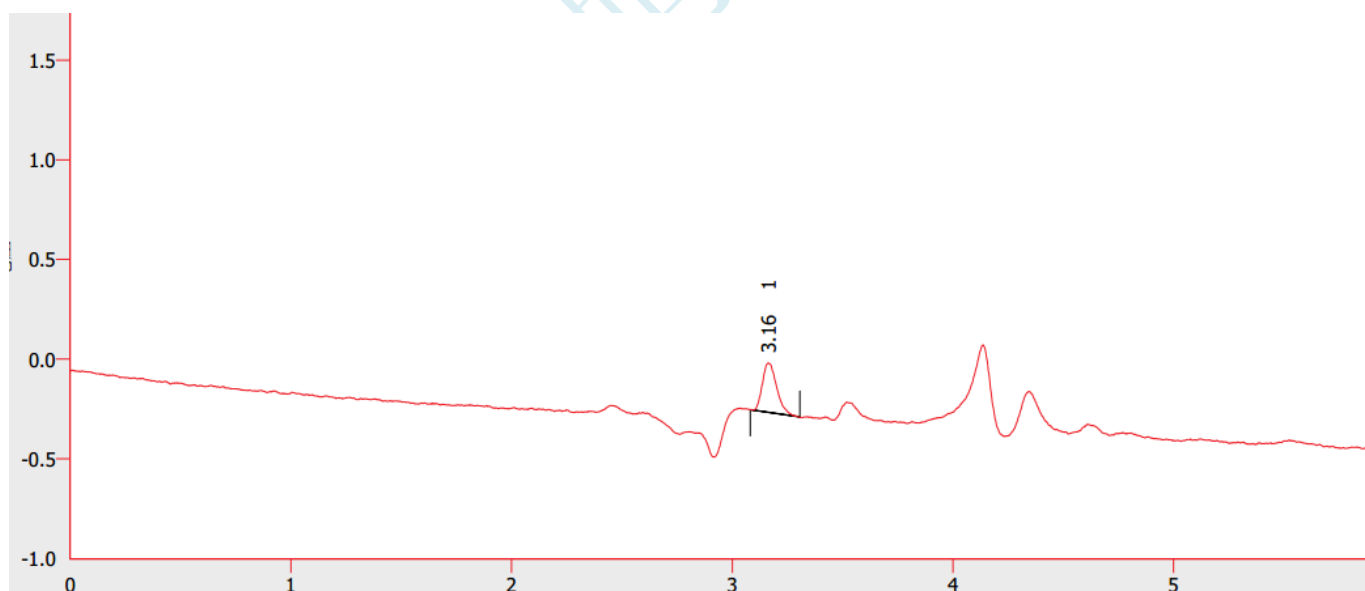
邮编:201600

E-mail:jingzhou@welchmat.com



	保留时间 [min]	峰高 [mV]	峰面积 [mV.s]	分离度 [-]	柱效 [th.pl]	不对称因子 [-]
1	3.177	2.594	11.603		11409	1.469
2	3.517	9.952	57.672	2.534	8781	1.500
	合计	12.546	69.275			

5、空白溶剂-流动相



	保留时间 [min]	峰高 [mV]	峰面积 [mV.s]	分离度 [-]	柱效 [th.pl]	不对称因子 [-]
1	3.163	0.248	1.127		10794	1.613
	合计	0.248	1.127			

6、25 ug/ml 甲酸（流动相配置）

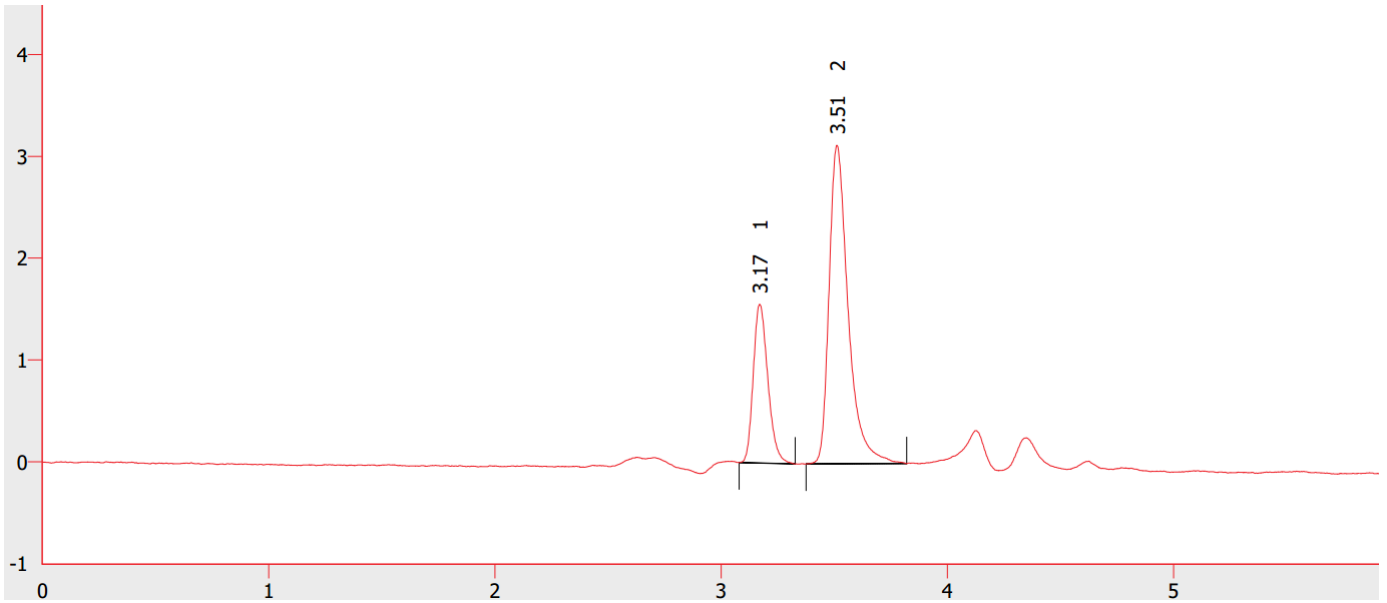
声明:除非另有说明,此报告结果仅对该测试样品负责。本报告未经公司许可,不可复制。

Add: 上海市松江区明南路 85 号启迪漕河泾(中山)科技园.紫荆园 10 号楼

Tel:400-810-6969

邮编:201600

E-mail:jingzhou@welchmat.com



	保留时间 [min]	峰高 [mV]	峰面积 [mV.s]	分离度 [-]	柱效 [th.pl]	不对称因子 [-]
1	3.170	1.561	7.015		11361	1.469
2	3.512	3.131	18.399	2.573	9096	1.718
	合计	4.692	25.415			

● 结论:

使用月旭 Ultimate® AQ-C18 (4.6×250mm, 5 μ m), 在此色谱条件下, 能满足检测需求。

报告签字

测试: 周静 顾晏松

日期: 2019-09-04

审核: 陈再洁

日期: 2019-09-04