

测试报告

样品信息			
样品名称	泼尼松龙	编号	W20160616-001
样品重量	\	剂型	\
收样日期	2016/06/16	测试期间	2016/06/16-06/24
样品描述			
测试需求			
测试成分			
参考标准			
参考标准	高效液相色谱法	标样	\
仪器信息			
测试仪器	高效液相色谱仪	仪器型号	Agilent 1260

● 色谱条件:

色谱柱:	月旭 Ultimate®AQ-C18 (4.6*250mm, 5 μm)
流动相:	流动相 A: 水, 流动相 B: 乙腈: 甲醇=1: 1
检测器:	254nm
温度:	柱温: 25°C
流速:	1.0ml/min
进样量:	10 μl

声明:除非另有说明,此报告结果仅对该测试样品负责。本报告未经公司许可,不可复制。

Add:浙江省金华市婺城区双林南街 168 号(新能源汽车小镇内)

Tel:400-808-6760

邮编: 321000

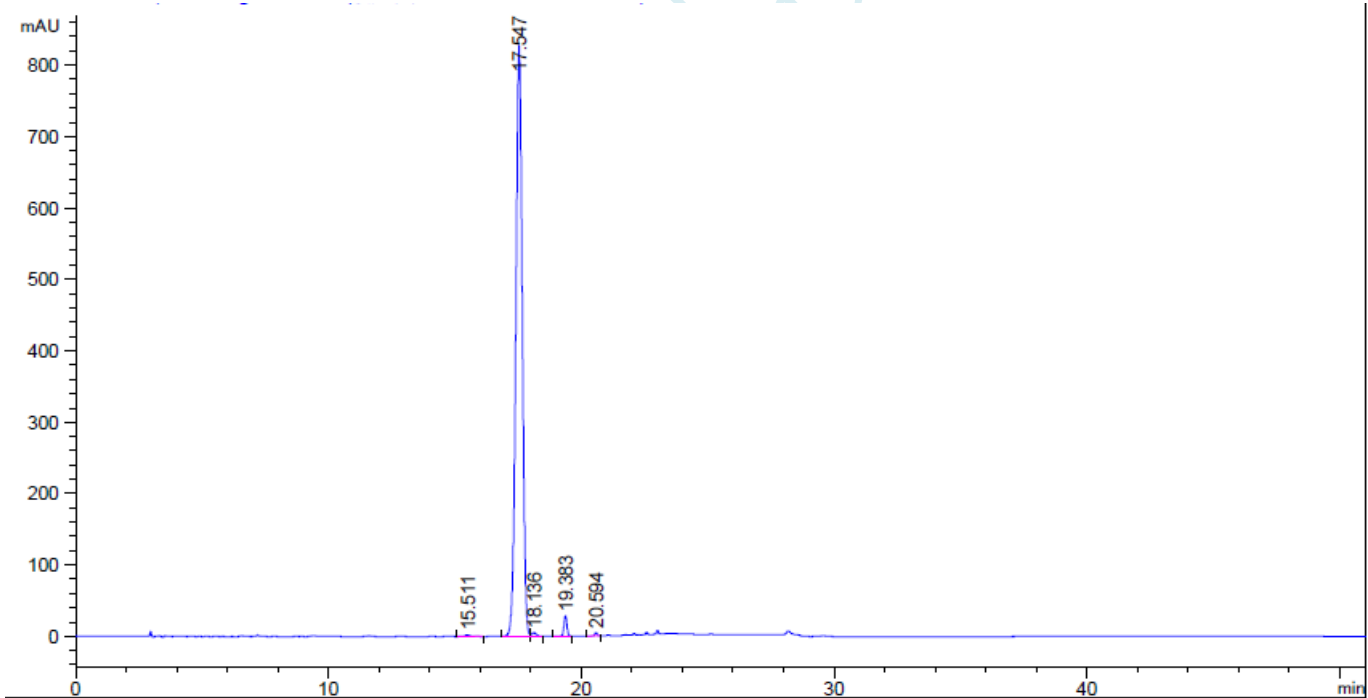
E-mail:Houcaizhang@welchmat.com

梯度程序:

流动相 A: 水, 流动相 B: 乙腈: 甲醇=1: 1

时间 (min)	流动相 A (%)	流动相 B (%)
0	60	40
14	60	40
20	20	80
25	20	80
26	60	40
30	60	40

色谱图:



保留时间 [min]	k'	峰面积 [mAU*s]	峰高 [mAU]	对称 因子	峰宽 [min]	塔板数	分离度	选择性
15.511	-	30.07185	1.87881	1.01	0.2400	23137	-	-
17.547	-	1.47094e4	827.76935	1.01	0.2745	22637	4.65	1.13
18.136	-	66.11156	4.92381	0.92	0.2439	30644	1.33	1.03
19.383	-	227.76688	28.35257	1.03	0.1250	133213	3.97	1.07
20.594	-	28.03569	4.50051	1.02	0.0950	260325	6.47	1.06

放大图:

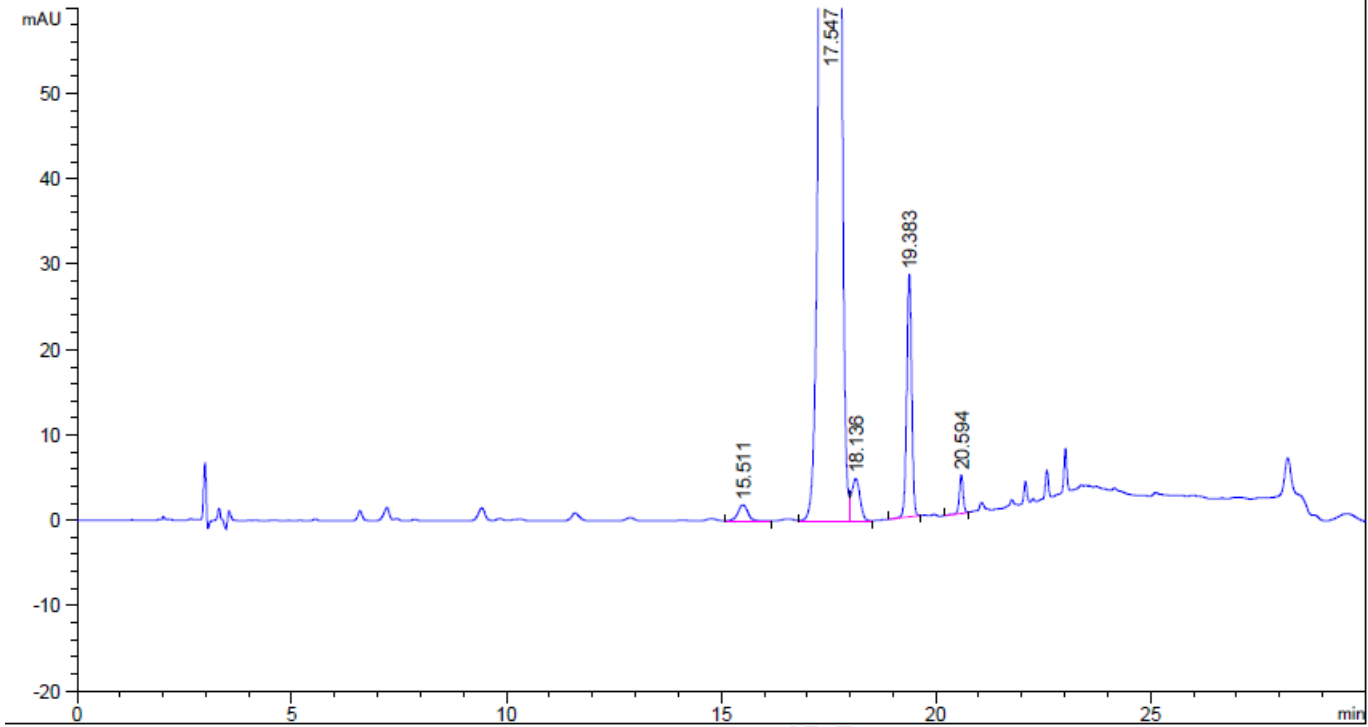
声明:除非另有说明,此报告结果仅对该测试样品负责。本报告未经公司许可,不可复制。

Add:浙江省金华市婺城区双林南街 168 号(新能源汽车小镇内)

Tel:400-808-6760

邮编:321000

E-mail:Houcaizhang@welchmat.com



保留时间 [min]	k'	峰面积 [mAU*s]	峰高 [mAU]	对称 因子	峰宽 [min]	塔板数	分离度	选择性
15.511	-	30.07185	1.87881	1.01	0.2400	23137	-	-
17.547	-	1.47094e4	827.76935	1.01	0.2745	22637	4.65	1.13
18.136	-	66.11156	4.92381	0.92	0.2439	30644	1.33	1.03
19.383	-	227.76688	28.35257	1.03	0.1250	133213	3.97	1.07
20.594	-	28.03569	4.50051	1.02	0.0950	260325	6.47	1.06

结论: 该项目主要满足杂质 A 与主峰分离, 但在分离过程中发现主峰后面又多分离出一个杂质, 查看以前同条件检测发现按照该方法 150mm 3um 柱子不能将杂质完全分离开。故客户需要调整方法来进行检测, 建议客户采用 4.6*250mm 色谱柱来进行分析。

报告签字:

测试: 张厚才

日期: 2016-6-24

审核: 陈再洁

日期: 2016-6-24