

## 单位测试报告

样品信息			
样品名称	西酞普兰	编号	W20150911-001
样品重量	/	剂型	/
收样日期	2015/09/11	测试期间	2015/09/17-09/17
样品描述	/		
测试需求			
测试成分	有关物质		
参考标准			
参考标准	欧洲药典 8.0 标准	标样	无
仪器信息			
测试仪器	高效液相色谱仪	仪器型号	安捷伦 1290

### ● 色谱条件:

色谱条件调整过

<b>色谱柱:</b>	月旭 Ultimate®AQ-C18 (4.6×250mm, 3μm)		
<b>流动相</b>	时间	A 相	B 相
	0	100	0
	2	100	0
	25	40	60
	30	40	60
<b>检测波长:</b>	230nm、254nm		
<b>柱温:</b>	40℃		
<b>流速:</b>	1.0ml/min		
<b>进样量:</b>	20μl		
<b>注意事项:</b>	柱压比较高, 超过 250bar		

声明:除非另有说明,此报告结果仅对该测试样品负责。本报告未经公司许可,不可复制。

Add:浙江省金华市仙缘路 855 号研发展示中心 01 号 6 楼

Tel:400-808-6760

邮编: 321000

E-mail:guodeyong@welchmat.com

● 流动相配置:

流动相: A相: 取甲酸铵 1.58g, 加入 320ml 的水使溶解, 过滤, 再加入过滤好的甲醇 160ml、乙腈 20ml, 混匀, 超声;

B相: 取甲酸铵 1.58g, 加入 160ml 的水使溶解, 过滤, 再加入过滤好的乙腈 340ml, 混匀, 超声;按上述色谱条件检测

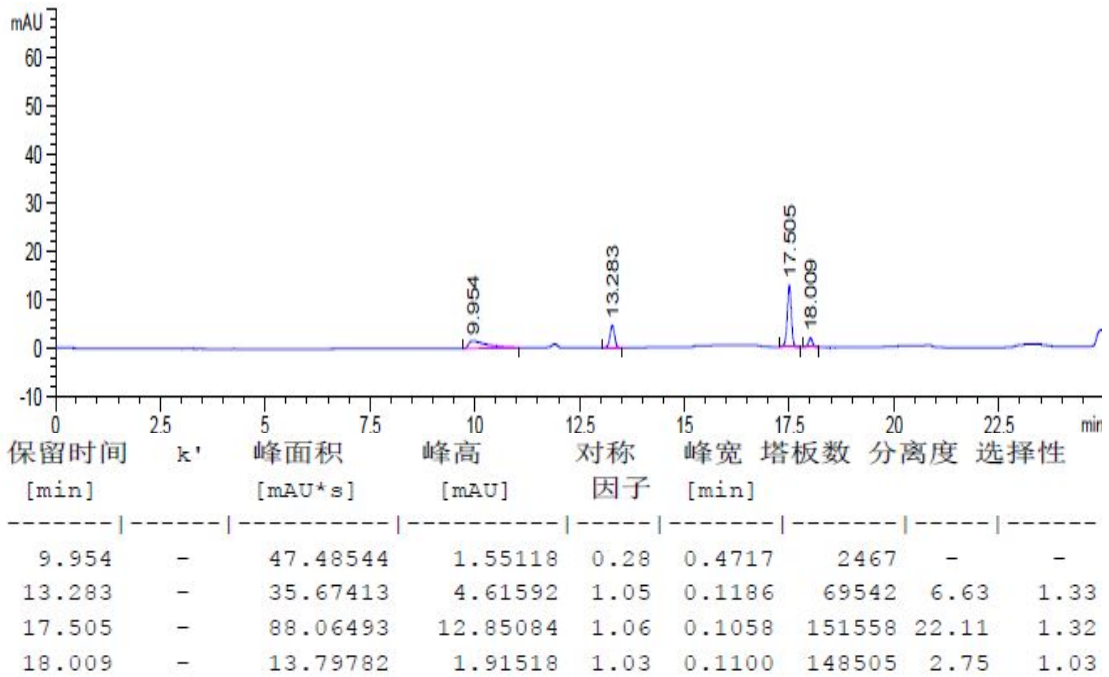
● 样品处理方法:

系统适应性溶液: 客户提供;

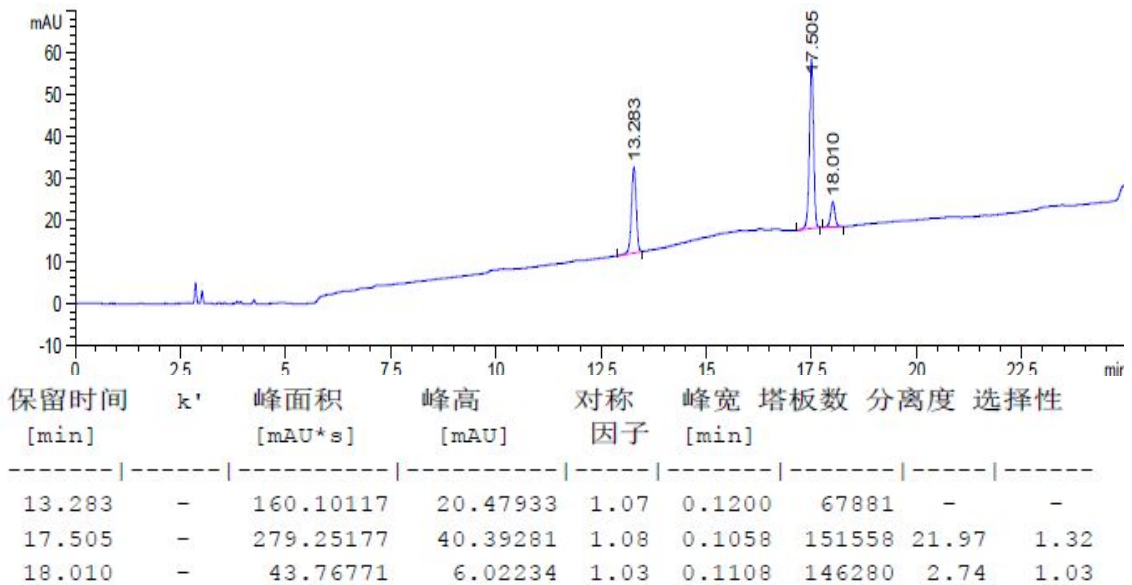
● 谱图和数据:

1. 系统适应性溶液:

1.1 波长 254nm



1.2 波长 230nm



备注: 因为使用的是 3um 的柱子, 压力比较高, 起始比例柱压会超过 250bar, 再就是进样量因

声明:除非另有说明, 此报告结果仅对该测试样品负责。本报告未经公司许可, 不可复制。

Add:浙江省金华市仙缘路 855 号研发展示中心 01 号 6 楼

Tel:400-808-6760

邮编: 321000

E-mail:guodeyong@welchmat.com

为仪器限制, 进的是 20ul 样品 (标准要求进 40ul)。

## ● 结论:

月旭 Ultimate®AQ-C18 (4.6×250mm, 3μm), 在此色谱条件下检测西酞普兰, 分离度是 2.7 (标准要求大于 1.5), 可以达到客户要求, 可用于此产品的检测。

## 报告签字

测试: 郭德勇

日期: 2015/09/17

审核: 陈再洁

日期: 2015/09/17

月旭科技