

测试报告

样品信息			
样品名称	外消旋萘普生	编号	W20140414-001
样品重量	/	剂型	/
收样日期	2014/04/14	测试期间	2014/04/14-04/16
样品描述			
测试需求			
测试成分	手性分离		
参考标准			
参考标准	无	标样	无
仪器信息			
测试仪器	高效液相色谱仪	仪器型号	岛津 LC-10ATVP

● 色谱条件:

调整过比例

色谱柱:	月旭 Ultimate® Cellud-Y, 4.6*250mm, 5μm
流动相:	正己烷: 异丙醇: 乙酸=95:5:0.1
检测波长:	220nm
柱温:	室温
流速:	1ml/min
进样量:	10μl
注意事项:	/

声明:除非另有说明,此报告结果仅对该测试样品负责。本报告未经公司许可,不可复制。

Add:浙江省金华市仙缘路 855 号研发展示中心 01 号 6 楼

邮编: 321000

Tel:400-808-6760

E-mail:Houcaizhang@welchmat.com

● 流动相配置:

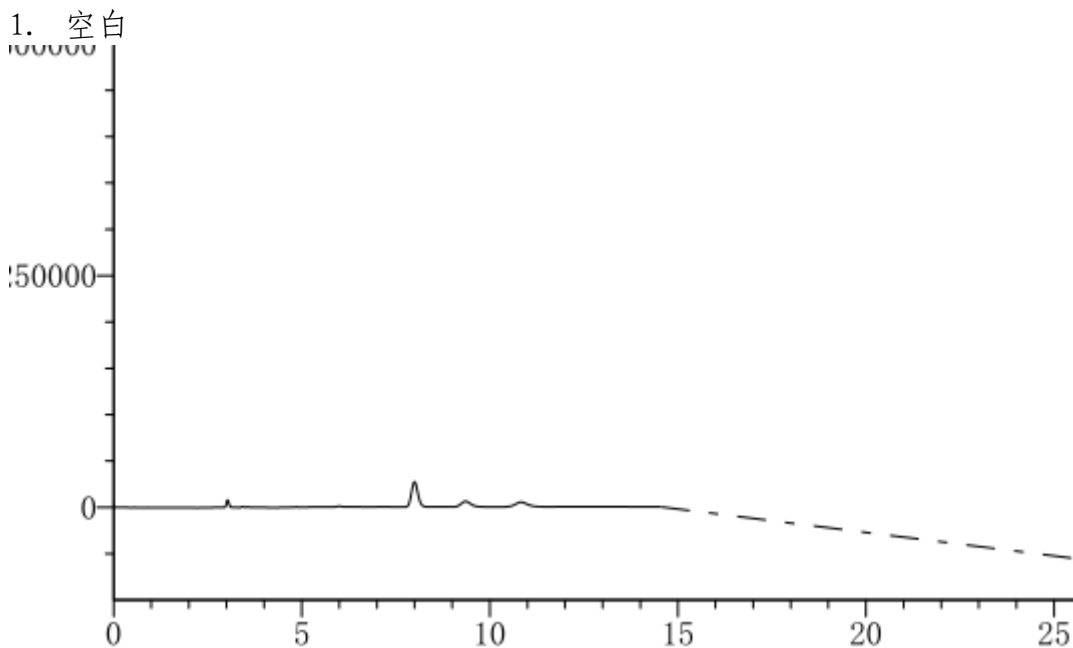
正己烷: 异丙醇: 乙酸=95:5:0.1

● 样品处理方法:

样品: 精密称取 10.01mg 样品至 10ml 容量瓶中, 加流动相溶解稀释至刻度, 精密移取上述溶液 1.0ml 至 10ml 容量瓶中, 加流动相稀释至刻度。

空白: 流动相。

● 谱图和数据:



声明:除非另有说明,此报告结果仅对该测试样品负责。本报告未经公司许可,不可复制。

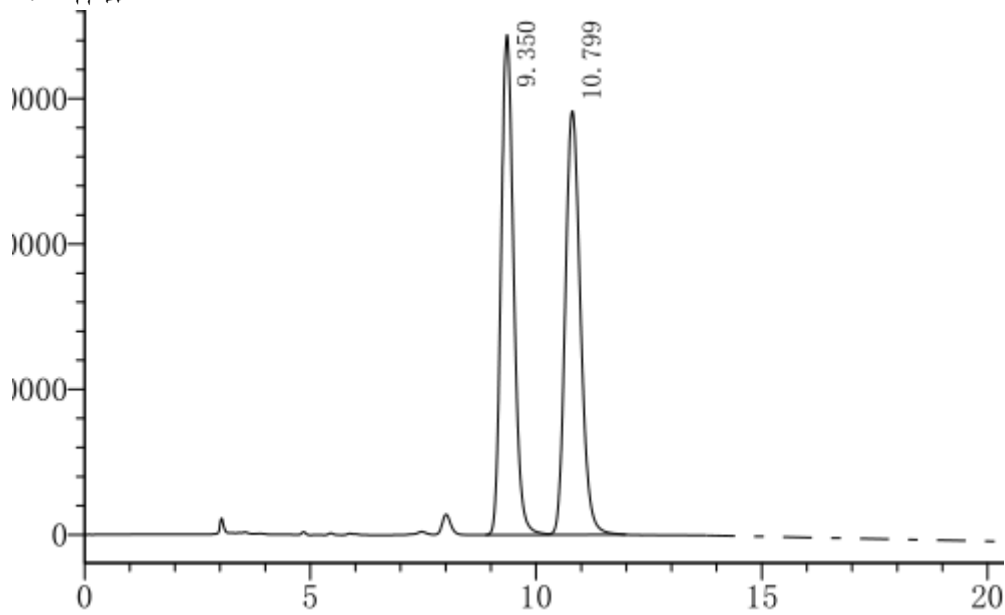
Add:浙江省金华市仙缘路 855 号研发展示中心 01 号 6 楼

Tel:400-808-6760

邮编: 321000

E-mail:Houcaizhang@welchmat.com

2. 样品



峰表

检测器 A Ch1 220nm

峰#	保留时间	面积	高度	面积 %	理论塔板#	分离度	拖尾因子
1	9.350	6692125	344032	49.57	5431	0.00	1.205
2	10.799	6807775	291743	50.43	5028	2.60	1.201
总计		13499900	635775	100.00			

月旭

声明:除非另有说明,此报告结果仅对该测试样品负责。本报告未经公司许可,不可复制。

Add:浙江省金华市仙缘路 855 号研发展示中心 01 号 6 楼

Tel:400-808-6760

邮编: 321000

E-mail:Houcaizhang@welchmat.com

报告签字

测试: 李良翔

日期: 2014/04/16

审核: 薛昆鹏

日期: 2014/04/16

月旭科技

声明:除非另有说明,此报告结果仅对该测试样品负责。本报告未经公司许可,不可复制。

Add:浙江省金华市仙缘路 855 号研发展示中心 01 号 6 楼

Tel:400-808-6760

邮编: 321000

E-mail:Houcaizhang@welchmat.com