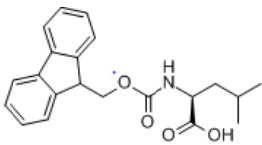


测试报告

样品信息			
样品名称	Fmoc-Leu-OH (苄氧羰基-亮氨酸)	编号	W20160701-010
样品重量	/	剂型	/
收样日期	/	测试期间	/
样品描述			
测试需求			
测试成分	手性分离		
参考标准			
参考标准	无	标样	无
仪器信息			
测试仪器	高效液相色谱仪	仪器型号	Agilent 1260

● 色谱条件:

色谱柱:	月旭 Ultimate®Cellu-DR (4.6×150mm, 5μm)
流动相:	甲醇 / pH2.0 磷酸水溶液= 95 / 5
检测波长:	220nm
柱温:	25℃
流速:	0.5mL/min
进样量:	10 μL
注意事项:	流动相预混好

声明:除非另有说明,此报告结果仅对该测试样品负责。本报告未经公司许可,不可复制。

Add:浙江省金华市婺城区双林南街 168 号

邮编: 321000

Tel:400-808-6760

E-mail:guodeyong@welchmat.com

● **流动相配置:**

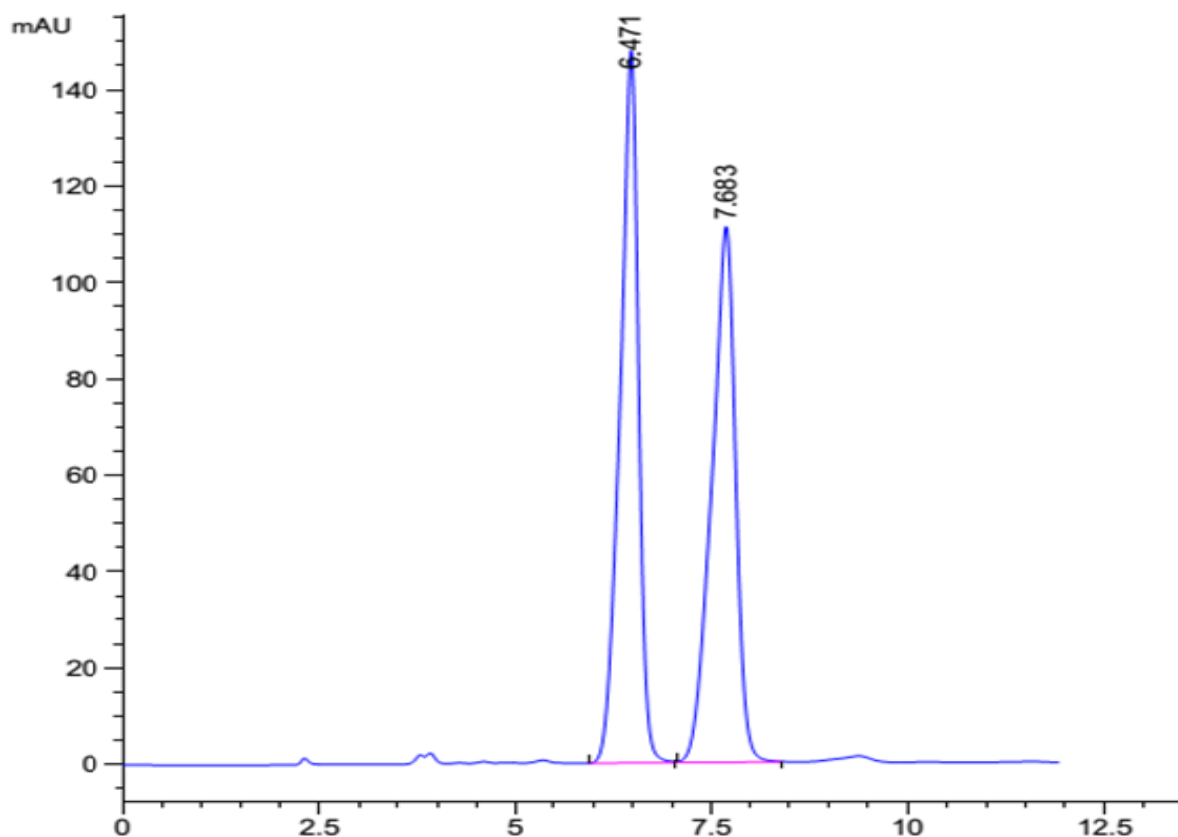
流动相: 取分别抽滤好的甲醇 190ml 与 pH2.0 的磷酸水溶液 10ml, 混匀, 震荡 5min, 超声 10min, 待用。

● **样品溶液的配置:**

供试品溶液: 取供试品适量, 用流动相溶解稀释。

● **谱图和数据**

1、供试品溶液



RetTime [min]	k'	Area mAU*s	Height [mAU]	Symm.	Width [min]	Plates	Resol	Select
							ution	ivity
6.471	-	2403.34790	147.79588	1.43	0.2427	3939	-	-
7.683	-	2332.36548	111.11610	1.47	0.3179	3236	2.54	1.19

报告签字

测试: 郭德勇

日期: 2016-07-14

审核: 陈再洁

日期: 2016-07-14

声明: 除非另有说明, 此报告结果仅对该测试样品负责。本报告未经公司许可, 不可复制。

Add: 浙江省金华市婺城区双林南街 168 号

Tel: 400-808-6760

邮编: 321000

E-mail: guodeyong@welchmat.com