

头孢羟氨苄的测定

一. 样品描述:

白色粉末

二. 样品来源记录

样品测定描述: 含量测定

三. 液相方法条件

方法来源: 2010 药典;

具体方法:

色谱柱: Ultimate[®] AQ-C18 4.6×150mm, 5μm;

检测波长: 230nm;

流动相: 0.02mol/L 磷酸二氢钾溶液用氢氧化钾溶液调节 pH 到 5.0: 甲醇 = 97.4:2.6;

温度: 35 度;

流 速: 1.2ml/min;

进样量: 10 μl;

流动相的配制:

A 相: 称取 2.72g 磷酸二氢钾加水 1000mL 溶解, 用氢氧化钾溶液调节 pH 到 5.0;

B 相: 甲醇;

标准品处理方法:

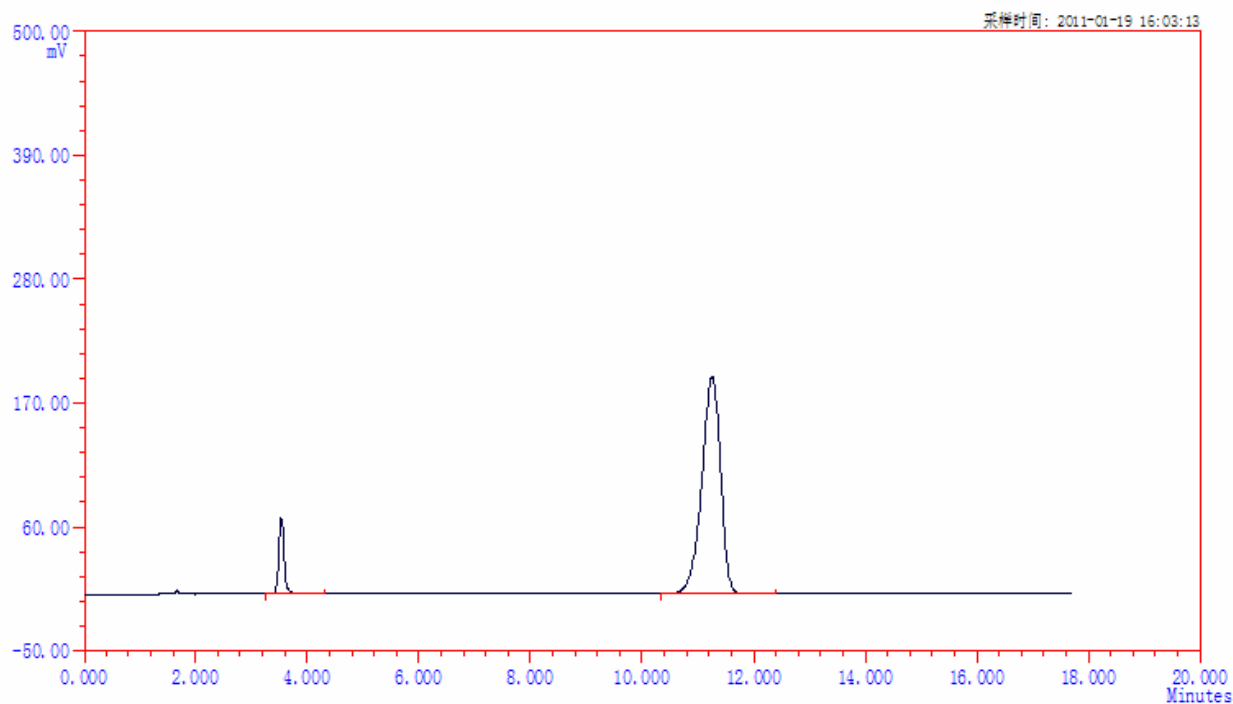
取标准品适量, 加流动相 A 溶解, 制成含头孢羟氨苄为 0.3mg/ml 的水溶液;

样品处理方法:

取样品适量, 加流动相 A 溶解, 制成含头孢羟氨苄约为 0.3mg/ml 的水溶液;

四. 谱图及数据

1.



ID	组分名	保留时间	峰高	峰面积	浓度	理论塔板	分离度	拖尾因子
1		3.533	6.78	44.894	9.020	6413	0.00	1.69
2		11.260	19.31	452.841	90.980	5200	19.29	0.85
Σ:			26.09	497.735	100.0000			