

测试报告

样品信息			
样品名称	苦杏仁苷	编号	W20150821-001
样品重量	\	剂型	\
收样日期	2015/08/21	测试期间	2015/08/21-08/31
样品描述			
测试需求			
测试成分			
参考标准			
参考标准	药典方法	标样	无
仪器信息			
测试仪器	高效液相色谱仪	仪器型号	安捷伦 1260

● 色谱条件:

色谱柱:	月旭 Ultimate®AQ-C18 (4.6*250mm, 5µm)
流动相:	甲醇-水=15:85
检测波长:	218nm
柱温:	25°C
流速:	1ml/min
进样量:	10µl
注意事项:	

声明:除非另有说明,此报告结果仅对该测试样品负责。本报告未经公司许可,不可复制。

Add:浙江省金华市仙源路 855 号研发展示中心 01 号 6 楼

邮编: 321000

Tel:400-808-6760

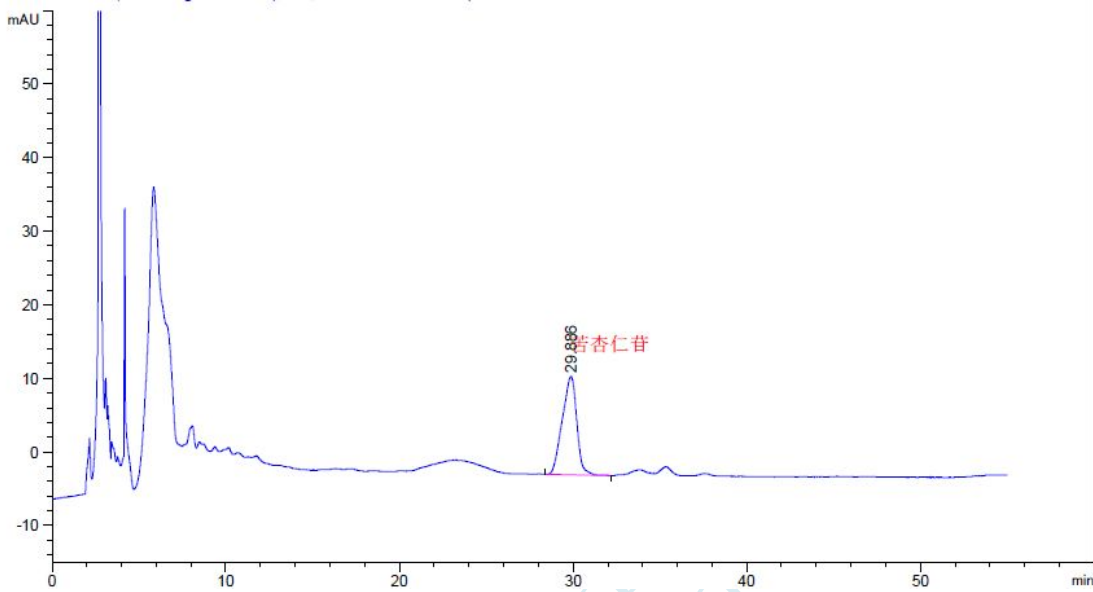
E-mail:Houcaizhang@welchmat.com

● 流动相配置:

甲醇-水=15:85

● 谱图和数据:

1、供试品



保留时间 [min]	k'	峰面积 [mAU*s]	峰高 [mAU]	对称 因子	峰宽 [min]	塔板数	分离度	选择性
29.886	-	780.89447	13.38891	1.40	0.9200	5846	-	-

结论: 苦杏仁苷项目测定过程中发现该峰物质峰形前肩, 减少进样量无法改变峰形, 目前 AQ-C18 相对测定结果较好, 客户对峰形并无很高要求, 柱效满足 3000 左右。

报告签字

测试: 张厚才

日期: 2015-8-31

审核: 陈再洁

日期: 2015-8-31

声明:除非另有说明, 此报告结果仅对该测试样品负责。本报告未经公司许可, 不可复制。

Add:浙江省金华市仙源路 855 号研发展示中心 01 号 6 楼

Tel:400-808-6760

邮编: 321000

E-mail:Houcaizhang@welchmat.com