

测试报告

| 样品信息 | | | |
|------|---------------|------|------------------|
| 样品名称 | 托拉塞米 | 编号 | W20150130-001 |
| 样品重量 | \ | 剂型 | \ |
| 收样日期 | 2015/01/30 | 测试期间 | 2015/01/30-02/04 |
| 样品描述 | | | |
| 测试需求 | | | |
| 测试成分 | 杂质同分异构体 | | |
| 参考标准 | | | |
| 参考标准 | 高效液相色谱法(客户提供) | 标样 | 有 |
| 仪器信息 | | | |
| 测试仪器 | 高效液相色谱仪 | 仪器型号 | 安捷伦 1260 |

● 色谱条件:

| | |
|-------|------------------------------------|
| 色谱柱: | 月旭 Ultimate® F-C8 (4.6*250mm, 5μm) |
| 流动相: | 0.02mol/L 磷酸二氢钾 pH7.0-甲醇=65/35 |
| 检测器: | 288nm |
| 温度: | 柱温: 30℃ |
| 流速: | 1ml/min |
| 进样量: | 20μl |
| 注意事项: | 流动相 pH 值对分离度比较敏感 |

声明:除非另有说明,此报告结果仅对该测试样品负责。本报告未经公司许可,不可复制。

Add:浙江省金华市仙源路 855 号研发展示中心 01 号 6 楼

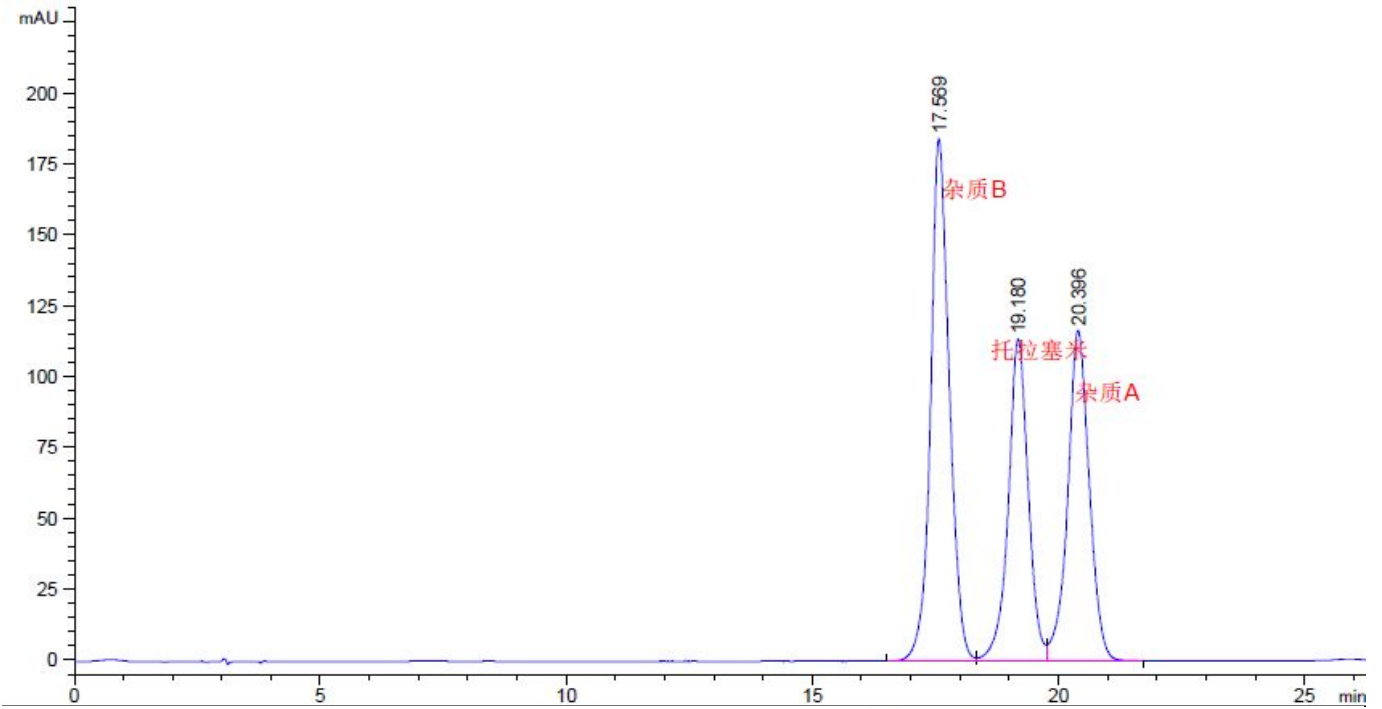
Tel:400-808-6760

邮编: 321000

E-mail: Houqizhong@welchmat.com

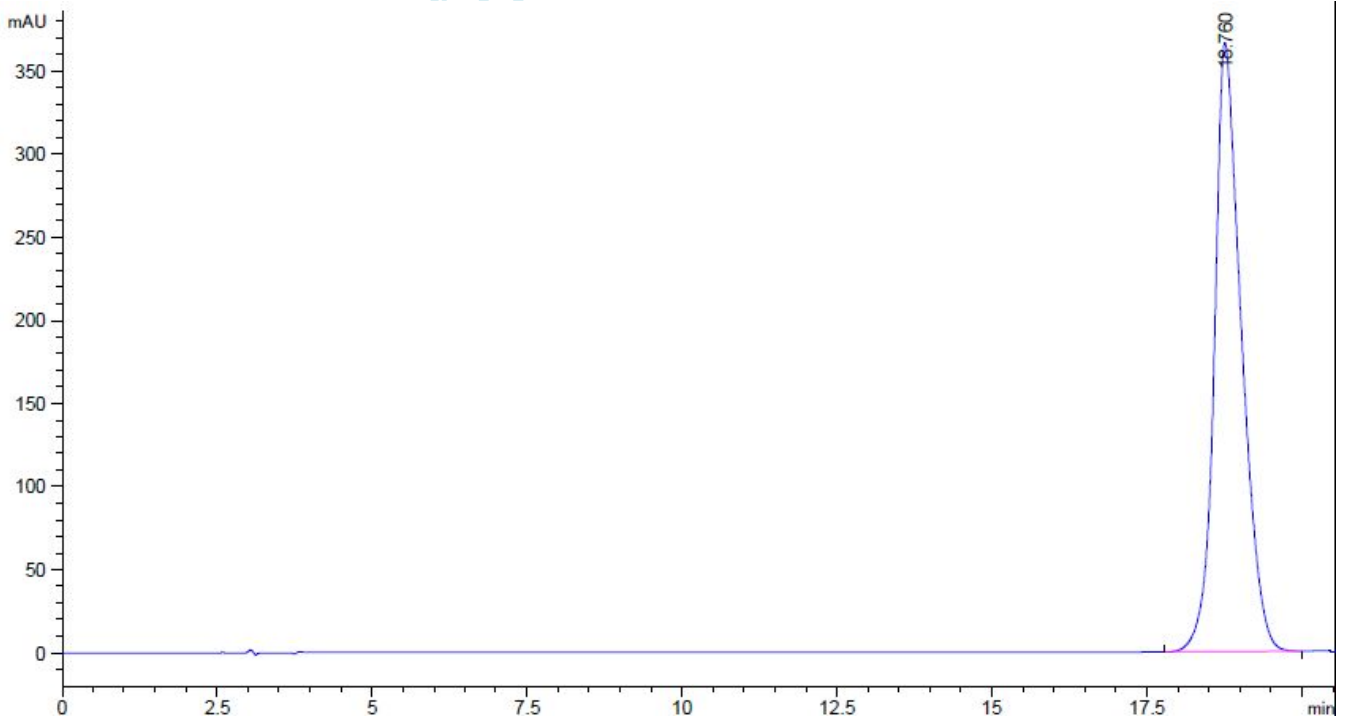
● 谱图和数据:

1、混合样品



| 保留时间 [min] | k' | 峰面积 [mAU*s] | 峰高 [mAU] | 对称 因子 | 峰宽 [min] | 塔板数 | 分离度 | 选择性 |
|---------------|----|----------------|-------------|----------|-------------|-------|------|------|
| 17.569 | - | 4871.09717 | 184.44884 | 0.79 | 0.3885 | 11330 | - | - |
| 19.180 | - | 3209.23755 | 113.58713 | 0.97 | 0.4111 | 12062 | 2.37 | 1.09 |
| 20.396 | - | 3561.83691 | 116.57445 | 0.91 | 0.4500 | 11382 | 1.66 | 1.06 |

2、托拉塞米



声明:除非另有说明,此报告结果仅对该测试样品负责。本报告未经公司许可,不可复制。

Add:浙江省金华市仙源路 855 号研发展示中心 01 号 6 楼

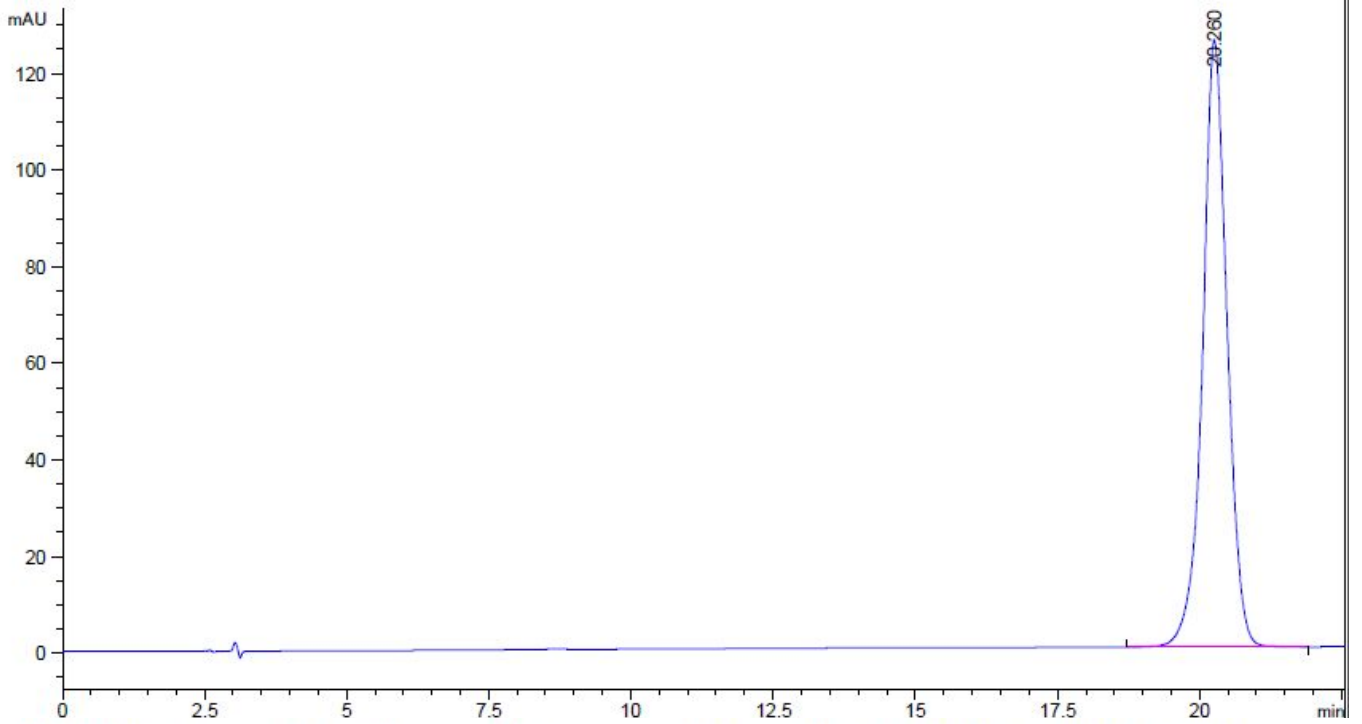
Tel:400-808-6760

邮编: 321000

E-mail: Houzisheng@welchmat.com

| 保留时间 [min] | k' | 峰面积 [mAU*s] | 峰高 [mAU] | 对称 因子 | 峰宽 [min] | 塔板数 | 分离度 | 选择性 |
|---------------|----|----------------|-------------|----------|-------------|------|-----|-----|
| 18.760 | - | 1.11212e4 | 366.66052 | 0.63 | 0.4499 | 9632 | - | - |

3、杂质 A



| 保留时间 [min] | k' | 峰面积 [mAU*s] | 峰高 [mAU] | 对称 因子 | 峰宽 [min] | 塔板数 | 分离度 | 选择性 |
|---------------|----|----------------|-------------|----------|-------------|-------|-----|-----|
| 20.260 | - | 3765.11548 | 125.73923 | 0.90 | 0.4433 | 11570 | - | - |

报告签字

测试: 张厚才

日期: 2015-2-4

审核: 陈再洁

日期: 2015-2-4

声明:除非另有说明,此报告结果仅对该测试样品负责。本报告未经公司许可,不可复制。

Add:浙江省金华市仙源路 855 号研发展示中心 01 号 6 楼

Tel:400-808-6760

邮编: 321000

E-mail: Houzichang@welchmat.com