

测试报告

样品信息			
样品名称	磷霉素	编号	W20141024-001
样品重量	\	剂型	\
收样日期	2014/10/24	测试期间	2014/10/24-10/27
样品描述	白色粉末		
测试需求			
测试成分	手性分离		
参考标准			
参考标准	无	标样	无
仪器信息			
测试仪器	高效液相色谱仪	仪器型号	岛津 LC-10A

● 色谱条件:

色谱柱:	月旭 Ultimate®Cellu-D (4.6×250mm, 5μm)
流动相:	正己烷 / 乙醇 / 甲醇 / 二乙胺 =96 / 1 / 3 / 0.1
检测波长:	254nm
柱温:	室温
流速:	0.8ml/min
进样量:	10μl
注意事项:	/

声明:除非另有说明,此报告结果仅对该测试样品负责。本报告未经公司许可,不可复制。

Add:浙江省金华市仙源路 855 号研发展示中心 01 号 6 楼

Tel:400-808-6760

邮编: 321000

E-mail:yunyungu@welchmat.com

● 流动相配置:

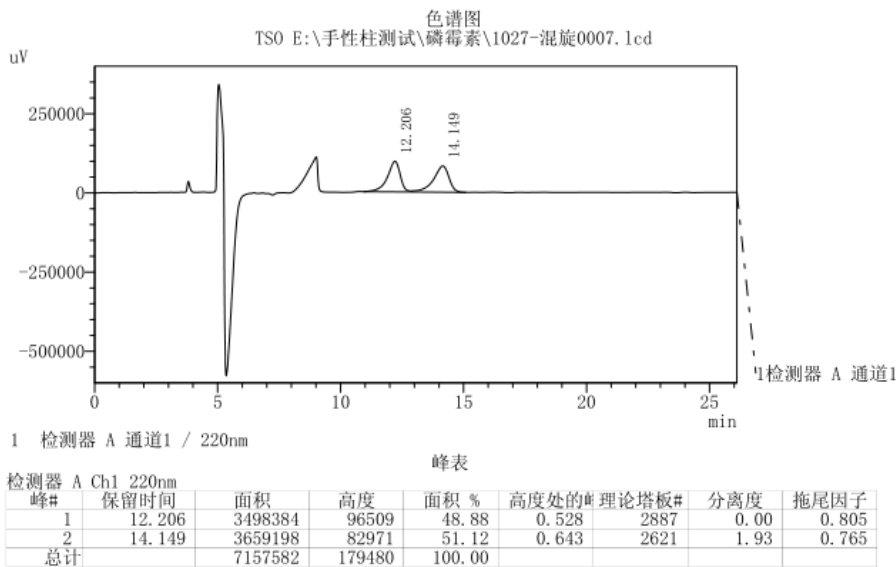
流动相: 取 2mL 乙醇, 再加 6mL 甲醇, 最后用正己烷定容至 200mL, 加入 200 μ L 二乙胺, 震荡 5min, 超声 10min

● 供试品溶液的配制:

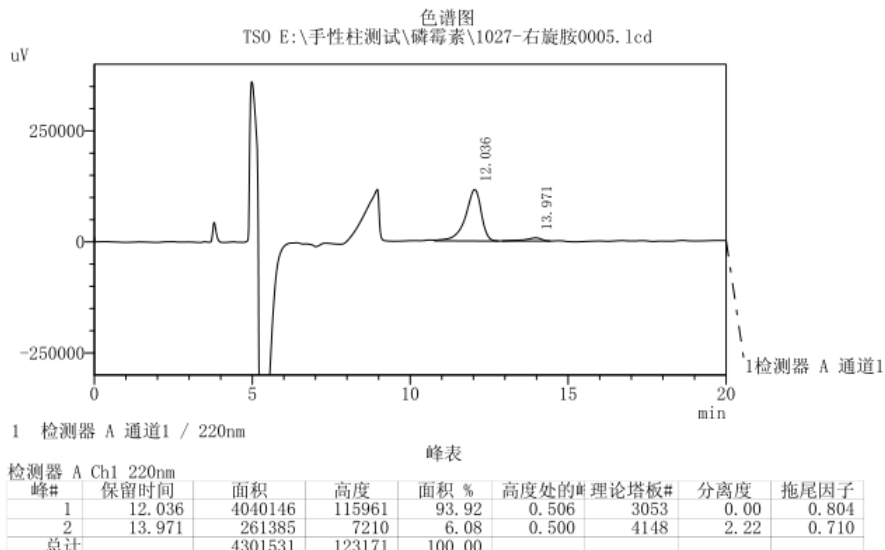
供试品溶液: 称取供试品 2mg (成品样品) 定容至 1ml。

● 谱图和数据

1、 混旋盐:



2、 右胺盐



声明:除非另有说明,此报告结果仅对该测试样品负责。本报告未经公司许可,不可复制。

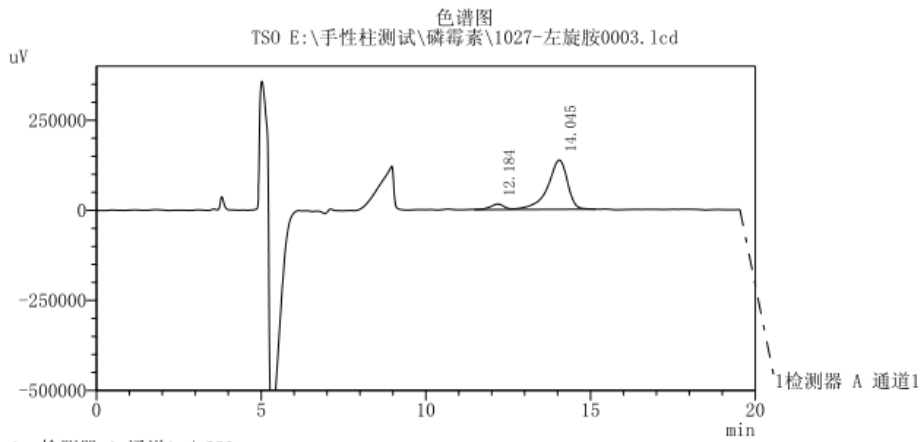
Add:浙江省金华市仙源路 855 号研发展示中心 01 号 6 楼

Tel:400-808-6760

邮编: 321000

E-mail:yunyungu@welchmat.com

3、左胺盐



1 检测器 A 通道1 / 220nm

峰表

峰#	保留时间	面积	高度	面积 %	高度处的#	理论塔板#	分离度	拖尾因子
1	12.184	459167	15474	7.45	0.441	4062	0.00	0.000
2	14.045	5705549	136892	92.55	0.599	2979	2.07	0.780
总计		6164716	152366	100.00				

● 结论:

使用月旭手性色谱柱, 在如上的分析测试条件下, 该样品可以达到基线分离。

报告签字

测试: 谷云云

日期: 2014-10-27

审核: 张强

日期: 2014-10-27