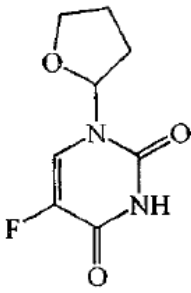


测试报告

样品信息			
样品名称	替加氟	编号	W20190620-003
样品重量	\	剂型	\
收样日期	2019/06/20	测试期间	2019/06/21-06/21
样品描述	 类白色粉末		
测试需求			
测试成分	手性分离		
参考标准			
参考标准	无	标样	有
仪器信息			
测试仪器	高效液相色谱仪	仪器型号	岛津 LC-10A

● 色谱条件:

色谱柱:	月旭 Ultimate®Cellu-D (4.6×250mm, 5μm)
流动相:	正己烷/异丙醇= 80/20
检测波长:	271nm
柱温:	25°C
流速:	1.0ml/min
进样量:	5μL
注意事项:	/

声明:除非另有说明,此报告结果仅对该测试样品负责。本报告未经公司许可,不可复制。

Add:浙江省金华市婺城区双林南街 168 号

Tel:400-810-6969

邮编: 321000

E-mail:guodeyong@welchmat.com

● 流动相配置:

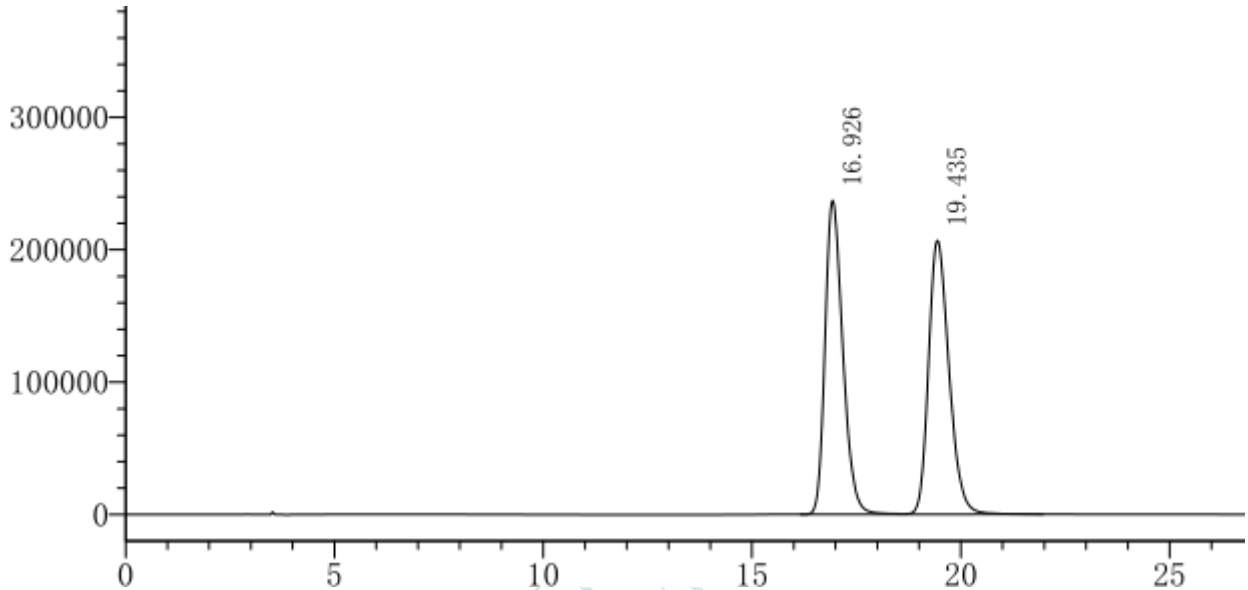
流动相: 取加正己烷 160ml、异丙醇 40ml, 混匀, 超声 5 分钟;

● 样品溶液的配置:

供试品溶液: 取供试品适量, 用乙醇溶解稀释制成 1mg/ml 的溶液;

● 谱图和数据

1、 供试品溶液:



峰#	保留时间	面积	高度	面积 %	理论塔板#	分离度	拖尾因子
1	16.926	7021753	237098	49.89	7671	0.00	1.304
2	19.435	7054103	206866	50.11	7635	3.02	1.272
总计		14075856	443964	100.00			

● 结论

月旭 Ultimate®Cellu-D (4.6×250mm, 5µm), 在此色谱条件下检测此样品, 分离良好, 可用于此产品的检测。

报告签字

测试: 郭德勇

日期: 2019-06-21

审核: 吴小梅

日期: 2019-06-21

声明:除非另有说明, 此报告结果仅对该测试样品负责。本报告未经公司许可, 不可复制。

Add:浙江省金华市婺城区双林南街 168 号

Tel:400-810-6969

邮编: 321000

E-mail:guodeyong@welchmat.com