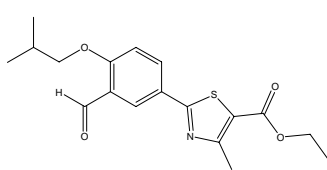
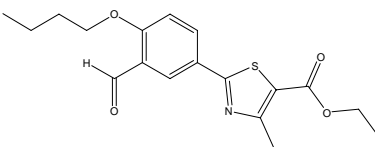


## 测试报告

样品信息			
样品名称	非布司他中间体	编号	W20170417-002
样品重量	\	剂型	\
收样日期	2017/04/17	测试期间	2017/04/24-04/27
样品描述	<div style="display: flex; justify-content: space-around; align-items: center;"> <div style="text-align: center;">  <p>主成分</p> </div> <div style="text-align: center;">  <p>杂质</p> </div> </div> <p style="text-align: center;">浅黄色粉末</p>		
测试需求			
测试成分	手性分离		
参考标准			
参考标准	无	标样	有
仪器信息			
测试仪器	高效液相色谱仪	仪器型号	岛津 LC-20AD

● 色谱条件:

色谱柱:	月旭 Ultimate® C30 (4.6×250mm, 5μm)
流动相:	乙腈 / 水 = 70 / 30
检测波长:	230nm
柱温:	30°C
流速:	1.0ml/min
进样量:	20μL
注意事项:	/

声明:除非另有说明,此报告结果仅对该测试样品负责。本报告未经公司许可,不可复制。

Add:浙江省金华市婺城区双林南街 168 号

Tel:400-808-6760

邮编: 321000

E-mail:guodeyong@welchmat.com

● **流动相配置:**

流动相: 乙腈: 水=70:30; 双泵混合;

● **样品溶液的配置:**

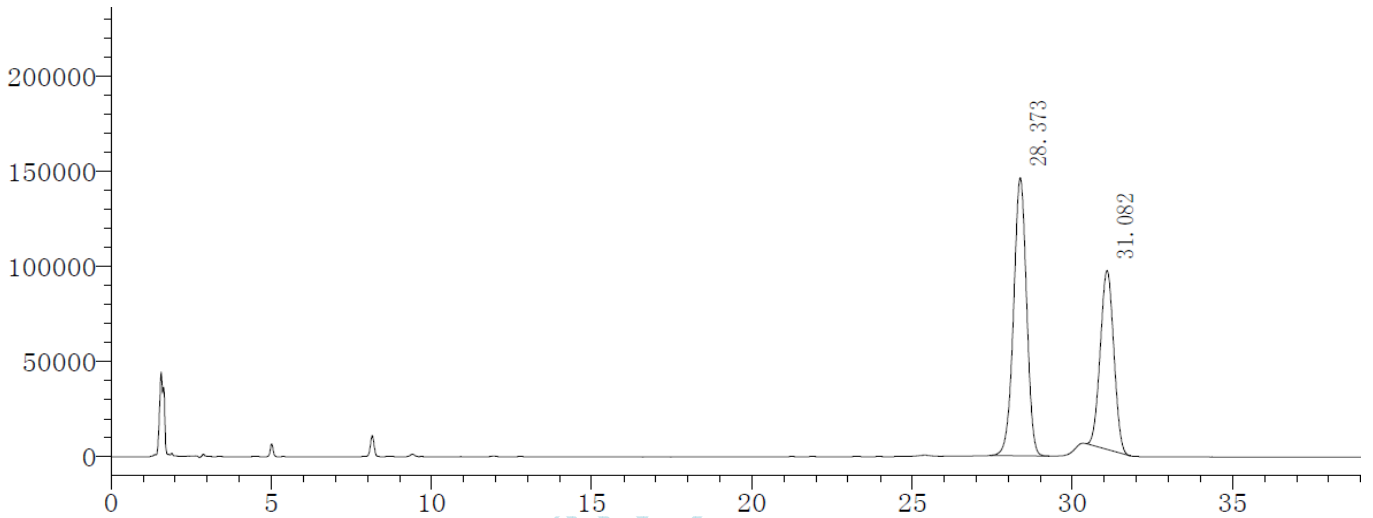
供试品溶液: 取供试品适量, 用流动相溶解稀释制成每 1ml 含 0.5mg 的溶液;

杂质溶液: 取杂质适量, 用流动相溶解稀释制成每 1ml 含 0.5mg 的溶液;

混标: 取供试品溶液和杂质溶液各 1ml, 至 10ml 容量瓶中, 用流动相稀释至刻度;

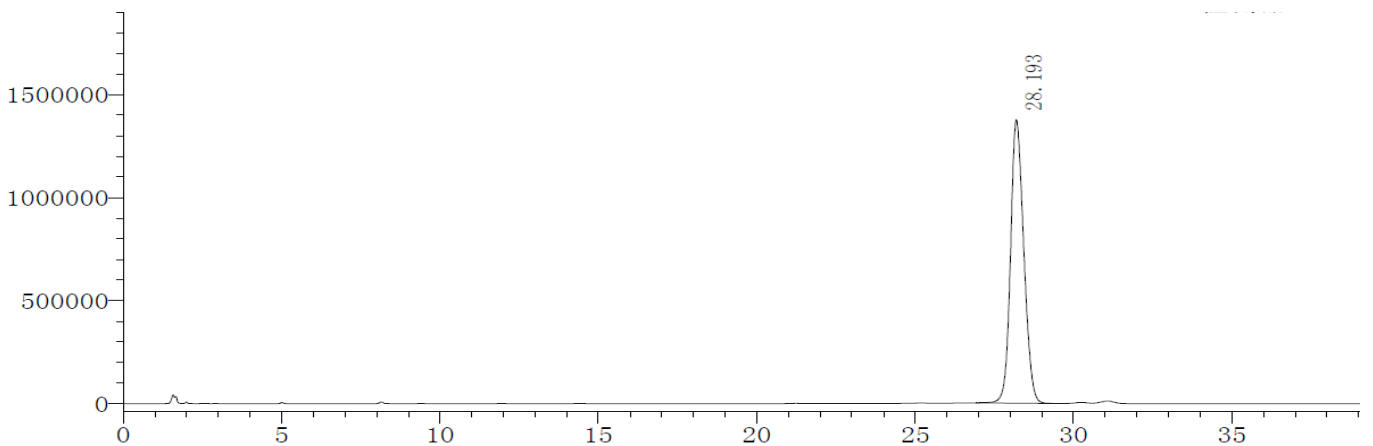
● **谱图和数据**

1、 混标:



峰号	保留时间	面积	高度	理论塔板数(USP)	拖尾因子	分离度(USP)
1	28.373	4121892	146050	23331	0.963	--
2	31.082	2768477	94001	24688	1.012	3.532
总计		6890369	240051			

2、 供试品



峰号	保留时间	面积	高度	理论塔板数(USP)	拖尾因子	分离度(USP)
1	28.193	39920757	1374608	21679	1.161	--
总计		39920757	1374608			

声明:除非另有说明, 此报告结果仅对该测试样品负责。本报告未经公司许可, 不可复制。

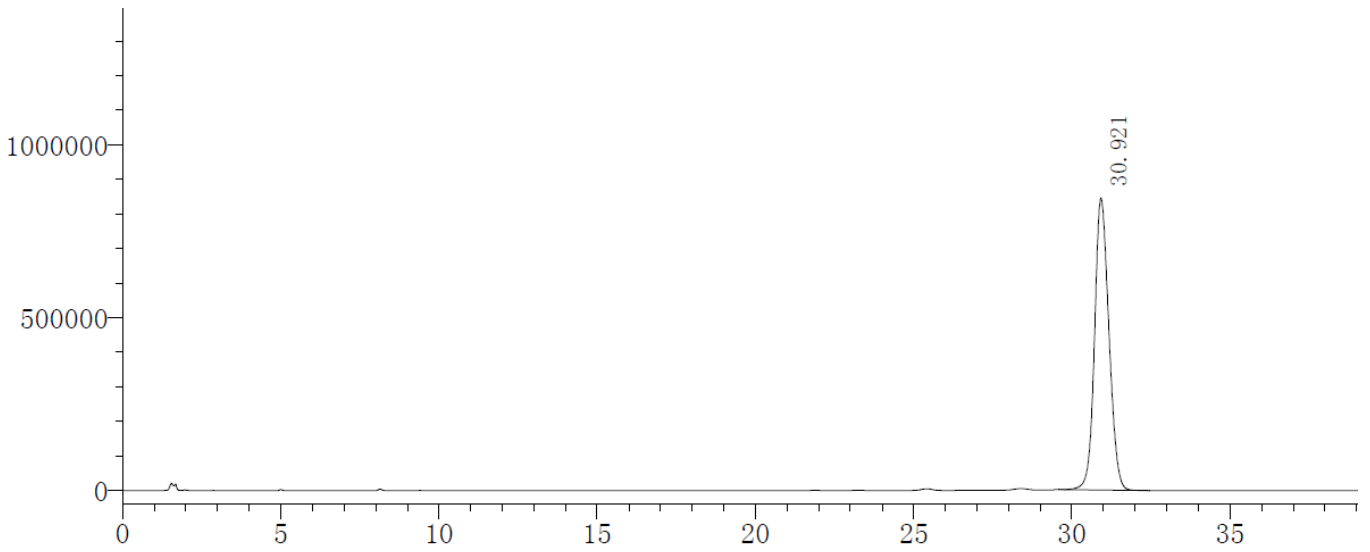
Add:浙江省金华市婺城区双林南街 168 号

Tel:400-808-6760

邮编: 321000

E-mail:guodeyong@welchmat.com

### 3、杂质



峰号	保留时间	面积	高度	理论塔板数 (USP)	拖尾因子	分离度 (USP)
1	30.921	26743077	844226	22090	1.126	--
总计		26743077	844226			

### ● 结论

月旭 Ultimate® C30 (4.6×250mm, 5μm), 在此色谱条件下检测此产品, 主峰和杂质之间可以达到基线分离, 可用于此产品的检测。

### 报告签字

测试: 郭德勇、叶焱华

日期: 2017-04-27

审核: 陈再洁

日期: 2017-04-27