

测试报告

样品信息			
样品名称	未知样	编号	W20210903-005
样品重量	\	剂型	\
收样日期	2021/09/03	测试期间	2021/09/06-09/08
样品描述	/		
测试需求			
测试成分	主峰及相邻未知杂质		
参考标准			
参考标准	客户提供	标样	有
仪器信息			
测试仪器	高效液相色谱仪	仪器型号	安捷伦 1260

● 色谱条件:

色谱柱:	月旭 Ultimate® AQ-C18 (4.6×150mm, 3μm)
流动相:	1%醋酸溶液/甲醇-四氢呋喃=990/5/5
检测波长:	254nm
柱温:	20°C
流速:	1.0ml/min
进样量:	10μL
注意事项:	\



● 流动相配置:

量取冰醋酸 10mL 加水至 1000mL, 超声混合。量取上述溶液 990mL, 色谱纯甲醇 5mL, 四氢呋喃 5mL, 混合, 超声脱气, 即得。

● 样品溶液的配置:

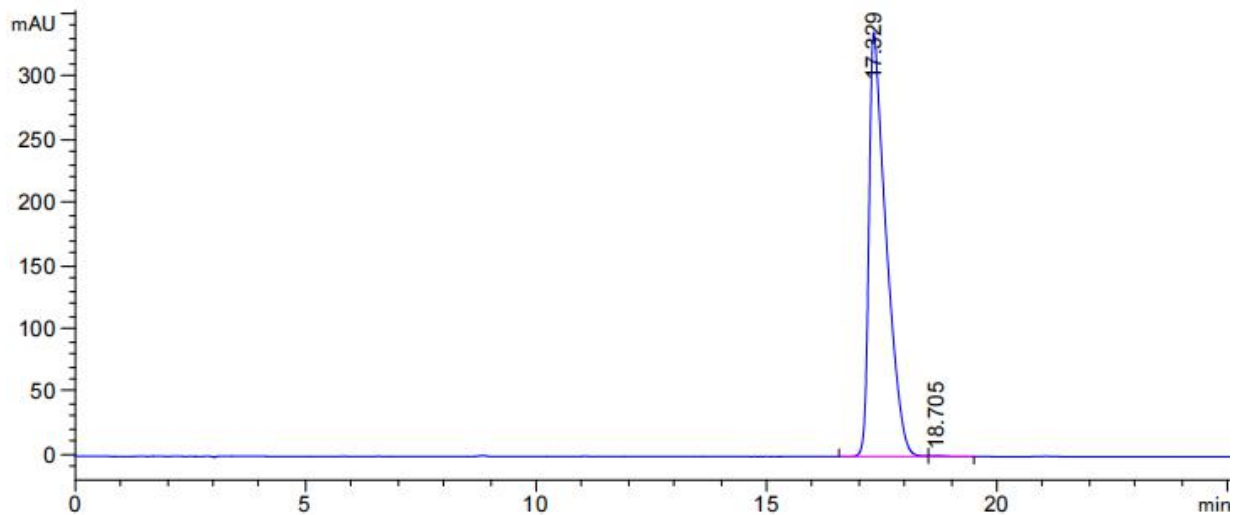
杂质单标溶液: 客户提供。

样品溶液: 称取样品适量, 加水溶解稀释成 1mg/mL 溶液。

混标溶液: 称取样品适量, 加水溶解稀释, 并加入杂质单标溶液适量, 配置成含样品 1mg/mL 溶液。

● 谱图和数据

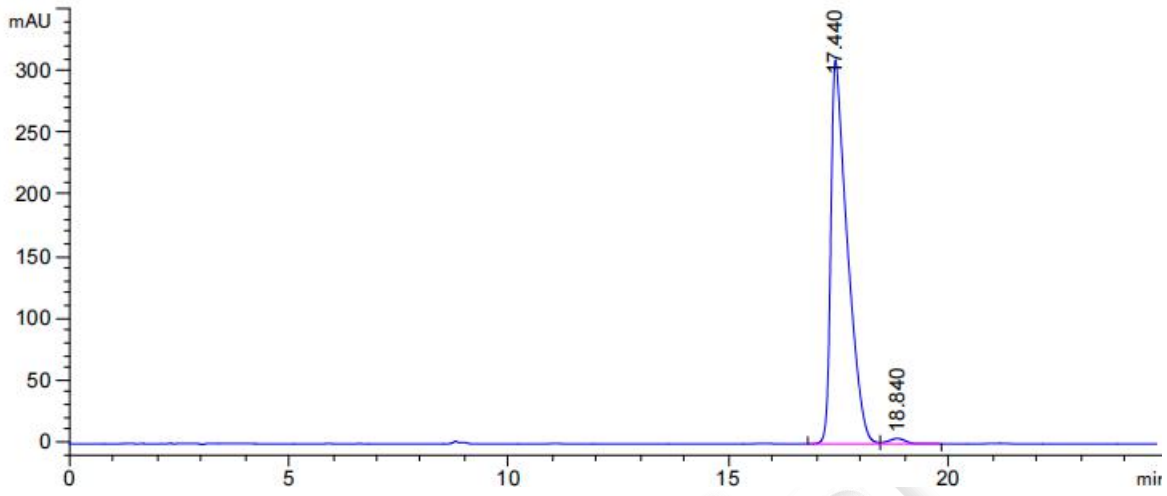
1、样品溶液



保留时间 [min]	k'	峰面积 [mAU*s]	峰高 [mAU]	对称 因子	峰宽 [min]	塔板数	分离度	选择性
17.329	-	8705.37109	336.02554	0.37	0.3907	10899	-	-
18.705	-	18.12724	6.89878e-1	0.64	0.4162	11190	2.00	1.08



2、混标溶液



保留时间 [min]	k'	峰面积 [mAU*s]	峰高 [mAU]	对称 因子	峰宽 [min]	塔板数	分离度	选择性
17.440	-	8106.68896	309.78510	0.39	0.3949	10803	-	-
18.840	-	113.90846	4.29701	1.03	0.3967	12493	2.08	1.08

● 结论

用月旭 Ultimate® AQ-C18 (4.6×150mm, 3μm), 在此色谱条件下测定, 能满足检测的要求。

