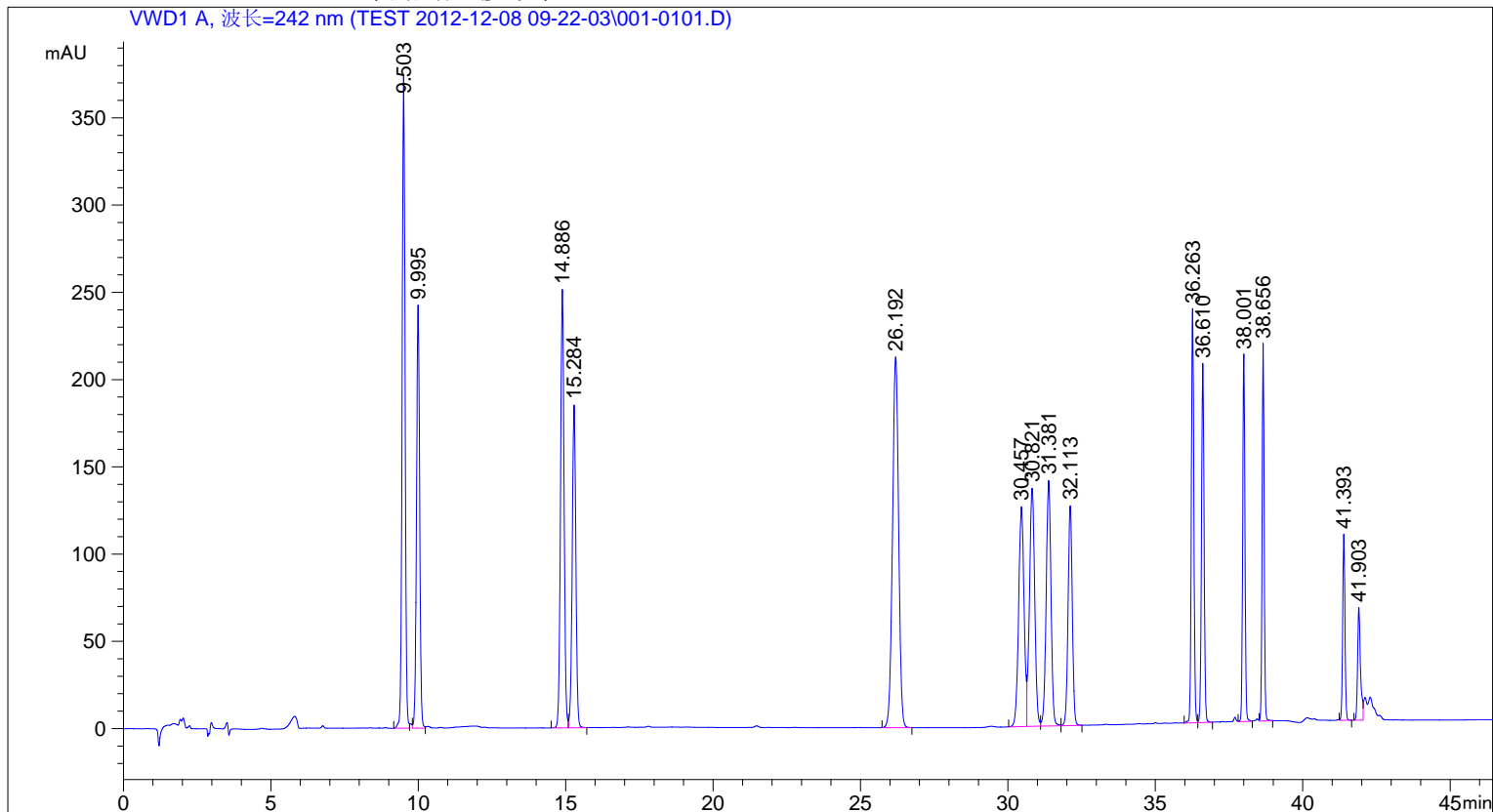


样品名称: t

```

=====
操作者      :                               序列行   :    1
仪器        : 仪器 1                       位置     : 样品瓶 1
进样日期    : 2012-12-8 09:23:05          进样次数 :    1
                                                进样量   : 20.0 µl

采集方法    : C:\CHEM32\1\DATA\TEST 2012-12-08 09-22-03\TEST.M
最后修改    : 2012-12-8 09:22:00
分析方法    : C:\CHEM32\1\DATA\TEST 2012-12-08 09-22-03\001-0101.D\DA.M (TEST.M, 从数据文件
最后修改    : 2012-12-8 10:26:02
                (调用后修改)
    
```



面积百分比报告(包含性能计算)

```

乘积因子:           : 1.0000
稀释因子:           : 1.0000
内标使用乘积因子和稀释因子
    
```

信号 1: VWD1 A, 波长=242 nm

保留时间 [min]	k'	峰面积 mAU *s	峰高 [mAU]	对称 因子	峰宽 [min]	塔板数	分离度	选择性
9.503	-	2615.27197	373.97083	0.98	0.1056	44902	-	-
9.995	-	1798.73645	242.44215	0.98	0.1128	43470	2.65	1.05
14.886	-	2116.17773	251.21402	0.98	0.1286	74217	23.80	1.49
15.284	-	1589.75232	184.92426	0.99	0.1310	75368	1.80	1.03
26.192	-	3044.80249	212.42709	1.02	0.2184	79677	36.68	1.71
30.457	-	1619.03174	126.07648	1.03	0.1990	129790	12.01	1.16
30.821	-	1692.86853	136.40807	0.99	0.1905	145026	1.10	1.01
31.381	-	1601.78870	140.67850	1.00	0.1735	181220	1.81	1.02
32.113	-	1255.62939	125.90103	0.99	0.1529	244437	2.64	1.02
36.263	-	1404.99756	236.81525	0.95	0.0898	903699	20.10	1.13
36.610	-	1261.84277	205.34325	0.95	0.0934	850664	2.22	1.01
38.001	-	1124.70593	210.02748	0.94	0.0801	1247533	9.42	1.04
38.656	-	1057.34460	215.66646	0.92	0.0744	1494829	4.98	1.02
41.393	-	577.18018	106.33182	0.94	0.0825	1394387	20.49	1.07

样品名称: t

保留时间 [min]	k'	峰面积 mAU	峰高 *s [mAU]	对称 因子	峰宽 [min]	塔板数	分离度	选择性
41.903	-	443.85959	64.38158	0.71	0.0959	1058750	3.36	1.01

=====
*** 报告结束 ***