

## 测试报告

样品信息			
样品名称	艾力替尼	编号	W20140414-001
样品重量	/	剂型	/
收样日期	2014/04/14	测试期间	2014/04/14-05/07
样品描述			
测试需求			
测试成分	有关物质		
参考标准			
参考标准	无	标样	无
仪器信息			
测试仪器	高效液相色谱仪	仪器型号	Agilent 1290

● 色谱条件:

调整过比例

色谱柱:	月旭 Ultimate®AQ-C18 (4.6*150mm, 3μm)
流动相:	缓冲液: 乙腈梯度运行
检测波长:	244nm
柱温:	20℃
流速:	1.0ml/min
进样量:	10μl
注意事项:	/

声明:除非另有说明,此报告结果仅对该测试样品负责。本报告未经公司许可,不可复制。

Add:浙江省金华市仙缘路 855 号研发展示中心 01 号 6 楼

Tel:400-808-6760

邮编: 321000

E-mail:Houcaizhang@welchmat.com

**● 流动相配置:**

缓冲液 A: 0.01mol/L 磷酸二氢钾溶液 (用氢氧化钠溶液调 PH=5.00) B: 乙腈

运行梯度:

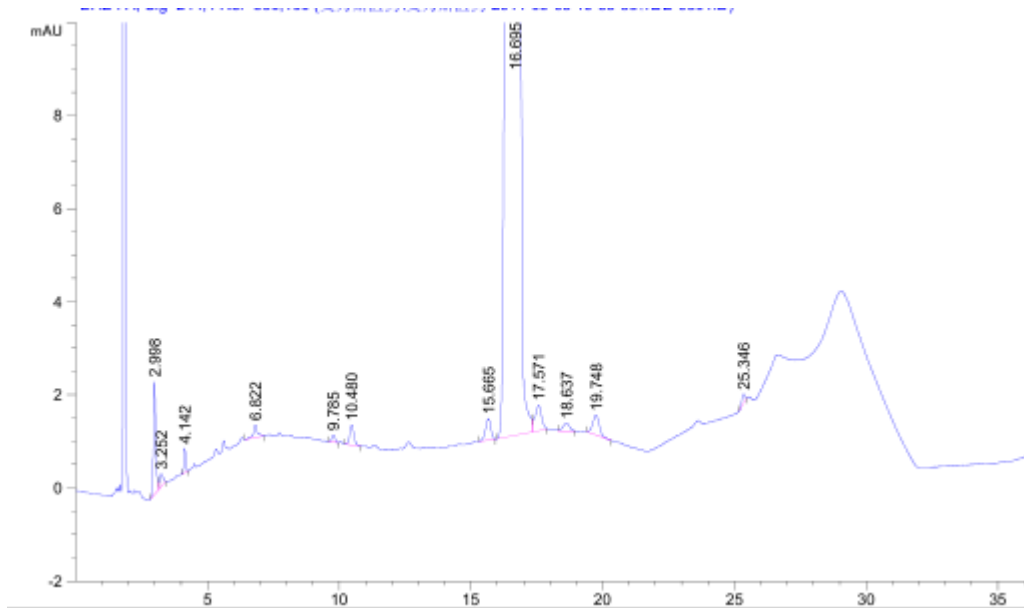
时间 (min)	A (%)	B (%)
0	55	45
5	50	50
10	50	50
15	48	52
20	48	52
25	40	60
30	55	45
40	55	45

**● 样品处理方法:**

精密称取 40mg 供试品至 100ml 容量瓶中, 加乙腈-水(1:1) 适量, 超声溶解, 放冷, 用乙腈-水(1:1) 定容至刻度, 摇匀。

● 谱图和数据:

1. 样品



峰 #	保留时间 [min]	类型	峰宽 [min]	峰面积 [mAU*s]	峰高 [mAU]	峰面积 %
1	2.998	BV	0.0851	14.79674	2.42643	0.0822
2	3.252	VB	0.1199	2.35404	2.74870e-1	0.0131
3	4.142	BB	0.0806	2.73398	5.26626e-1	0.0152
4	6.822	BB	0.1433	2.71697	2.70261e-1	0.0151
5	9.785	BB	0.1425	1.32365	1.50687e-1	7.349e-3
6	10.480	BB	0.1717	4.86414	4.37597e-1	0.0270
7	15.665	BB	0.2144	6.44458	4.62964e-1	0.0358
8	16.695	MF R	0.2613	1.79543e4	1145.28979	99.6844
9	17.571	FM R	0.2790	9.18688	5.48768e-1	0.0510
10	18.637	MM R	0.3030	2.99080	1.64537e-1	0.0166
11	19.748	BB	0.2597	7.59045	4.30403e-1	0.0421
12	25.346	BB	0.1459	1.84851	2.07546e-1	0.0103

保留时间 [min]	k'	峰面积 [mAU*s]	峰高 [mAU]	对称因子	峰宽 [min]	塔板数	分离度	选择性
2.998	-	14.79674	2.42643	0.88	0.0817	7462	-	-
3.252	-	2.35404	2.74870e-1	0.76	0.1789	1829	1.15	1.08
4.142	-	2.73398	5.26626e-1	0.89	0.0829	13857	3.99	1.27
6.822	-	2.71697	2.70261e-1	0.93	0.1200	17915	15.52	1.65
9.785	-	1.32365	1.50687e-1	0.99	0.1417	26424	13.30	1.43
10.480	-	4.86414	4.37597e-1	0.91	0.1683	21462	2.64	1.07

声明:除非另有说明,此报告结果仅对该测试样品负责。本报告未经公司许可,不可复制。

Add:浙江省金华市仙缘路 855 号研发展示中心 01 号 6 楼

Tel:400-808-6760

邮编: 321000

E-mail:Houcaizhang@welchmat.com

保留时间 [min]	k'	峰面积 [mAU*s]	峰高 [mAU]	对称 因子	峰宽 [min]	塔板数	分离度	选择性
15.665	-	6.44458	4.62964e-1	1.20	0.2150	29406	15.89	1.49
16.695	-	1.79543e4	1145.28979	0.00	0.2456	25611	2.63	1.07
17.571	-	9.18688	5.48768e-1	1.11	0.2867	20813	1.93	1.05
18.637	-	2.99080	1.64537e-1	1.14	0.2844	23784	2.19	1.06
19.748	-	7.59045	4.30403e-1	0.97	0.2778	28008	2.32	1.06
25.346	-	1.84851	2.07546e-1	1.55	0.1848	104191	14.22	1.28

月旭科技

报告签字

测试: 李良翔

日期: 2014/05/07

审核: 薛昆鹏

日期: 2014/05/07

声明:除非另有说明,此报告结果仅对该测试样品负责。本报告未经公司许可,不可复制。

Add:浙江省金华市仙缘路 855 号研发展示中心 01 号 6 楼

Tel:400-808-6760

邮编: 321000

E-mail:Houcaizhang@welchmat.com