

利福昔明的测定

一. 液相方法条件

方法来源：客户提供的欧洲标准。

具体方法：

色谱柱：Ultimate®AQ-C18，4.6×250mm，5 μ m；

检测波长：276nm；

流动相：以 3.16g/L 甲酸铵溶液（用稀氨水调节 pH 值为 7.2）-乙腈与甲醇等
比例混合溶液=37:63； ；

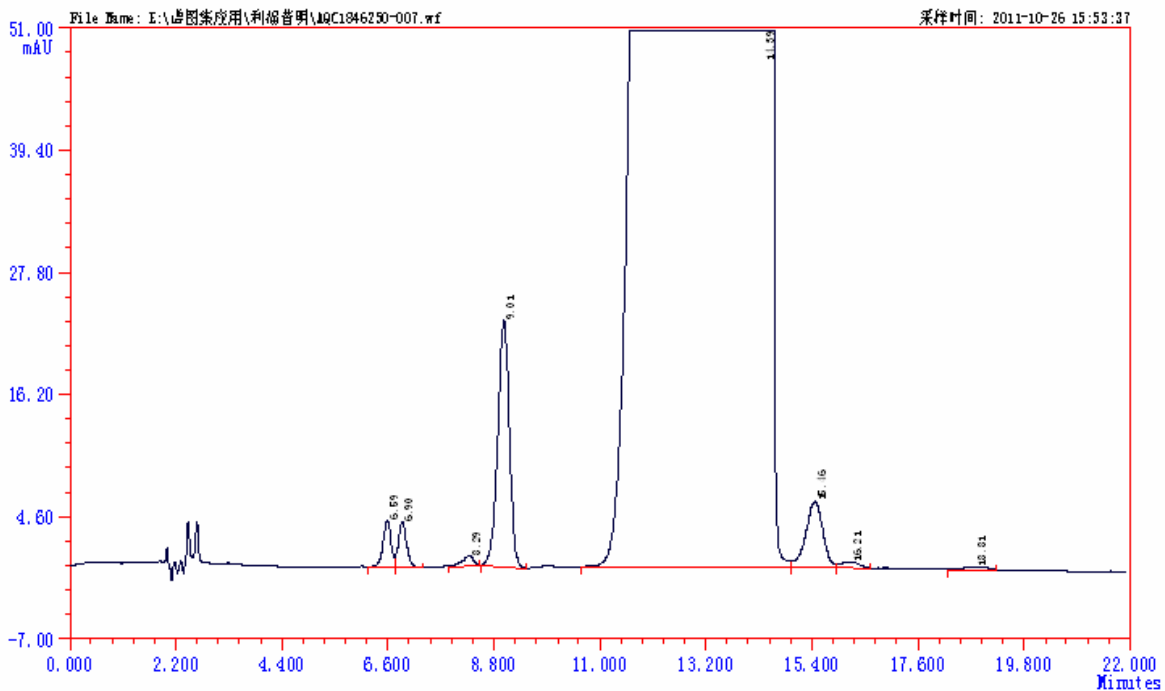
温度：40 度；

流速：1.4mL/min；

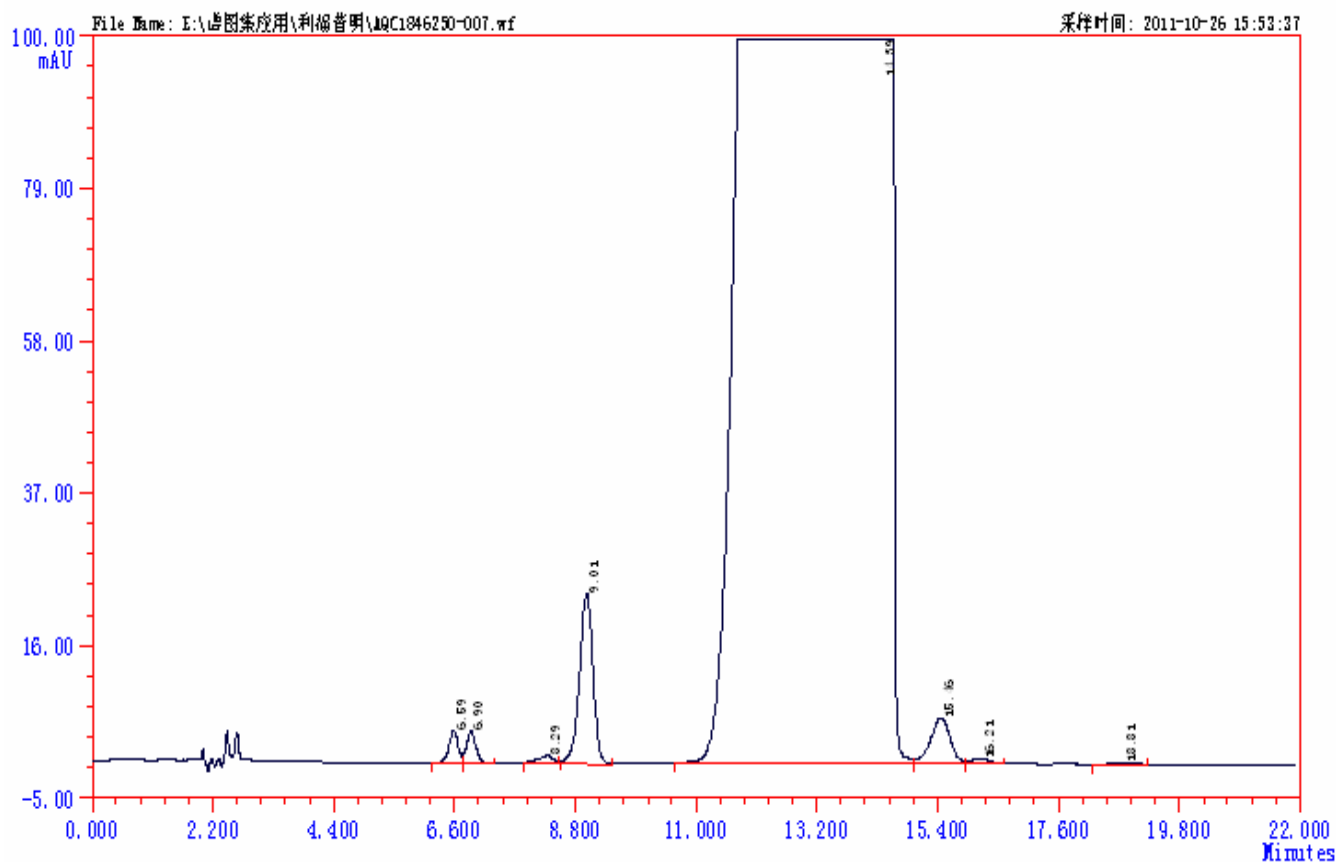
进样量：20 μ L；

供试品溶液：取本品 0.1003g 至于 20ml 的量瓶中加入 8ml 的乙腈溶解，然后
稀释至刻度；

二. 谱图及数据



1.



| ID | 组分名 | 保留时间 | 峰高 | 峰面积 | 浓度 | 拖尾因子 | 理论塔板 | 分离度 |
|----|-----|--------|--------|------------|----------|------|------|------|
| 1 | | 6.589 | 455 | 5102.6 | 0.311 | 0.69 | 7786 | 0.00 |
| 2 | | 6.898 | 434 | 5289.6 | 0.296 | 1.53 | 7226 | 0.99 |
| 3 | | 8.289 | 98 | 1605.6 | 0.067 | 0.74 | 5773 | 3.65 |
| 4 | | 9.008 | 2345 | 39880.5 | 1.601 | 0.85 | 6328 | 1.62 |
| 5 | | 14.389 | 142456 | 12901178.4 | 97.233 | 0.54 | 569 | 3.76 |
| 6 | | 15.458 | 631 | 15790.4 | 0.431 | 0.97 | 8607 | 0.69 |
| 7 | | 16.214 | 55 | 1505.7 | 0.038 | 1.15 | 7911 | 1.08 |
| 8 | | 18.808 | 36 | 1320.6 | 0.025 | 0.87 | 5929 | 3.04 |
| Σ: | | | 146510 | 12971673.4 | 100.0000 | | | |