

测试报告

样品信息			
样品名称	橘红丸	编号	Z20220606-011
样品重量	/	剂型	/
收样日期	2022/06/06	测试期间	2022/07/21-07/22
样品描述	/		
测试需求			
测试成分	含量		
参考标准			
参考标准	中国药典 2020 版一部	标样	有
仪器信息			
测试仪器	高效液相色谱仪	仪器型号	赛默飞 U3000

● 色谱条件:

色谱柱:	月旭 Ultimate [®] LP-C18 (4.6×250mm, 5μm)
流动相:	甲醇/醋酸/水=30/4/60
检测波长:	283nm
柱温:	30℃
流速:	1.0ml/min
进样量:	样品: 10μL ; 对照 5μL
注意事项:	对照品进 10 微升有溶剂效应

● 流动相配置:

取色谱纯甲醇 300ml, 水 600ml, 醋酸 40ml, 混匀, 抽滤, 即得。



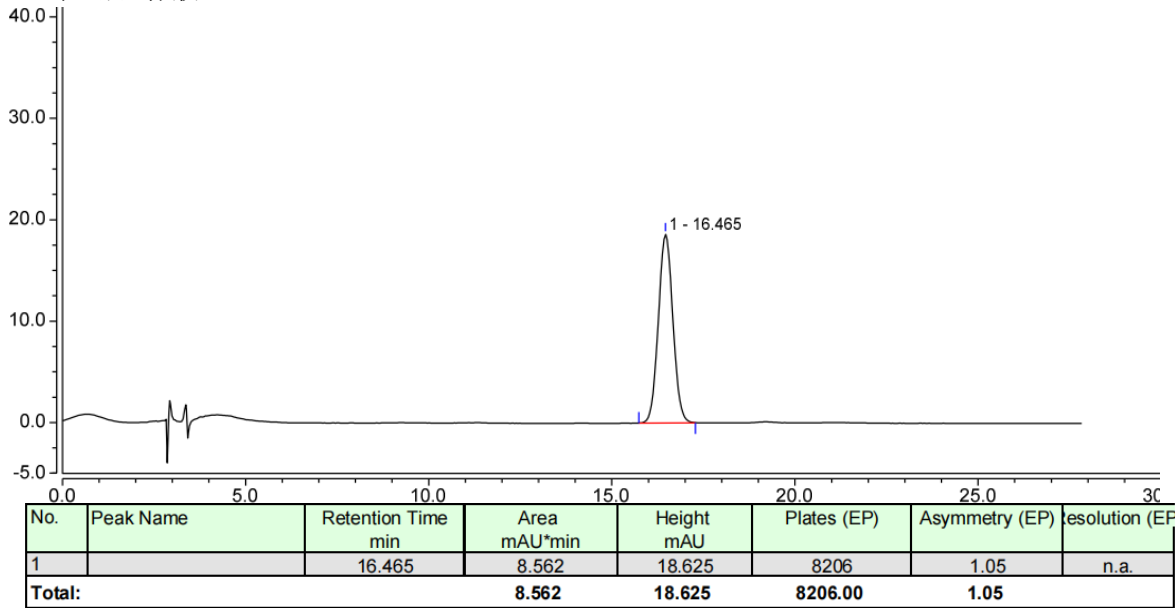
● 样品溶液的配置：

对照品溶液：取柚皮苷适量，加甲醇制成每 1ml 含 70ug 的溶液，即得；

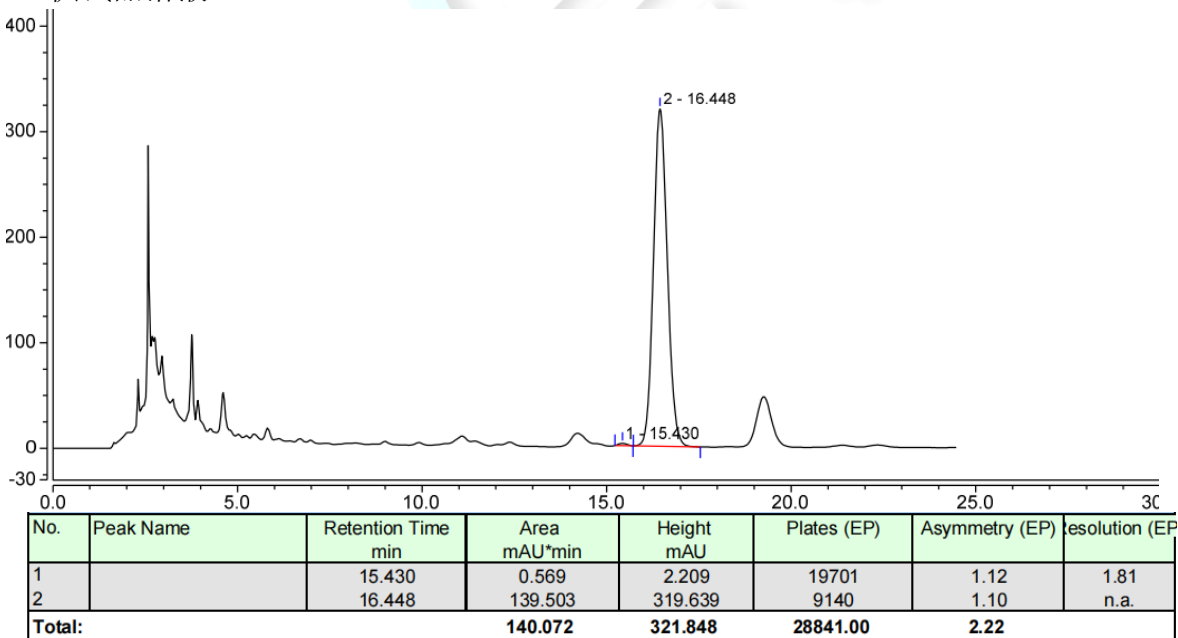
供试品溶液：取本品，研细，称取 2g，加流动相 50ml，放置使溶散，超声处理 30min，放冷，摇匀，滤过，取续滤液，即得；

● 谱图和数据

1. 对照品溶液



2. 供试品溶液



● 结论

用月旭 Ultimate®LP-C18 (4.6×250mm, 5μm)色谱柱，在该色谱条件下测定，能满足检测需求。

