

## 测试报告

样品信息			
样品名称	多潘立酮	编号	W20211101-017
样品重量	\	剂型	\
收样日期	2021/11/01	测试期间	2022/01/12-01/14
样品描述	\		
测试需求			
测试成分	有关物质		
参考标准			
参考标准	中国药典 2020 版二部	标样	有
仪器信息			
测试仪器	高效液相色谱仪	仪器型号	月旭 WISys 5000

### ● 色谱条件：

色谱柱：	月旭 Ultimate® LP C18 (4.6×250mm, 5μm)
流动相：	甲醇/0.5%醋酸铵=60/40
检测波长：	285nm
柱温：	30℃
流速：	1.0ml/min
进样量：	10μL
注意事项：	\



● 流动相配置：

A： 取色谱纯甲醇，即得。

0.5%乙酸铵： 取 5g 乙酸铵，加入 1000mL 娃哈哈水中，摇匀，抽滤，即得。

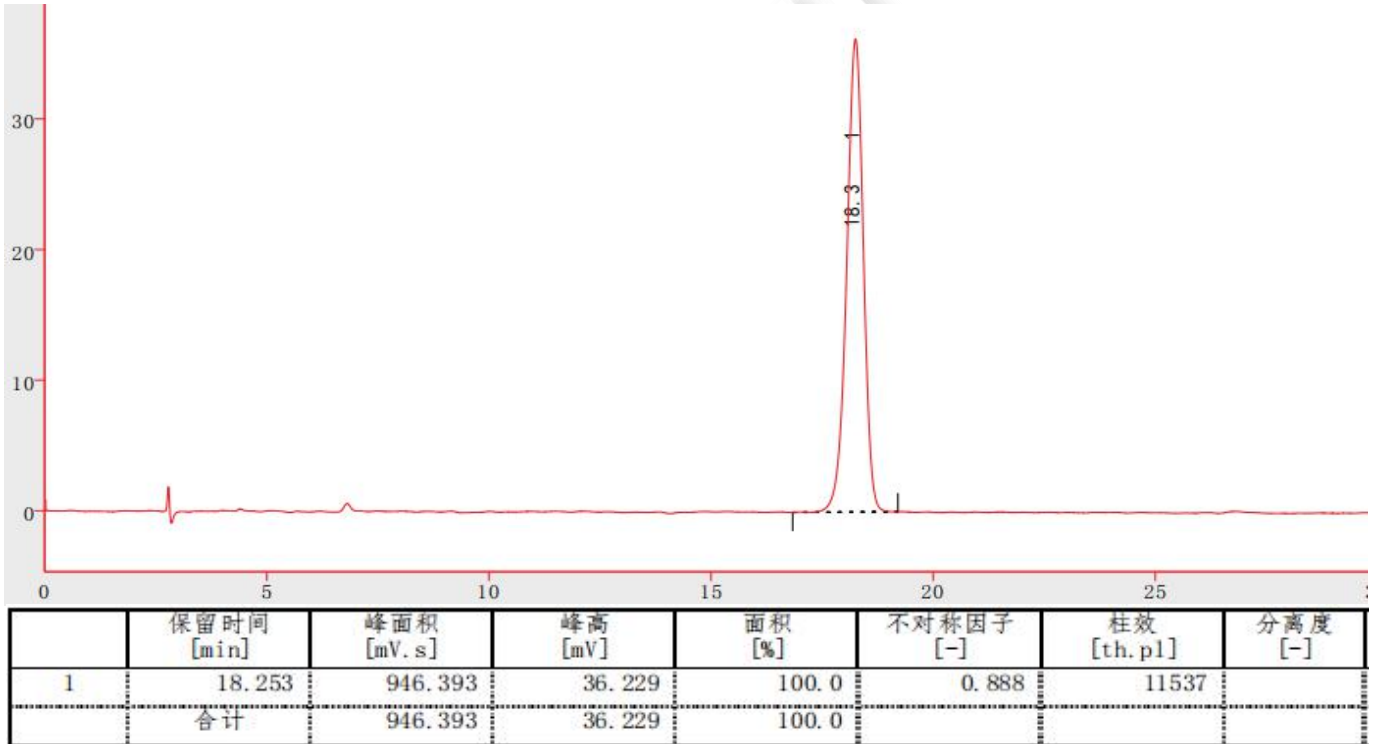
● 样品溶液的配制：

对照品溶液的配制：取多潘立酮对照品 10mg，置 50ml 量瓶中，加甲醇 1ml 超声使溶解，放冷，加甲醇稀释至刻度，摇匀，精密量取 5ml，置 25ml 量瓶中，用流动相稀释至刻度，摇匀，即得。

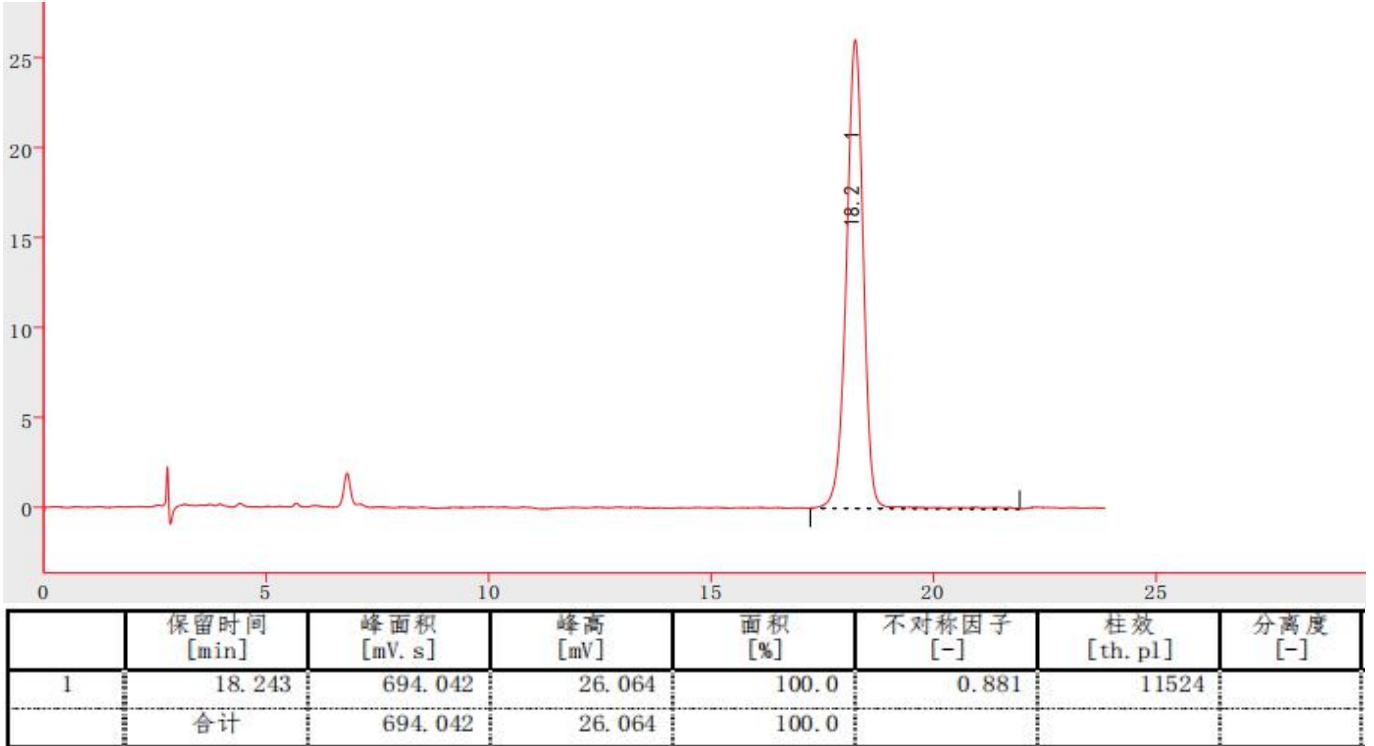
供试品溶液：取样品，研细，称取 0.1g，置 50ml 量瓶中，加甲醇 1ml 超声使溶解，放冷，加甲醇稀释至刻度，摇匀，精密量取 5ml，置 25ml 量瓶中，用流动相稀释至刻度，摇匀，即得。

● 谱图和数据

1、对照品溶液图



2、供试品溶液图



● 结论

用月旭 Ultimate® LP C18 (4.6×250mm, 5μm), 在此色谱条件下测定, 能满足检测的要求。

