

测试报告

样品信息			
样品名称	巴戟天	编号	welch-02-002
样品重量	\	剂型	\
收样日期	2020/01/13	测试期间	2020/02/20-202/02/21
样品描述	\		
测试需求			
测试成分	含量测定		
参考标准			
参考标准	中国药典 2015 版一部	标样	有
仪器信息			
测试仪器	高效液相色谱仪	仪器型号	岛津 LC-20AD

● 色谱条件:

色谱柱:	月旭 Ultimate®LP-C18 (4.6×250mm, 5μm)
流动相:	甲醇/水=3/97
检测波长:	蒸发光散射检测器, 漂移管温度 110℃, 气体流速 3.0ml/min
柱温:	30℃
流速:	1.0ml/min
进样量:	10μL
注意事项:	\

● 流动相配置:

取色谱纯甲醇 30ml, 水 970ml, 混匀, 超声脱气, 即得。

声明:除非另有说明, 此报告结果仅对该测试样品负责。本报告未经公司许可, 不可复制。

Add:上海市松江区明南路 85 号启迪漕河泾(中山)科技园.紫荆园 10 号楼

邮编: 201600

Add:浙江省金华市婺城区双林南街 168 号

邮编: 321000

Tel:400-810-6969

E-mail: xiaofeilu@welchmat.com

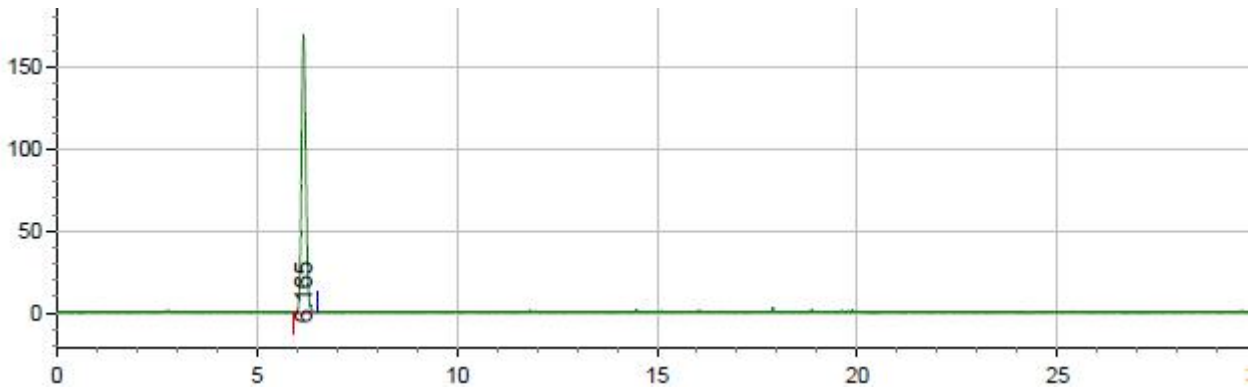
● 样品溶液的配制:

对照品溶液: 取耐斯糖对照品适量, 精密称定, 加流动相制成每 1ml 含 0.2mg 的溶液, 即得;

供试品溶液: 取本品粉末(过三号筛)0.5g, 精密称定, 置具塞锥形瓶中, 精密加入流动相 50ml, 称定重量, 沸水浴中加热 30min, 放冷, 再称定重量, 用流动相补足减失的重量, 摇匀, 放置, 取上清液滤过, 取续滤液, 即得;

● 谱图和数据

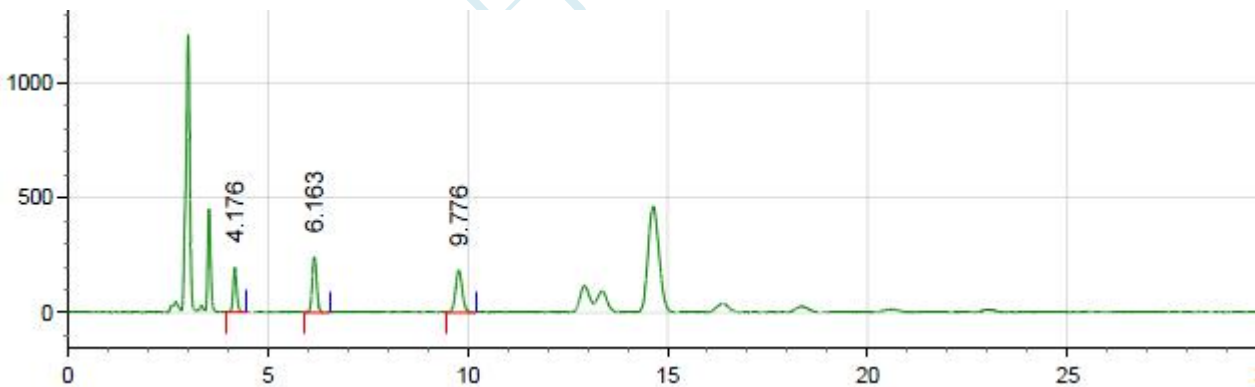
1、对照品



Results

保留时间	面积	面积百分比	峰高	理论塔板数(USP)	容量因子	分离度(U SP)	不对称(10%)
6.165	1301365	100.000	169452	14447	1.05487	0.00000	1.08907

2、供试品溶液



Results

保留时间	面积	面积百分比	峰高	理论塔板数(USP)	容量因子	分离度(U SP)	不对称(10%)
4.176	1183395	22.644	194351	10970	0.39213	0.00000	1.12695
6.163	1898065	36.320	243002	14112	1.05431	10.82538	1.11160
9.776	2144546	41.036	184631	15562	2.25868	13.87034	1.07820

声明:除非另有说明, 此报告结果仅对该测试样品负责。本报告未经公司许可, 不可复制。

Add:上海市松江区明南路 85 号启迪漕河泾(中山)科技园.紫荆园 10 号楼

邮编: 201600

Add:浙江省金华市婺城区双林南街 168 号

邮编: 321000

Tel:400-810-6969

E-mail: xiaofeilu@welchmat.com

● 结论

使用月旭 Ultimate® LP-C18 (4.6×250mm, 5μm)在此色谱条件下测定, 能满足检测的要求。

报告签字

测试: 卢晓飞

日期: 2020-02-26

审核: 吴小梅

日期: 2020-02-26

月旭科技

声明:除非另有说明, 此报告结果仅对该测试样品负责。本报告未经公司许可, 不可复制。

Add:上海市松江区明南路 85 号启迪漕河泾(中山)科技园.紫荆园 10 号楼

邮编: 201600

Add:浙江省金华市婺城区双林南街 168 号

邮编: 321000

Tel:400-810-6969

E-mail: xiaofeilu@welchmat.com