

测试报告

样品信息			
样品名称	谷氨酰胺-力肽	编号	W20140505-001
样品重量	\	剂型	\
收样日期	2014/05/05	测试期间	2014/05/05-05/09
样品描述			
测试需求			
测试成分	含测		
参考标准			
参考标准	高效液相色谱法	标样	有
仪器信息			
测试仪器	高效液相色谱仪	仪器型号	赛智液相

● 色谱条件:

色谱柱:	月旭 Ultimate®Hilic-SiO ₂ (4.6*250mm, 5μm)
流动相:	乙腈-0.01mol/L 乙酸铵=65: 35
检测波长:	215nm
柱温:	室温
流速:	1ml/min
进样量:	20μl
注意事项:	

声明:除非另有说明,此报告结果仅对该测试样品负责。本报告未经公司许可,不可复制。

Add:浙江省金华市仙源路 855 号研发展示中心 01 号 6 楼

Tel:400-808-6760

邮编: 321000

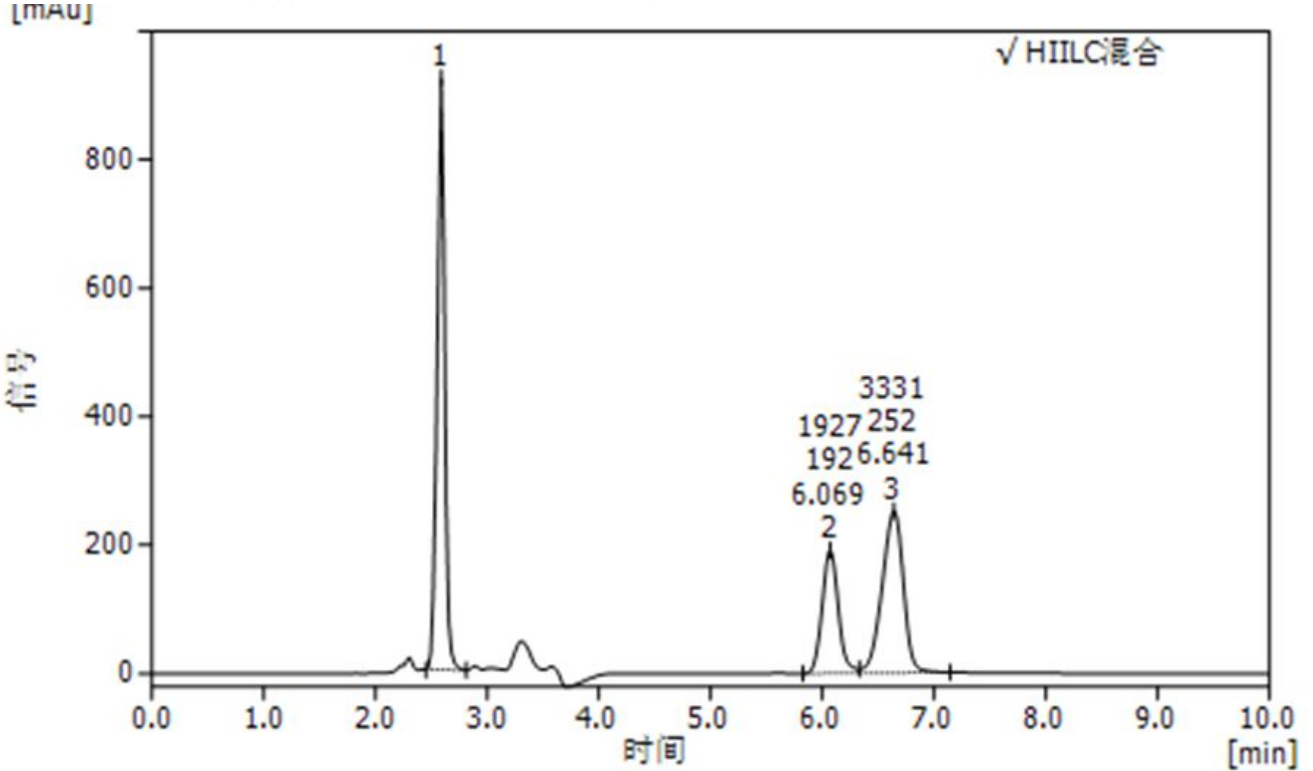
E-mail: Houzisheng@welchmat.com

● 流动相配置:

乙腈-0.01mol/L 乙酸铵=65: 35 混合均匀, 过 0.45 μ m 过滤。

● 谱图和数据:

1、谷氨酰胺 (原料), 氯丙烯胺谷氨酰胺 (中间体), 力肽 (产物)



	组分名	保留 [min]	半峰宽 [min]	拖尾	柱效 [th.pl]	分离度
1		2.591	0.070	0.926	7595.991	0.000
2		6.069	0.153	1.136	8782.537	18.447
3		6.641	0.203	0.895	5914.657	1.896

报告签字

测试: 张厚才

日期: 2014-5-09

审核: 薛昆鹏

日期: 2014-5-09

声明:除非另有说明, 此报告结果仅对该测试样品负责。本报告未经公司许可, 不可复制。

Add:浙江省金华市仙源路 855 号研发展示中心 01 号 6 楼

Tel:400-808-6760

邮编: 321000

E-mail: Houzhang@welchmat.com