

## 测试报告

样品信息			
样品名称	甲酰胺与硫脲	编 号	W20200628-001
样品重量	\	剂 型	\
收样日期	2020/06/28	测试期间	2020/07/02-07/07
样品描述	\		
测试需求			
测试成分	含量测定		
参考标准			
参考标准	无	标样	有
仪器信息			
测试仪器	高效液相色谱仪	仪器型号	赛默飞 U3000

● 色谱条件:

色谱柱:	月旭 Ultimate® HILIC Amide(4.6×250mm, 5um)		
流动相:	时间	0.05%七氟丁酸	乙腈
	0	3	97
	10	3	97
	10.1	15	85
	20	15	85
	20.1	3	97
	35	3	97
检测波长:	242nm		
柱温:	30℃		
流速:	1.0mL/min		
进样量:	10μL		
注意事项:	\		

声明:除非另有说明,此报告结果仅对该测试样品负责。本报告未经公司许可,不可复制。

Add:上海市松江区明南路 85 号启迪漕河泾(中山)科技园.紫荆园 10 号楼

邮编:201600

Add:浙江省金华市婺城区双林南街 168 号

邮编:321000

Tel:400-810-6969

E-mail:huilin@welchmat.com

● **流动相的配制:**

0.05%七氟丁酸: 取 0.5mL 七氟丁酸, 溶于 1000mL 娃哈哈水中, 混匀脱气即得;

乙腈: 取色谱纯乙腈, 即得。

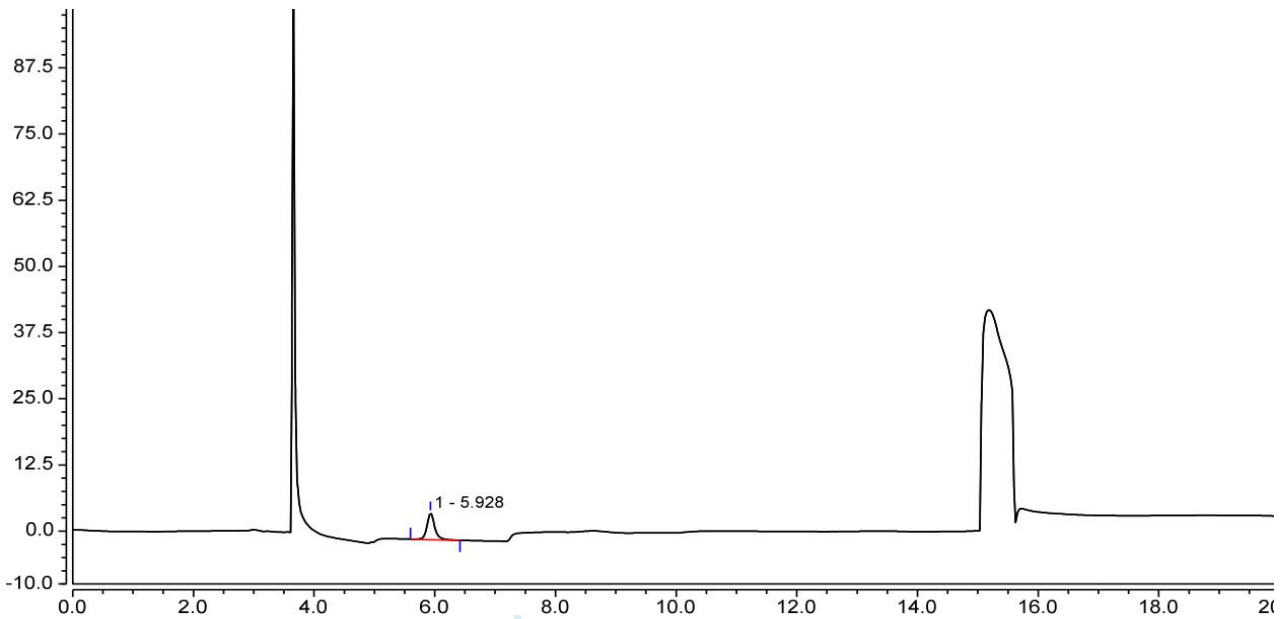
● **样品溶液的配置:**

硫脲溶液: 取适量硫脲, 加甲醇溶解制成含 0.5ug/mL 的溶液。

混标溶液: 取适量硫脲与甲酰胺, 用甲醇溶解制成含 0.5ug/mL 的硫脲与 0.5mg/mL 的甲酰胺溶液。

● **谱图和数据**

1、硫脲溶液



序号	峰名称	保留时间 min	峰面积 mAU*min	峰高 mAU	塔板数 (EP)	拖尾因子	分离度 (EP)
1		5.928	0.744	5.022	12080	1.33	n.a.

声明:除非另有说明, 此报告结果仅对该测试样品负责。本报告未经公司许可, 不可复制。

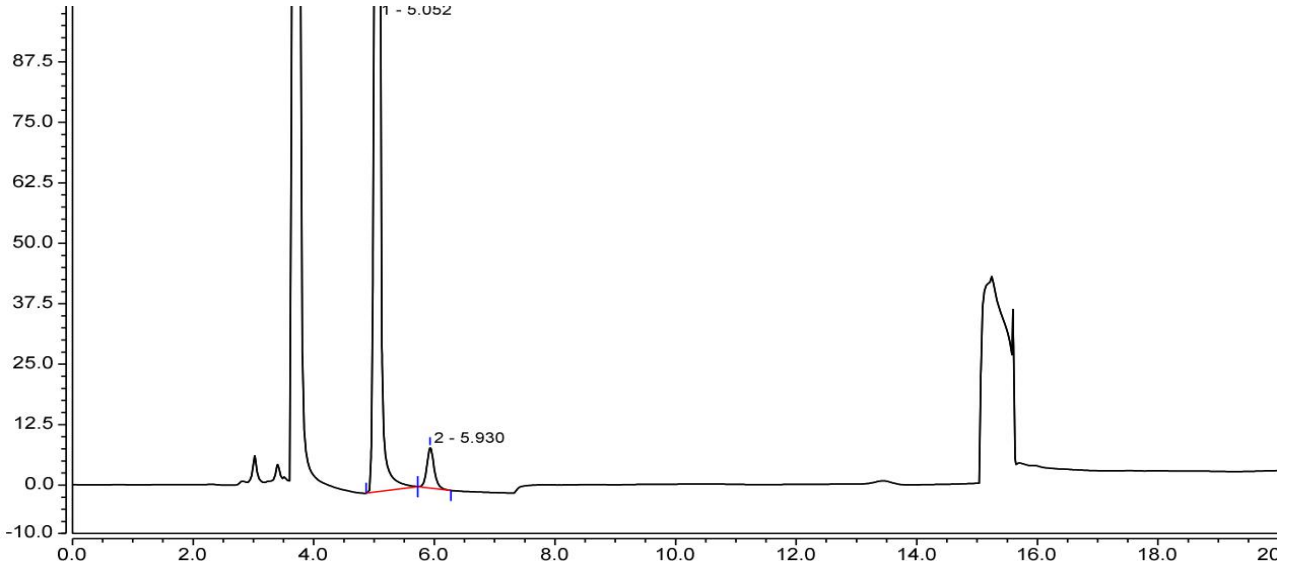
Add:上海市松江区明南路 85 号启迪漕河泾 (中山) 科技园.紫荆园 10 号楼 邮编:201600

Add:浙江省金华市婺城区双林南街 168 号 邮编:321000

Tel:400-810-6969

E-mail:huilin@welchmat.com

## 2、混标溶液



序号	峰名称	保留时间 min	峰面积 mAU*min	峰高 mAU	塔板数 (EP)	拖尾因子	分离度 (EP)
1		5.052	41.693	549.456	32300	1.00	5.42
2		5.930	1.172	8.324	12454	1.32	n.a.

### ● 结论:

使用月旭 Ultimate® HILIC Amide(4.6×250mm, 5μm), 在此色谱条件下, 能满足检测需求。

### 报告签字

测试: 林 慧

日期: 2020/07/08

审核: 吴小梅

日期: 2020/07/08

声明:除非另有说明, 此报告结果仅对该测试样品负责。本报告未经公司许可, 不可复制。

Add:上海市松江区明南路 85 号启迪漕河泾(中山)科技园.紫荆园 10 号楼 邮编:201600

Add:浙江省金华市婺城区双林南街 168 号 邮编:321000

Tel:400-810-6969

E-mail:huilin@welchmat.com