

测试报告

样品信息			
样品名称	β-丙氨酸、二聚体、底物	编号	W20200810-002
样品重量	/	剂型	/
收样日期	2020/08/10	测试期间	2020/08/23-08/24
样品描述	/		
测试需求			
测试成分	含量测定		
参考标准			
参考标准	客户提供	标样	有
仪器信息			
测试仪器	高效液相色谱仪	仪器型号	岛津 LC-20AD

● 色谱条件：

色谱柱：	月旭 Ultimate® HILIC Silica (4.6×250mm, 5μm)
流动相：	40mmol/L 磷酸二氢钾/乙腈=30/70
检测波长：	210nm
柱温：	30°C
流速：	1ml/min
进样量：	5μL
注意事项：	\



● 流动相配置:

40mmol/L 磷酸二氢钾:称取 2.72g 磷酸二氢钾, 加 500mL 娃哈哈水溶解, 抽滤, 超声, 即得。

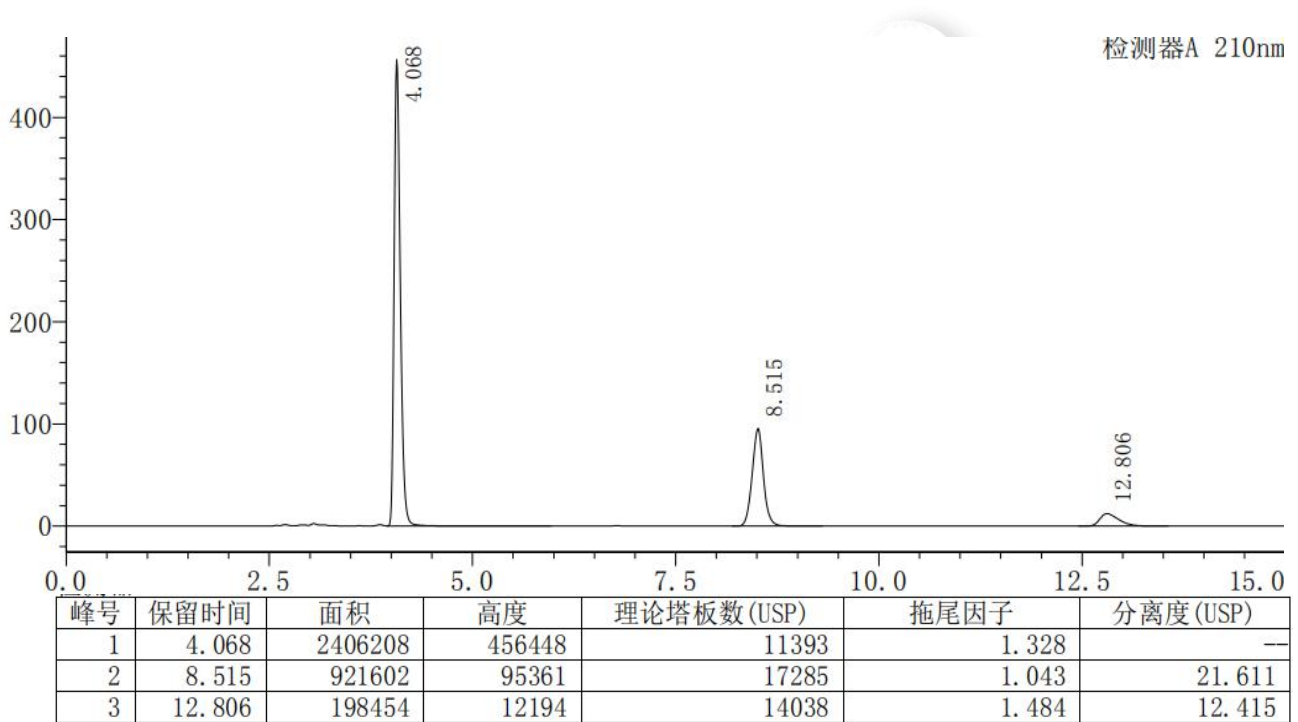
● 混合溶液的配置:

供试品溶液: 取适量样品, 加 50%乙腈水溶解制成 20mg/mL 的浓度, 即得。

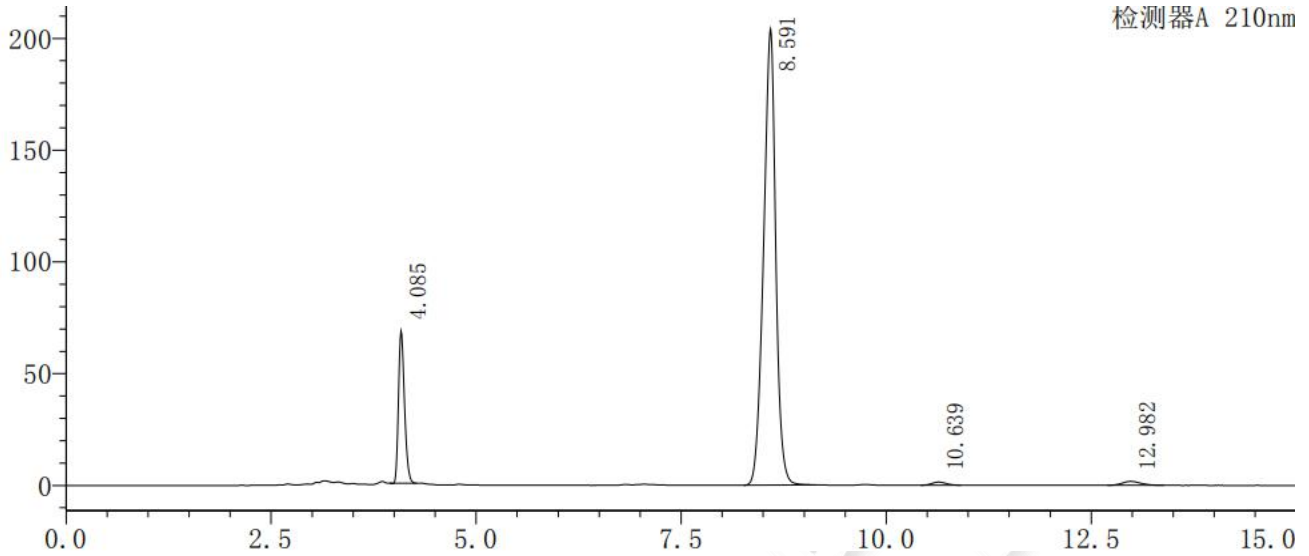
混标溶液: 取适量 β -丙氨酸、二聚体、底物, 用 50%乙腈水溶解, 并稀释制成含 β -丙氨酸 5mg/mL、二聚体 2mg/mL、底物 0.2mg/mL 的溶液。

● 谱图和数据

1、混标溶液



2、供试品溶液



峰号	保留时间	面积	高度	理论塔板数(USP)	拖尾因子	分离度(USP)
1	4.085	346900	68009	11916	1.272	—
2	8.591	2103198	203910	15204	0.941	21.037
3	10.639	16702	1412	17313	1.115	6.805
4	12.982	27093	1754	15647	1.169	6.344

● 结论

用月旭 Ultimate® HILIC Silica (4.6×250mm, 5μm), 在此色谱条件下测定, 能满足检测的要求。

报告签字

测试: 林 慧

日期: 2020/08/24

审核: 吴小梅

日期: 2020/08/24

