

## 测试报告

样品信息			
样品名称	肝肾滋	编号	W20220106-002
样品重量	/	剂型	/
收样日期	2022/01/06	测试期间	2022/01/21-01/26
样品描述	/		
测试需求			
测试成分	含量测定		
参考标准			
参考标准	客户条件	标样	有
仪器信息			
测试仪器	高效液相色谱仪	仪器型号	岛津 LC-20AD

### ● 色谱条件：

色谱柱：	月旭 Ultimate <sup>®</sup> HILIC Amide (4.6×250mm, 5μm)
流动相：	0.1%三乙胺：取 1mL 三乙胺，加入 1000mL 娃哈哈水中，摇匀，用磷酸调节 pH 至 7.0，超声脱气，即得。
	0.1%三乙胺/乙腈=20/80
检测波长：	196nm
柱温：	35℃
流速：	1.0ml/min
进样量：	20μL
注意事项：	\



● 流动相配置:

0.1%三乙胺: 取 1mL 三乙胺, 加入 1000mL 娃哈哈水中, 摇匀, 用磷酸调节 pH 至 7.0, 超声脱气, 即得。

乙腈: 取色谱级乙腈, 即得。

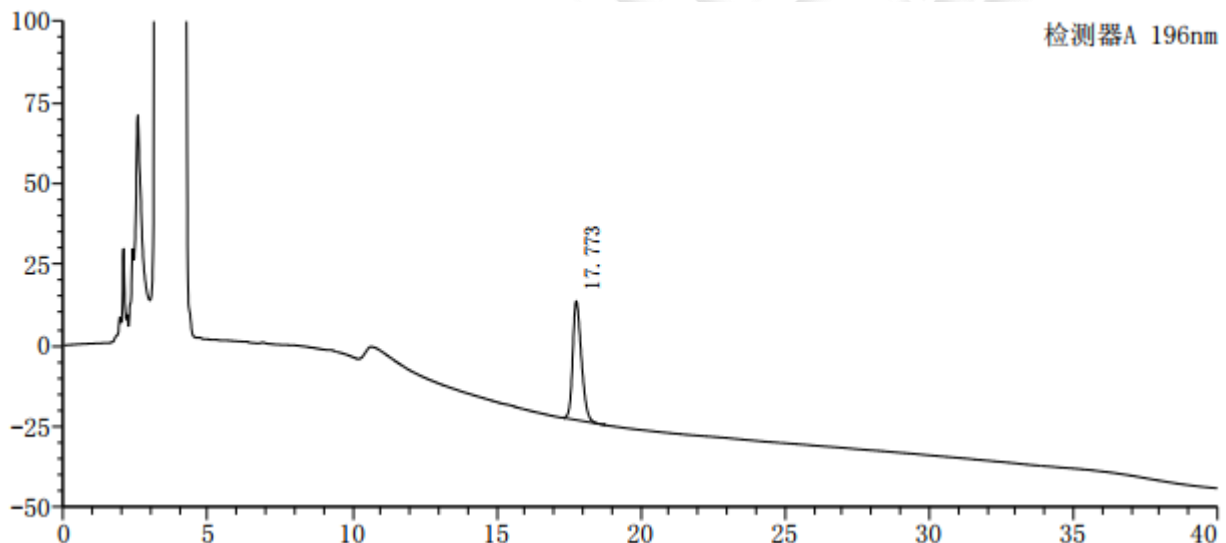
● 样品溶液的配置:

对照品溶液: 客户提供。

供试品溶液: 取约 5g 样品, 置回流瓶中, 加入甲醇 50mL, 加热回流 1 小时, 放冷, 摇匀, 滤过, 量取续滤液 10mL, 过碱性氧化铝柱 (100~200 目, 3g, 内径 10~15mm, 乙醇 20mL 预洗), 用乙醇 100mL 洗脱, 收集。洗脱液和原液, 蒸干, 加乙醇溶解并转移至 5mL 量瓶中, 加乙醇稀释至刻度, 摇匀, 滤膜过滤, 即得。

● 谱图和数据

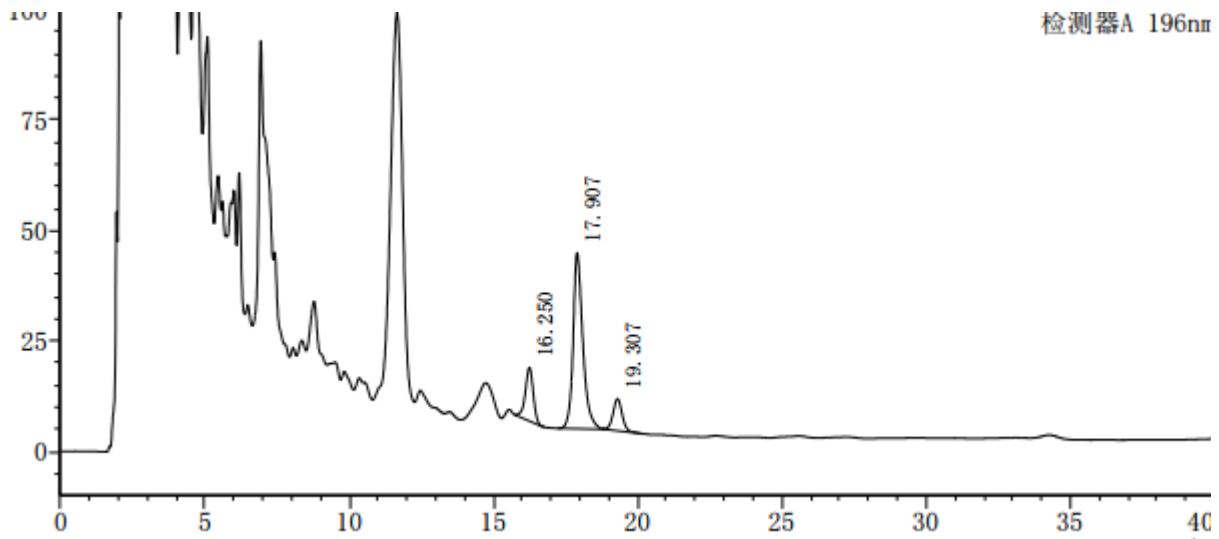
1、对照品图



峰号	保留时间	面积	高度	理论塔板数(USP)	拖尾因子	分离度(USP)
1	17.773	770722	36768	16645	1.286	--
总计		770722	36768			



## 2、供试品图



峰号	保留时间	面积	高度	理论塔板数(USP)	拖尾因子	分离度(USP)
1	16.250	229508	12047	16823	0.929	--
2	17.907	927525	39865	15106	1.287	3.056
3	19.307	159092	7222	18016	1.066	2.419
总计		1316125	59134			

## ● 结论

用月旭 Ultimate<sup>®</sup> HILIC Amide (4.6×250mm, 5μm), 在此色谱条件下测定, 能满足检测需求。

