

测试报告

样品信息			
样品名称	谷胱甘肽	编 号	W20180917-001
样品重量	\	剂 型	\
收样日期	2018/09/17	测试期间	2018/09/25-09/27
样品描述	白色粉末 (白色结晶性粉末)		
测试需求			
测试成分	有关物质		
参考标准			
参考标准	客户标准	标样	有
仪器信息			
测试仪器	高效液相色谱仪	仪器型号	赛默飞 U3000

● 色谱条件:

色谱柱:	月旭 Ultimate®LP-C18 (4.6×250mm, 5μm)
流动相:	磷酸盐缓冲液/乙腈=95/5
检测波长:	210nm
柱温:	30°C
流速:	1.0mL/min
进样量:	20μL
注意事项:	\

声明:除非另有说明,此报告结果仅对该测试样品负责。本报告未经公司许可,不可复制。

Add:浙江省金华市婺城区双林南街 168 号

邮编: 321000

Tel:400-810-6969

E-mail:xiaomeiwu@welchmat.com

● 流动相的配制:

磷酸盐缓冲液: 称取磷酸二氢钾 6.8g, 庚烷磺酸钠 2.2g, 溶于 1000ml 水中, 用磷酸调节 pH2.5, 抽滤, 即得。

流动相: 取磷酸盐缓冲液与乙腈以 95/5 在线混合, 即得。

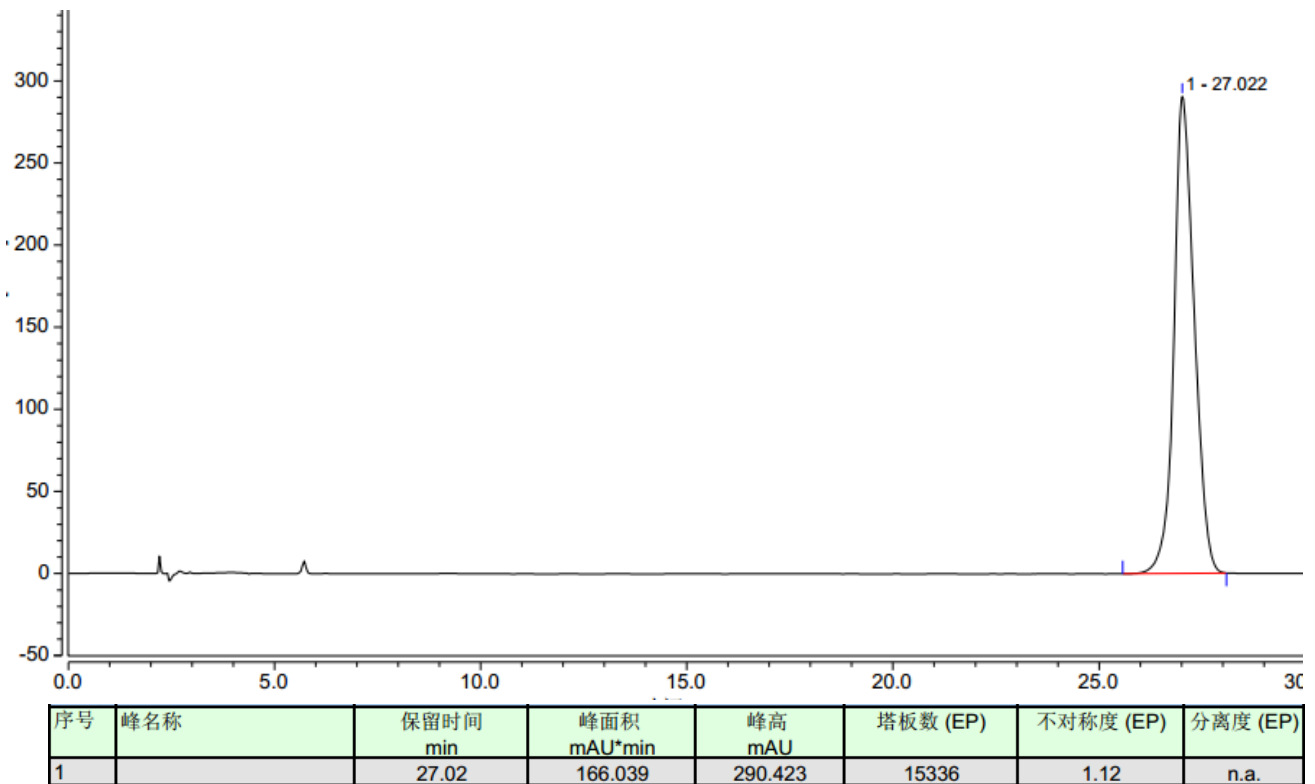
● 样品溶液的配置:

混合溶液: 取还原型谷胱甘肽、1-半胱氨酸盐酸盐、甘氨酸、谷氨酸钠, 用水配成含还原型谷胱甘肽、1-半胱氨酸盐酸盐各 1mg/ml, 含甘氨酸、谷氨酸钠各 0.25mg/ml 的混合溶液, 即得。

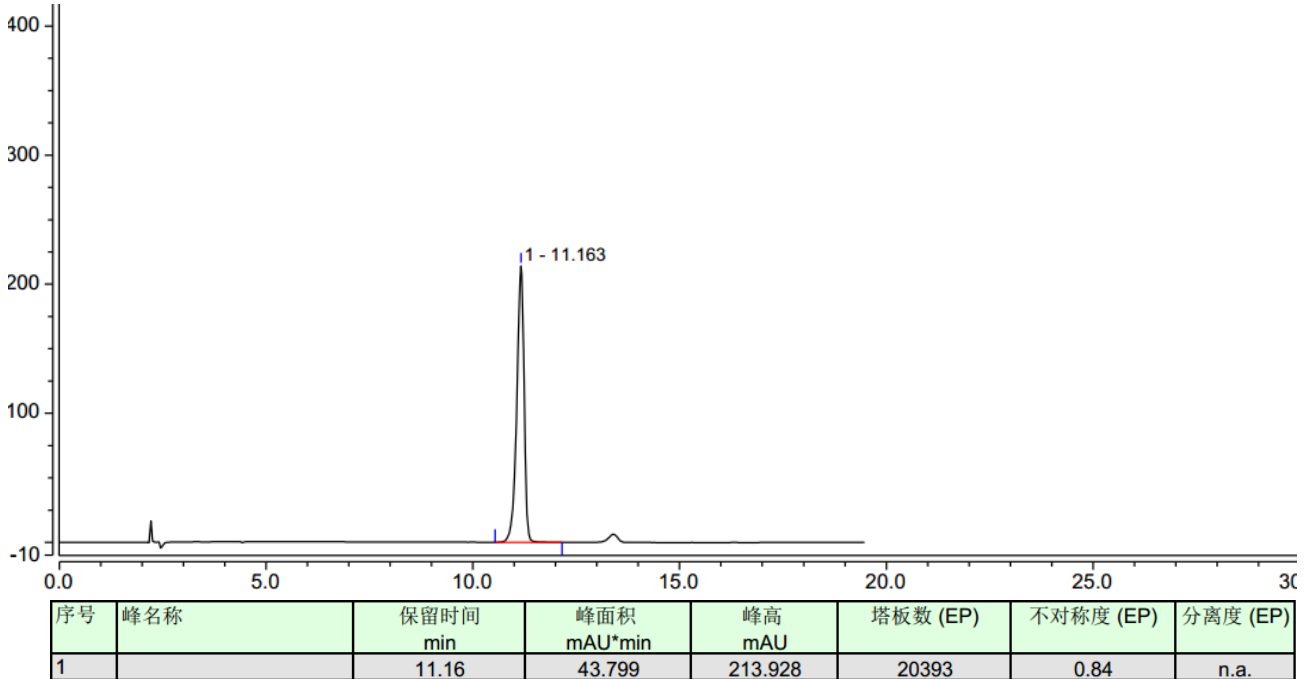
单标定位溶液: 取各原料, 用水配制成与混合溶液相同浓度的单标溶液, 即得。

● 谱图和数据

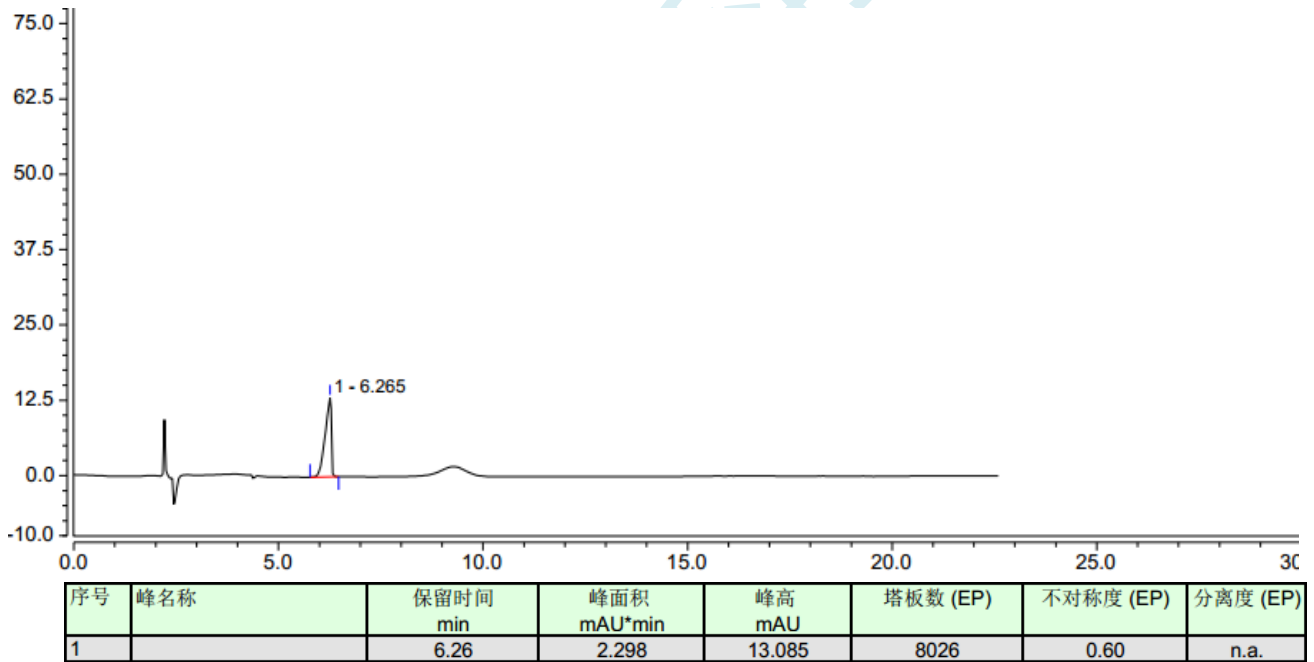
1、谷胱甘肽定位图



2、L-半胱氨酸盐酸盐定位图



3、甘氨酸定位图



声明:除非另有说明,此报告结果仅对该测试样品负责。本报告未经公司许可,不可复制。

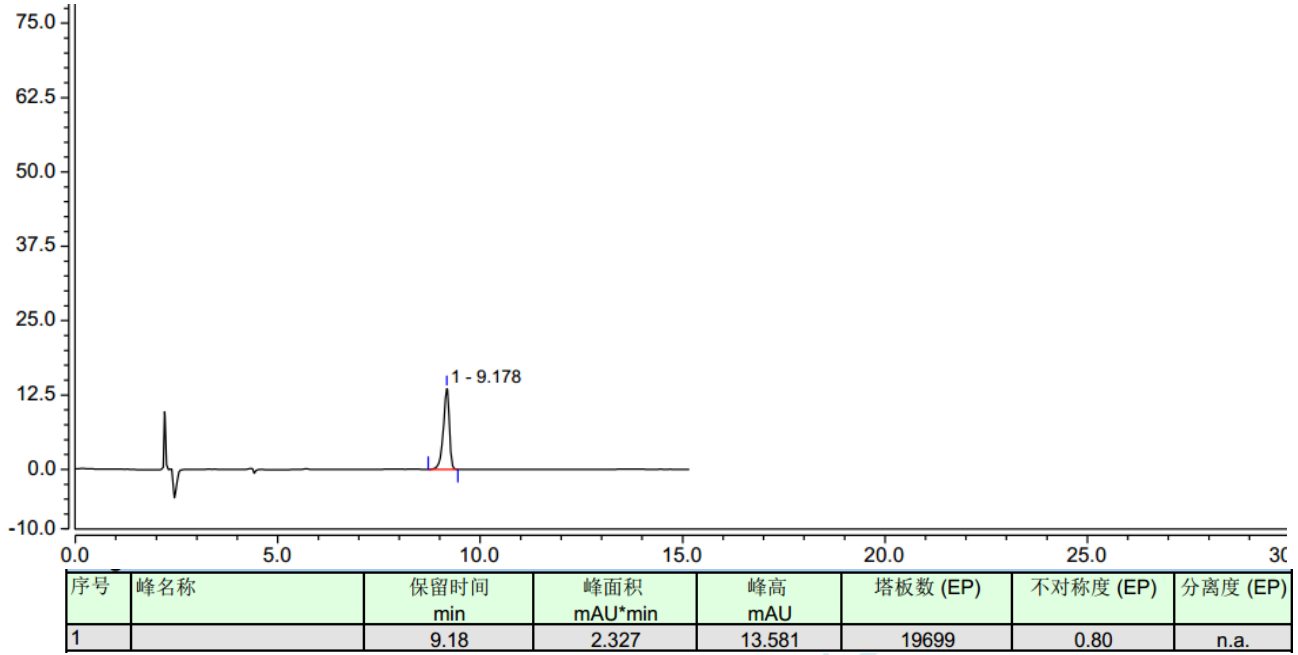
Add:浙江省金华市婺城区双林南街 168 号

邮编: 321000

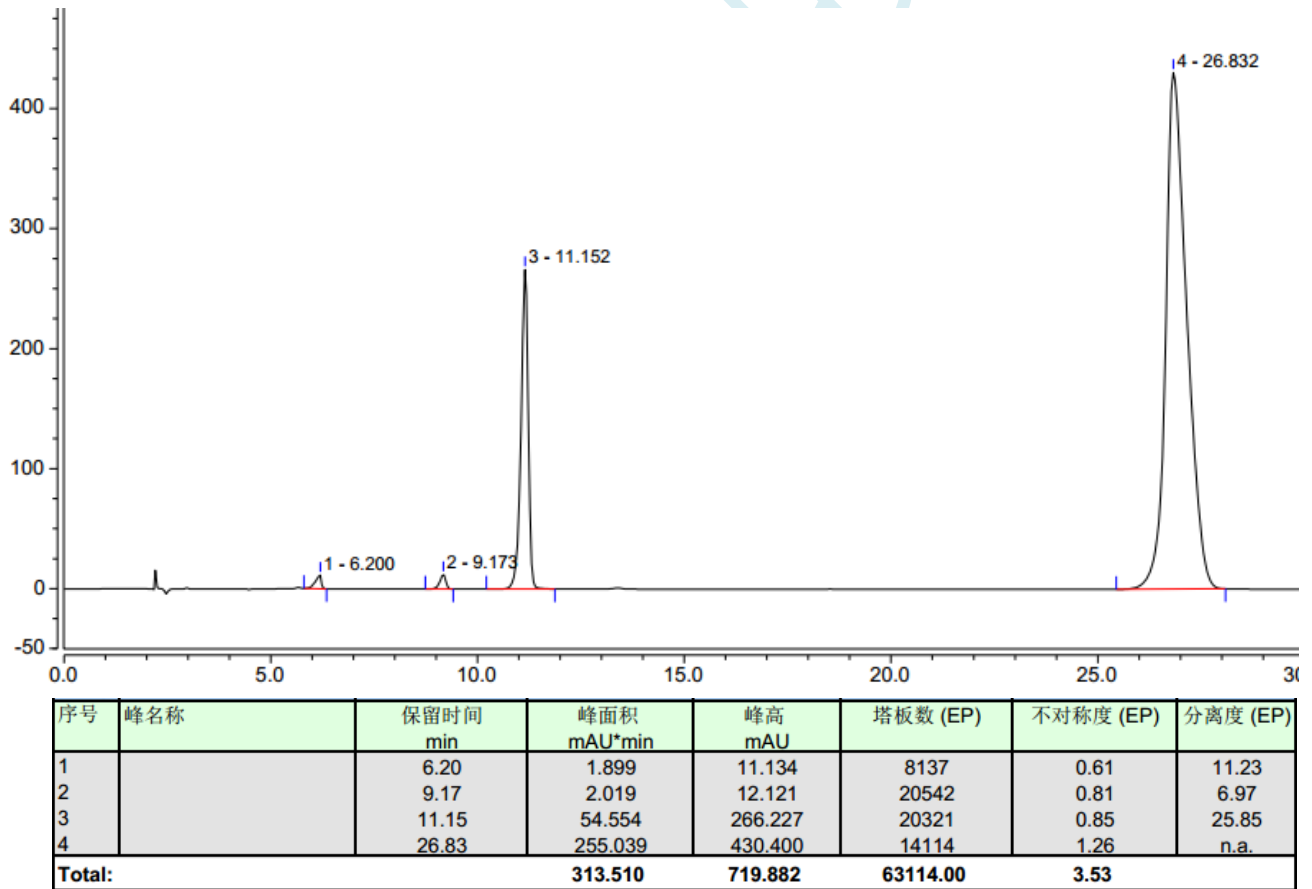
Tel:400-810-6969

E-mail:xiaomeiwu@welchmat.com

4、谷氨酸钠定位图



5、混合溶液定位图



声明:除非另有说明,此报告结果仅对该测试样品负责。本报告未经公司许可,不可复制。

Add:浙江省金华市婺城区双林南街 168 号

邮编: 321000

Tel:400-810-6969

E-mail:xiaomeiwu@welchmat.com

● 结论:

使用月旭 Ultimate® LP-C18 (4.6×250mm, 5μm), 在此色谱条件下检测, 能满足检测需求。

报告签字

测试: 吴小梅

日期: 2018-09-28

审核: 郭德勇

日期: 2018-09-28

月旭科技