

## 测试报告

样品信息			
样品名称	磷酸哌喹	编号	W20180510-001
样品重量	\	剂型	\
收样日期	2018/05/10	测试期间	2018/05/21-05/23
样品描述	/		
测试需求			
测试成分	磷酸哌喹		
参考标准			
参考标准	中国药典 2015 版二部	标样	无
仪器信息			
测试仪器	高效液相色谱仪	仪器型号	赛默飞 U3000

● 色谱条件:

色谱柱:	月旭 Ultimate®LP-C18 (4.6×250mm, 5μm) 月旭 Xtimate® C18 (4.6×250mm, 5μm)
流动相:	乙腈/0.1%三氯乙酸溶液 (用磷酸调节 pH2.1) =23/77
检测波长:	349nm
柱温:	30℃
流速:	1.0ml/min
进样量:	20μL
注意事项:	磷酸哌喹峰对乙腈很敏感

声明:除非另有说明,此报告结果仅对该测试样品负责。本报告未经公司许可,不可复制。

Add:浙江省金华市婺城区双林南街 168 号

Tel:400-810-6969

邮编: 321000

E-mail:xiaomeiwu@welchmat.com

## ● 流动相配置:

0.1%三氯乙酸溶液 (用磷酸调节 pH2.1): 称取三氯乙酸 1.0g, 用水 1000ml 溶解, 用磷酸调节 pH 值至 2.1, 摇匀, 抽滤, 即得。

取 0.1%三氯乙酸溶液, 与色谱纯乙腈, 以 77/23 的比例, 在线混合。

## ● 样品溶液的配置:

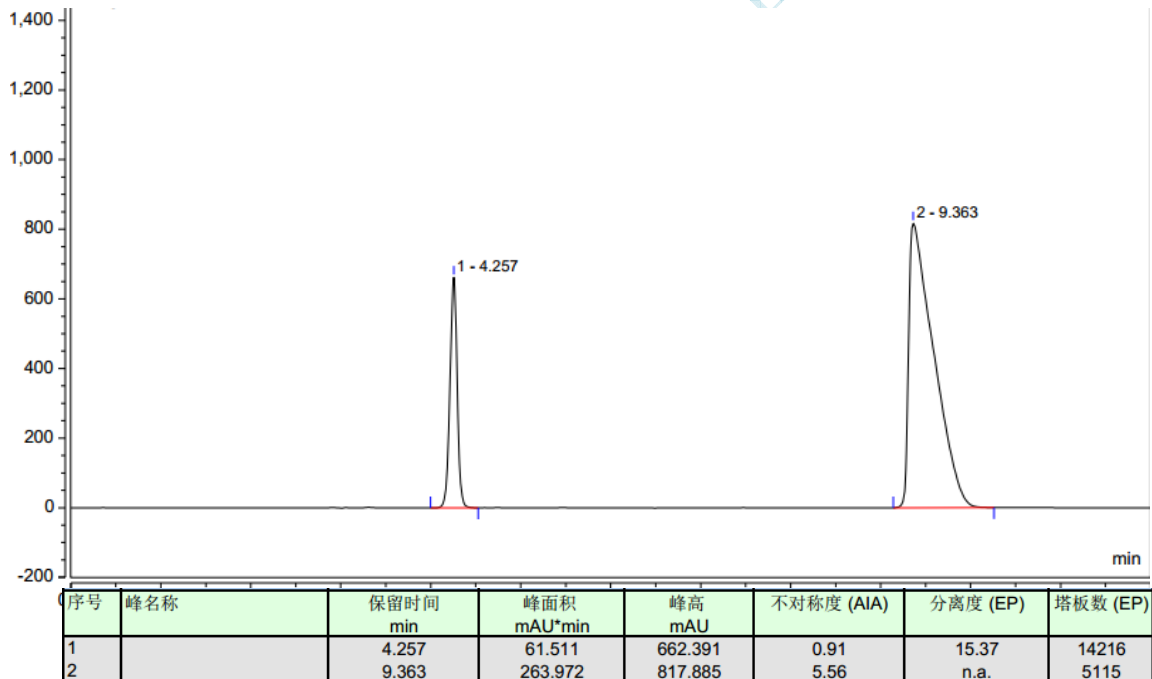
系统适用性溶液: 取样品与杂质 I 对照品, 用流动相配成每 1ml 中分别含有 0.5mg 与 0.05mg 的溶液, 摇匀, 即得;

供试品溶液: 取样品, 用流动相配成 0.05mg/ml 的溶液, 即得。

## ● 谱图和数据

1、色谱柱: Ultimate®LP-C18 (4.6×250mm, 5μm)

1.1 系统溶液图:



声明:除非另有说明, 此报告结果仅对该测试样品负责。本报告未经公司许可, 不可复制。

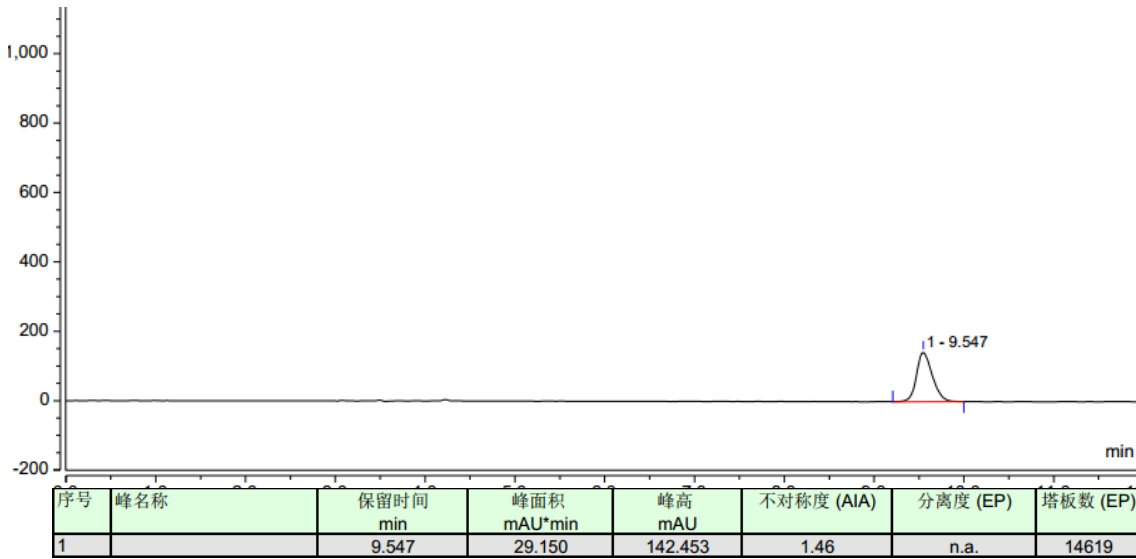
Add:浙江省金华市婺城区双林南街 168 号

Tel:400-810-6969

邮编: 321000

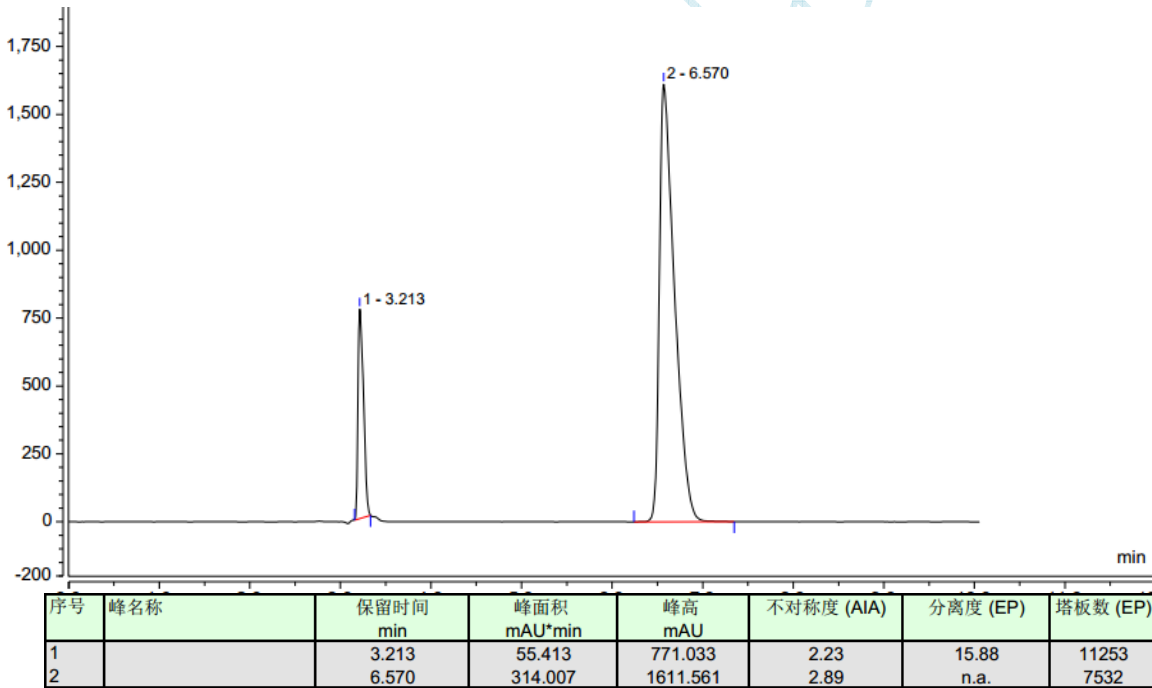
E-mail: xiaomeiwu@welchmat.com

## 1.2、含量测定样品图:



## 2、色谱柱: Xtimate® C18 (4.6×250mm, 5μm)

### 2.1 系统溶液图:



声明:除非另有说明,此报告结果仅对该测试样品负责。本报告未经公司许可,不可复制。

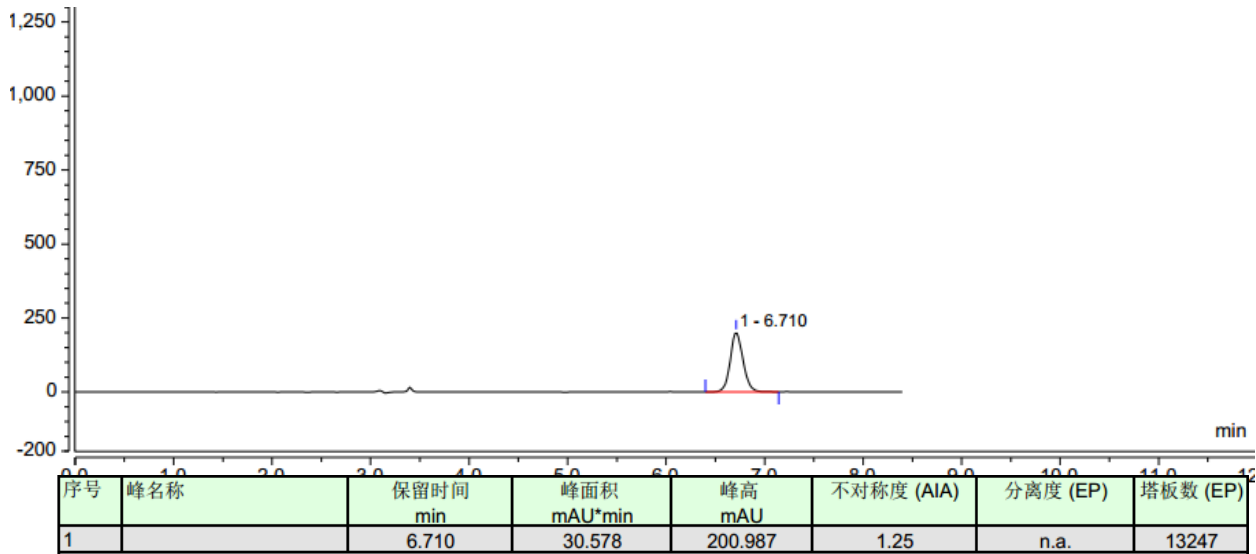
Add:浙江省金华市婺城区双林南街 168 号

Tel:400-810-6969

邮编: 321000

E-mail:xiaomeiwu@welchmat.com

## 2.2 含量测定样品图:



### ● 结论

使用月旭 Ultimate®LP-C18 (4.6×250mm, 5μm), 月旭 Xtimate® C18 (4.6×250mm, 5μm), 按照药典标准进行测定, 可以达到要求, 可用于此产品的检测。

### 报告签字

测试: 吴小梅

日期: 2018-05-24

审核: 郭德勇

日期: 2018-05-24