

测试报告

样品信息			
样品名称	美洛西林侧链中已知杂质	编 号	W20190708-002
样品重量	\	剂 型	\
收样日期	2019/07/08	测试期间	2019/07/15-07/23
样品描述	\		
测试需求			
测试成分	2-咪唑烷基、1-甲磺酰基-2-咪唑烷酮		
参考标准			
参考标准	无	标样	有
仪器信息			
测试仪器	高效液相色谱仪	仪器型号	赛默飞 U3000

● 色谱条件:

色谱柱:	月旭 Ultimate® HILIC SIO ₂ (4.6×250mm, 5 μm);		
流动相:	时间	水 (%)	乙腈 (%)
	0	0	100
	5	0	100
	15	20	80
	18	20	80
	18.1	0	100
	30	0	100
检测波长:	210nm		
柱温:	30℃		

声明:除非另有说明,此报告结果仅对该测试样品负责。本报告未经公司许可,不可复制。

Add:浙江省金华市婺城区双林南街 168 号

Tel:400-810-6969

邮编: 321000

E-mail:xiaomeiwu@welchmat.com

流速:	1.0mL/min
进样量:	20 μ L
注意事项:	样品不稳定, 需临用现配, 不能接触醇类

● 流动相的配制:

水: 取娃哈哈矿泉水, 即得。

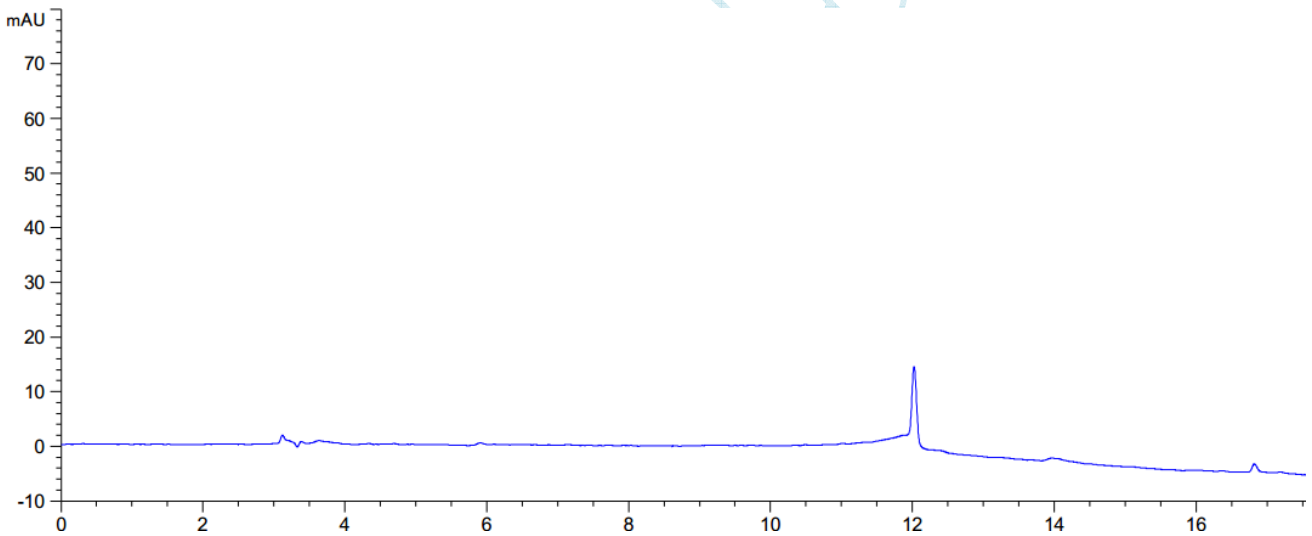
乙腈: 取色谱纯乙腈, 即得。

● 样品溶液的配制:

混标溶液: 取美洛西林侧链、2-咪唑烷基、1-甲磺酰基-2-咪唑烷酮, 用乙腈配成每 ml 中分别含有 0.1mg 的混合溶液, 即得。

● 谱图和数据

1、纯乙腈空白溶剂图



声明:除非另有说明, 此报告结果仅对该测试样品负责。本报告未经公司许可, 不可复制。

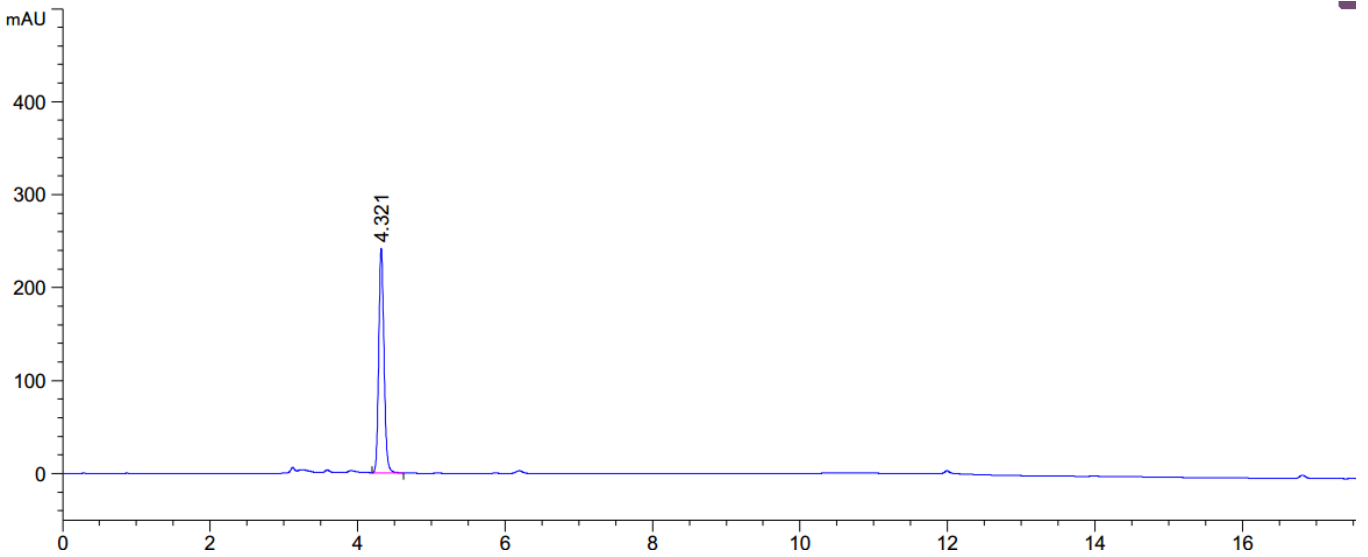
Add:浙江省金华市婺城区双林南街 168 号

Tel:400-810-6969

邮编: 321000

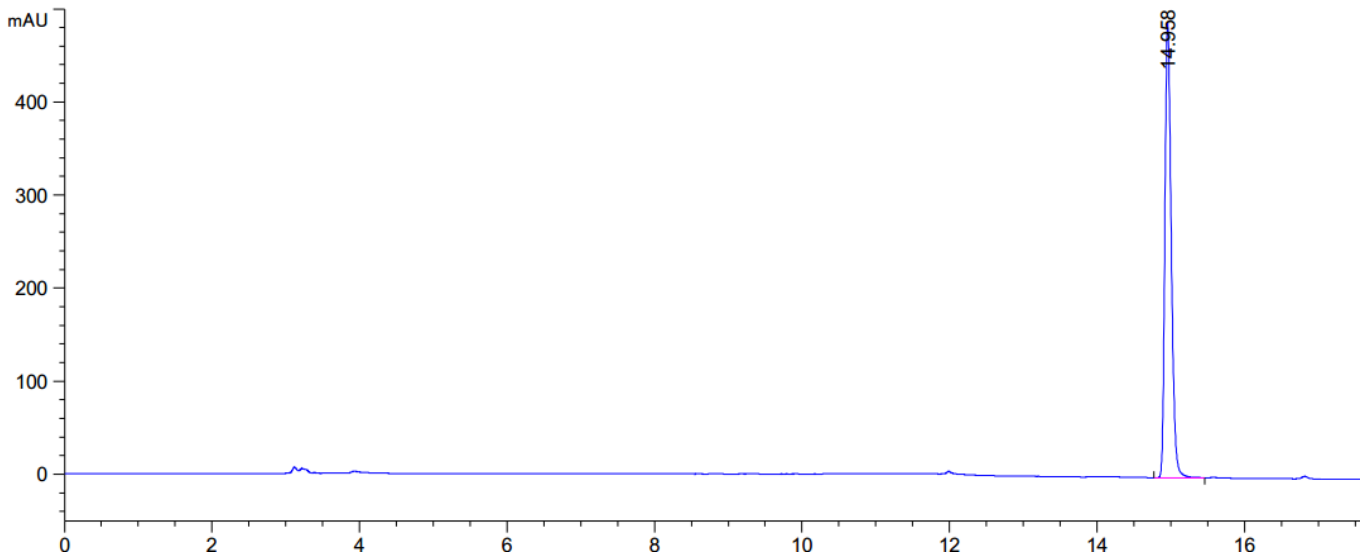
E-mail:xiaomeiwu@welchmat.com

2、1-甲磺酰基-2-咪唑烷酮图



保留时间 [min]	k'	峰面积 [mAU*s]	峰高 [mAU]	对称 因子	峰宽 [min]	塔板数	分离度	选择性
4.321	-	1194.68079	241.95180	0.85	0.0754	18188	-	-

3、2-咪唑烷基图



保留时间 [min]	k'	峰面积 [mAU*s]	峰高 [mAU]	对称 因子	峰宽 [min]	塔板数	分离度	选择性
14.958	-	2950.16382	490.31955	0.70	0.0906	150929	-	-

声明:除非另有说明,此报告结果仅对该测试样品负责。本报告未经公司许可,不可复制。

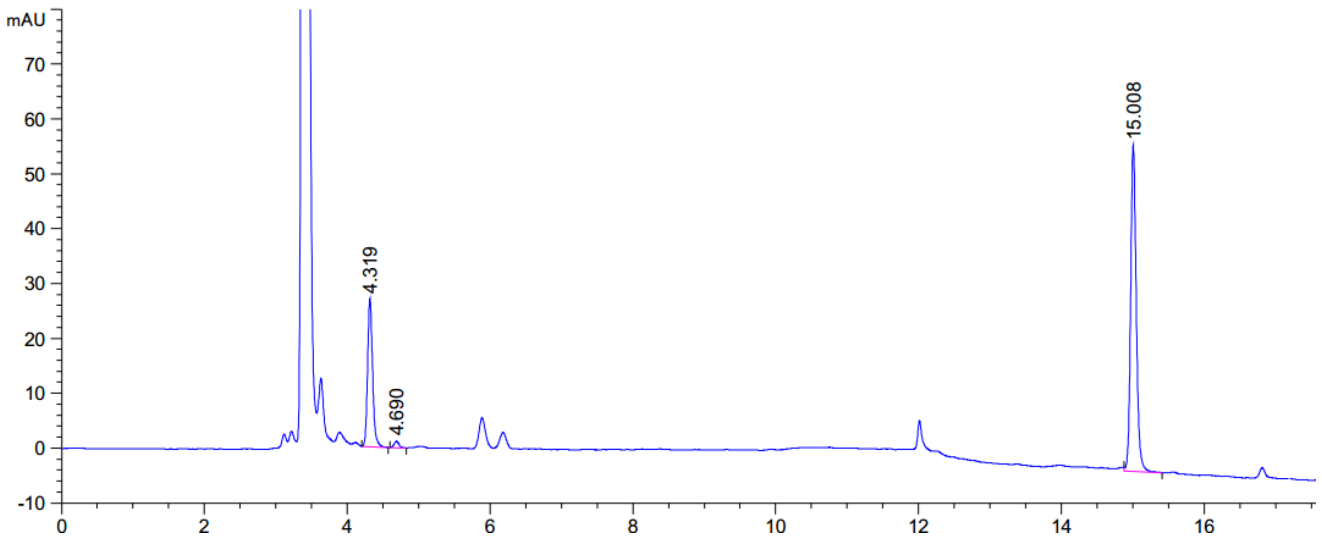
Add:浙江省金华市婺城区双林南街 168 号

Tel:400-810-6969

邮编: 321000

E-mail:xiaomeiwu@welchmat.com

4、混标图



保留时间 [min]	k'	峰面积 [mAU*s]	峰高 [mAU]	对称 因子	峰宽 [min]	塔板数	分离度	选择性
4.319	-	130.53590	26.90427	0.83	0.0738	18962	-	-
4.690	-	5.38868	1.13332	0.88	0.0747	21858	2.94	1.09
15.008	-	326.00323	59.46486	0.84	0.0811	189635	77.83	3.20

● 结论:

使用月旭 Ultimate® HILIC SIO₂ (4.6×250mm, 5 μm), 在此色谱条件下, 能满足检测需求。

报告签字

测试: 吴小梅

日期: 2019-07-24

审核: 郭德勇

日期: 2019-07-24