

测试报告

样品信息			
样品名称	肺宁片 (咖啡酸)	编号	W20150403-001
样品重量	\	剂型	\
收样日期	2015/04/03	测试期间	2015/04/03-04/09
样品描述			
测试需求			
测试成分	含测		
参考标准			
参考标准	高效液相色谱法 (客户提供)	标样	有
仪器信息			
测试仪器	高效液相色谱仪	仪器型号	安捷伦 1260

● 色谱条件:

色谱柱:	月旭 Ultimate®Polar-RP (4.6*250mm, 5µm)
流动相:	磷酸盐缓冲液-甲醇=77: 23
检测波长:	323nm
温度:	40°C
流速:	1ml/min
进样量:	10µl
注意事项:	

声明:除非另有说明,此报告结果仅对该测试样品负责。本报告未经公司许可,不可复制。

Add:浙江省金华市仙源路 855 号研发展示中心 01 号 6 楼

Tel:400-808-6760

邮编: 321000

E-mail:Houcaizhang@welchmat.com

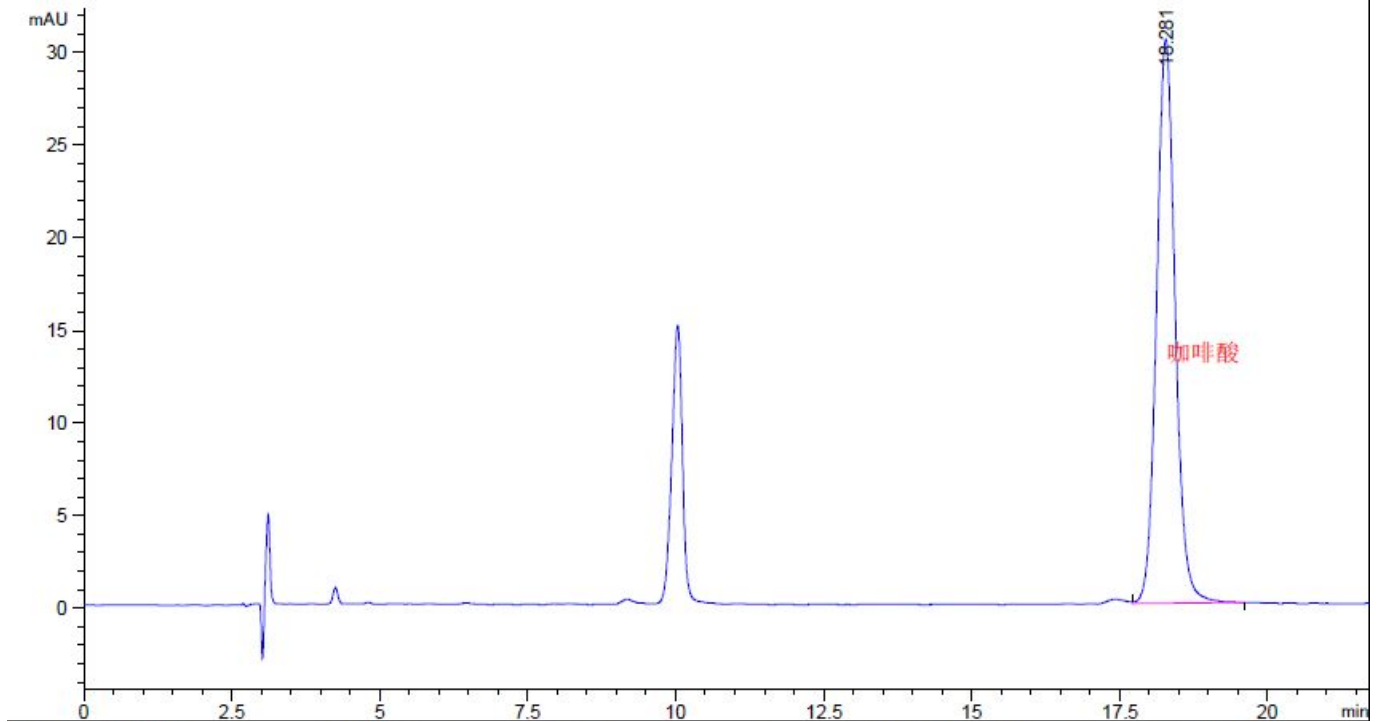
● 流动相制备:

磷酸盐缓冲液: (称取磷酸二氢钠 1.56g, 加水使溶解成 1000ml, 再加 1%磷酸溶液调节 ph 值至 3.96)

-甲醇=23: 77

● 谱图和数据:

1、对照品



保留时间 [min]	k'	峰面积 [mAU*s]	峰高 [mAU]	对称 因子	峰宽 [min]	塔板数	分离度	选择性
18.281	-	667.30615	30.43569	0.90	0.3325	16743	-	-

声明:除非另有说明,此报告结果仅对该测试样品负责。本报告未经公司许可,不可复制。

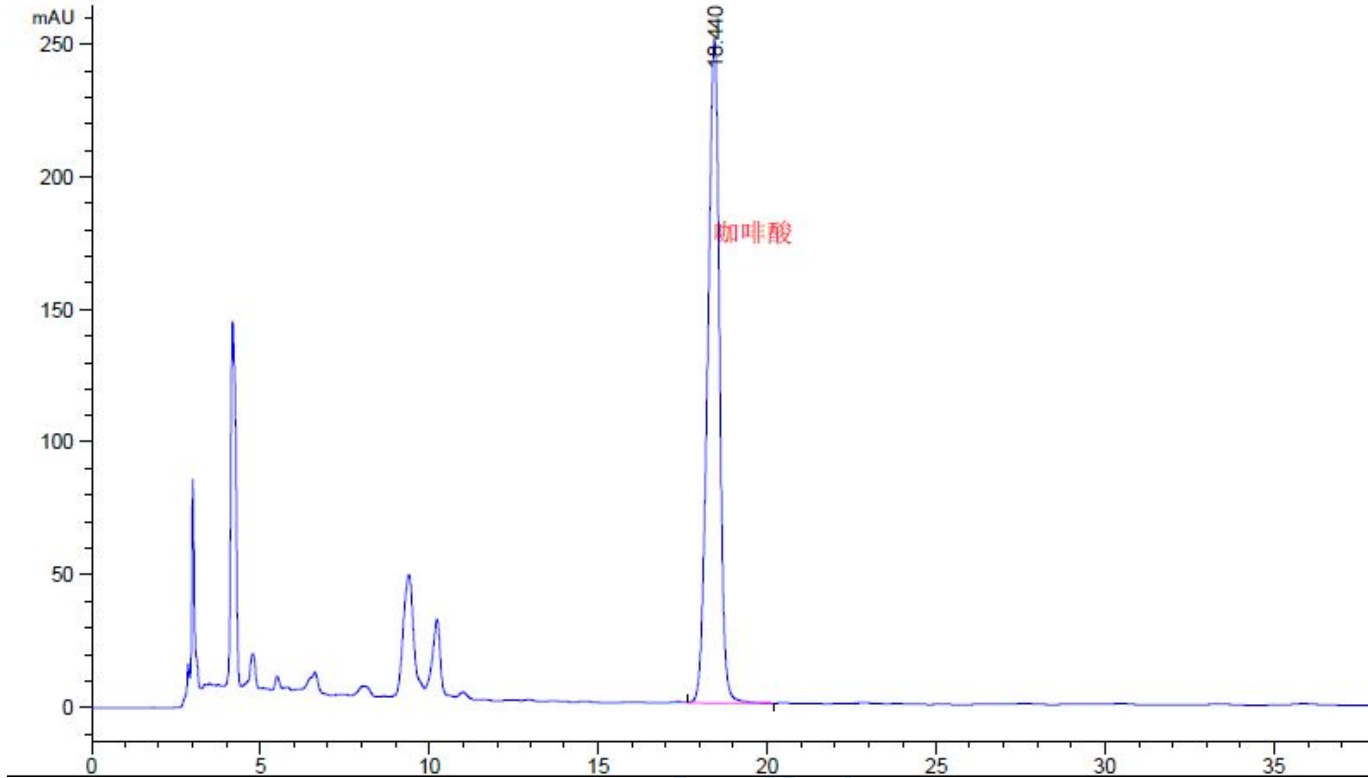
Add:浙江省金华市仙源路 855 号研发展示中心 01 号 6 楼

Tel:400-808-6760

邮编: 321000

E-mail:Houcaizhang@welchmat.com

2、供试品



保留时间 [min]	k'	峰面积 [mAU*s]	峰高 [mAU]	对称 因子	峰宽 [min]	塔板数	分离度	选择性
18.440	-	6076.36426	250.38498	1.25	0.3759	13334	-	-

结论: 本次主要测定化合物中的咖啡酸, 客户在使用我们 LP-C18, AQ-C18, 使用过程中, 色谱峰出现严重的峰型前沿现象, 故和溶剂效应有关系, 但本次实验过程中也采用 LP-C18 验证过峰的对称性要比客户分析的峰形效果好, 最终选择 Polar-RP, 在杂质分离理论塔板数比较效果更好一些, 建议使用 polar-RP 色谱柱。

报告签字

测试: 张厚才

日期: 2015-4-09

审核: 陈再洁

日期: 2015-4-09

声明: 除非另有说明, 此报告结果仅对该测试样品负责。本报告未经公司许可, 不可复制。

Add: 浙江省金华市仙源路 855 号研发展示中心 01 号 6 楼

Tel: 400-808-6760

邮编: 321000

E-mail: Houcaizhang@welchmat.com