

## 测试报告

样品信息			
样品名称	盐酸非那吡啉	编号	W20140415-001
样品重量	/	剂型	/
收样日期	2014/04/15	测试期间	2014/04/15-04/21
样品描述	暗红色粉末		
测试需求			
测试成分	有关物质		
参考标准			
参考标准	中国药典 2010 年版第二增补	标样	无
仪器信息			
测试仪器	高效液相色谱仪	仪器型号	伍丰 LC100

● 色谱条件:

色谱柱:	月旭 Ultimate®Polar-RP (4.6*250mm, 5μm)
流动相:	磷酸盐缓冲液: 甲醇=50:50
检测波长:	240nm
柱温:	35℃
流速:	1.0ml/min
进样量:	20μl
注意事项:	/

声明:除非另有说明,此报告结果仅对该测试样品负责。本报告未经公司许可,不可复制。

Add:浙江省金华市仙缘路 855 号研发展示中心 01 号 6 楼

Tel:400-808-6760

邮编: 321000

E-mail:Houcaizhang@welchmat.com

● 流动相配置:

磷酸盐缓冲液: 取磷酸氢二铵 2.64g, 加水 900ml 溶解后, 用磷酸调 pH 至 3.0, 加水使成 1000ml ;

流动相: 磷酸盐缓冲液: 甲醇= 50:50

● 样品处理方法:

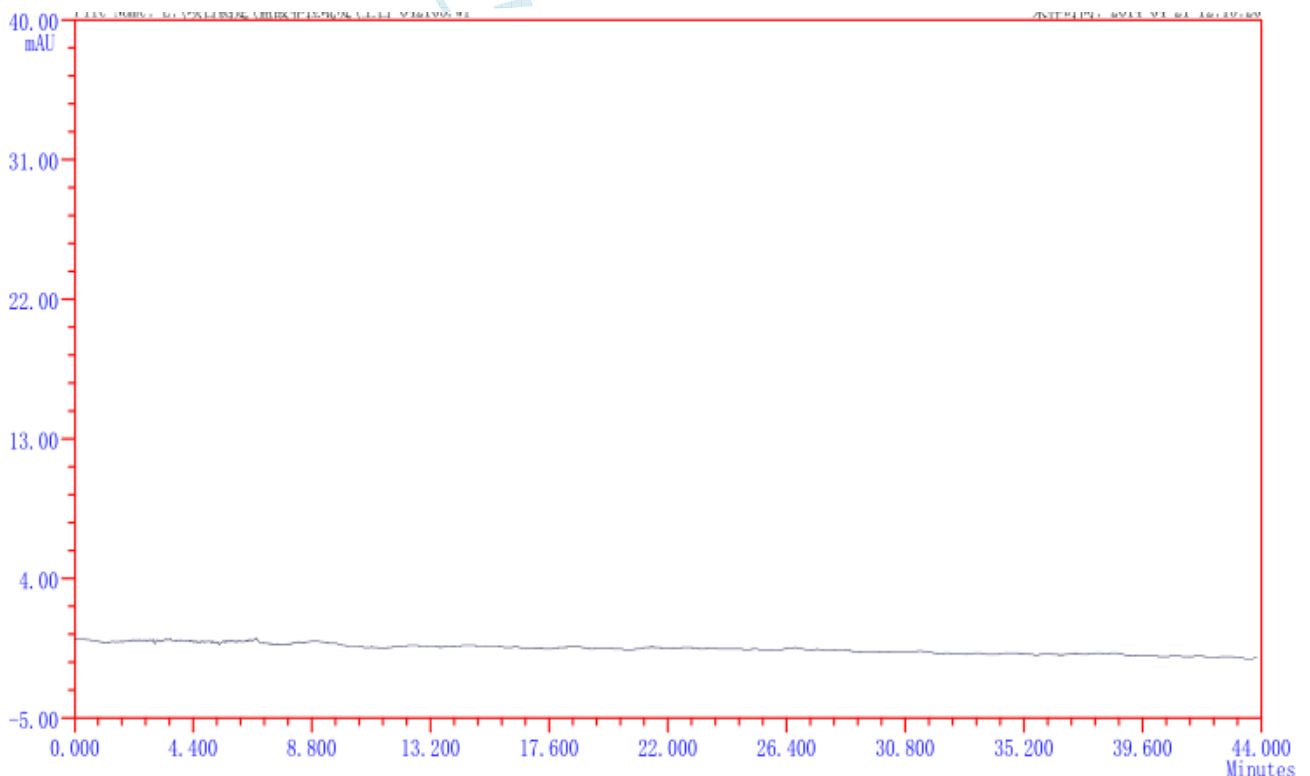
供试品溶液: 称取盐酸非那吡啶样品 12.5mg, 置 25ml 量瓶中, 加流动相溶解稀释至刻度, 摇匀, 即可; (0.5mg/ml)

对照溶液: 移取供试品溶液 1.0ml 置 100ml 量瓶中, 用流动相稀释至刻度, 摇匀, 即可;

空白溶液: 流动相

● 谱图和数据:

1. 空白



声明:除非另有说明, 此报告结果仅对该测试样品负责。本报告未经公司许可, 不可复制。

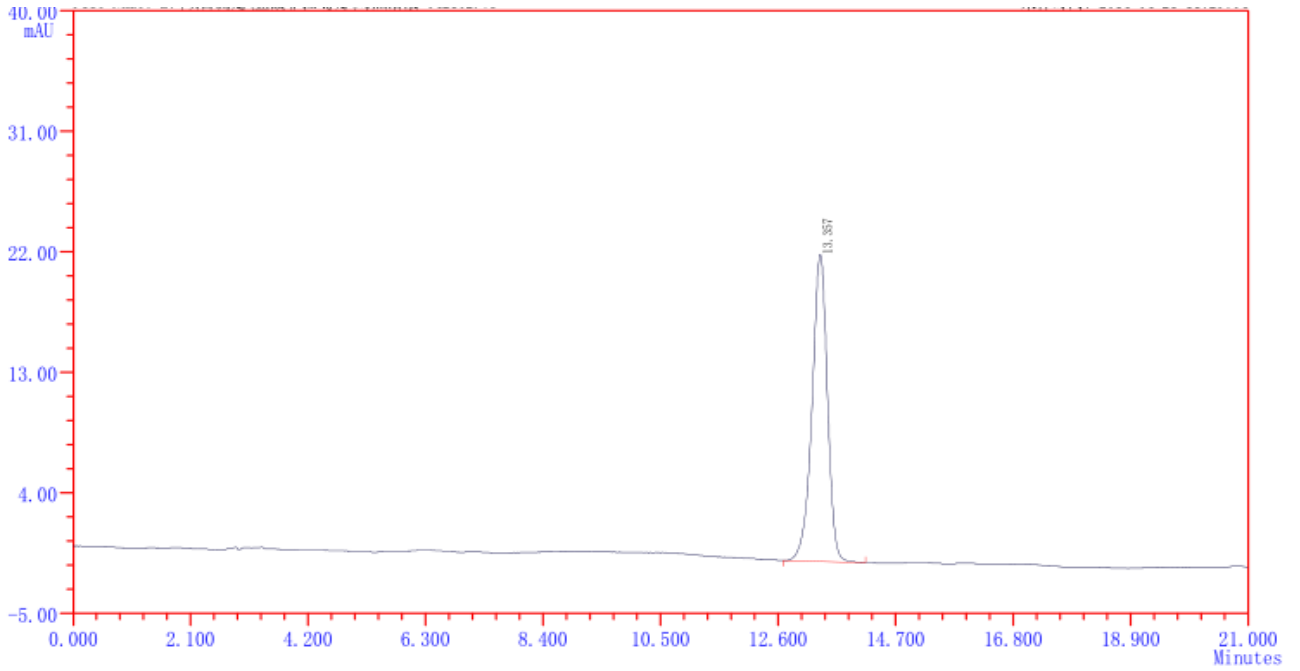
Add:浙江省金华市仙缘路 855 号研发展示中心 01 号 6 楼

Tel:400-808-6760

邮编: 321000

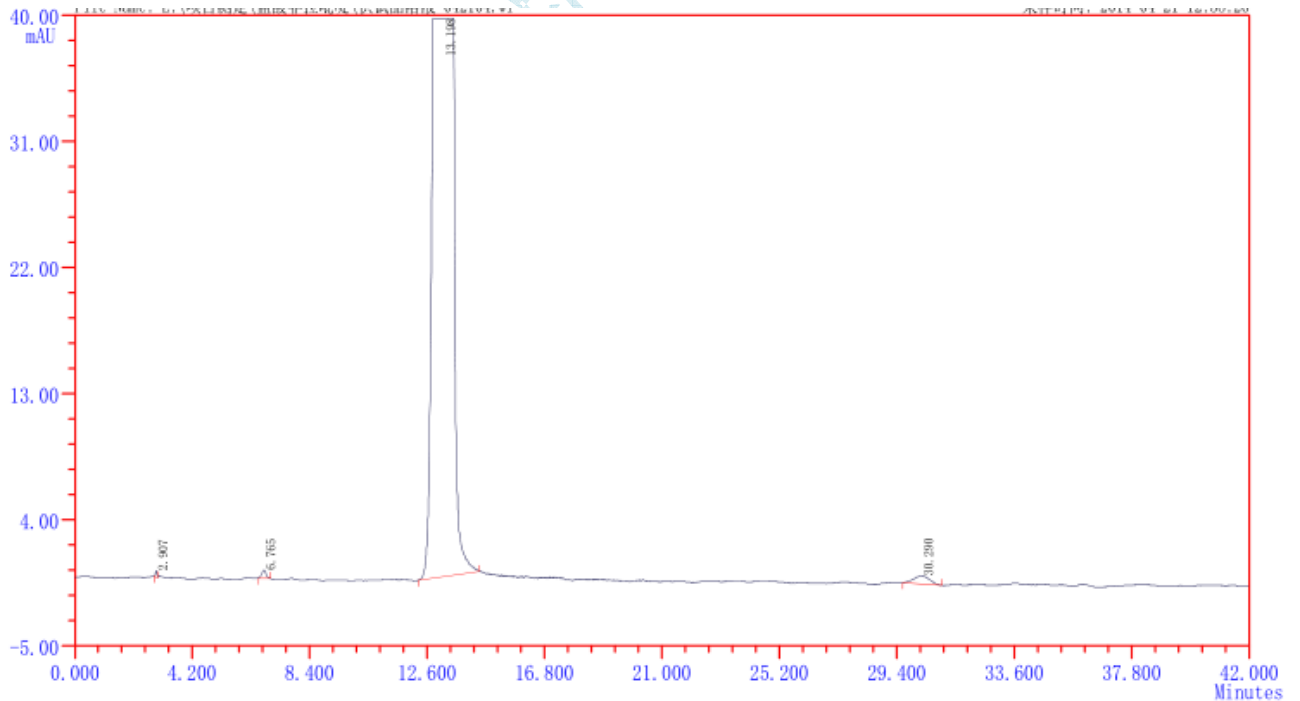
E-mail:Houcaizhang@welchmat.com

2. 对照溶液



ID	组分名	保留时间	峰高	峰面积	浓度	拖尾因子	理论塔板	分离度
1		13.357	22.94	441.619	100.000	0.90	12515	0.00
Σ:			22.94	441.619	100.0000			

3. 供试品溶液 (部分量程)



ID	组分名	保留时间	峰高	峰面积	浓度	拖尾因子	理论塔板	分离度
1		2.907	0.47	1.903	0.007	0.87	13644	0.00
2		6.765	0.60	6.284	0.022	0.93	10486	21.21
3		13.198	1524.71	29038.984	99.893	0.96	12536	17.49
4		30.290	0.58	23.048	0.079	0.87	12429	21.94
Σ:			1526.36	29070.219	100.0000			

声明:除非另有说明,此报告结果仅对该测试样品负责。本报告未经公司许可,不可复制。

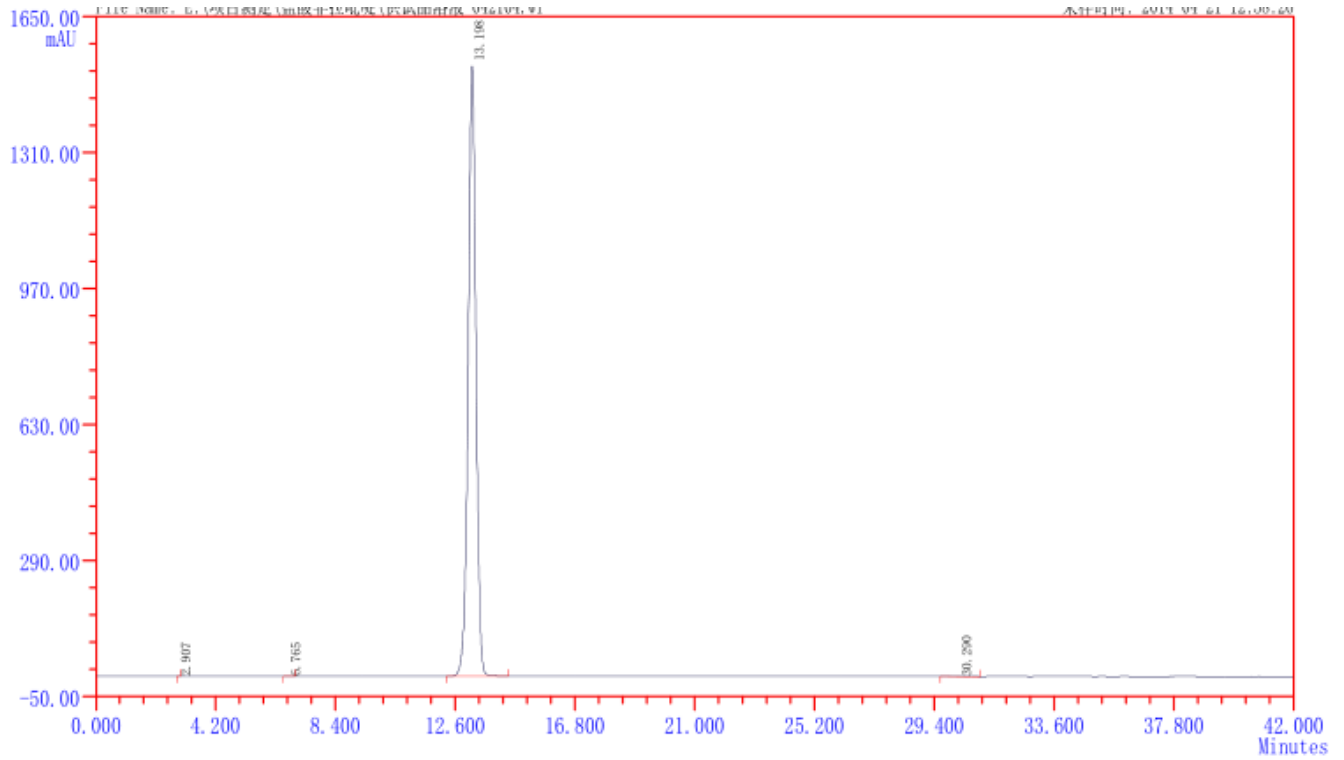
Add:浙江省金华市仙缘路 855 号研发展示中心 01 号 6 楼

Tel:400-808-6760

邮编:321000

E-mail:Houcaizhang@welchmat.com

4. 供试品溶液 (满量程)



ID	组分名	保留时间	峰高	峰面积	浓度	拖尾因子	理论塔板	分离度
1		2.907	0.47	1.903	0.007	0.87	13644	0.00
2		6.765	0.60	6.284	0.022	0.93	10486	21.21
3		13.198	1524.71	29038.984	99.893	0.96	12536	17.49
4		30.290	0.58	23.048	0.079	0.87	12429	21.94
Σ:				1526.36	29070.219	100.0000		

报告签字

测试: 郭德勇

日期: 2014/04/21

审核: 薛昆鹏

日期: 2014/04/21

声明:除非另有说明,此报告结果仅对该测试样品负责。本报告未经公司许可,不可复制。

Add:浙江省金华市仙缘路 855 号研发展示中心 01 号 6 楼

Tel:400-808-6760

邮编: 321000

E-mail:Houcaizhang@welchmat.com